

perímetro urbano (área urbana = 18,3999995Km²)

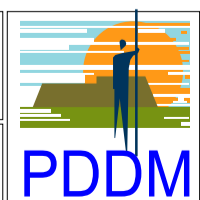
MACROZONA URBANA (PERÍMETRO)

- V.01 - N.6.625.300; E.262.200
- V.02 - N.6.624.000; E.262.500
- V.03 - N.6.622.500; E.262.500
- V.04 - N.6.621.500; E.263.000
- V.05 - N.6.620.000; E.263.000
- V.06 - N.6.619.000; E.263.500
- V.07 - N.6.618.350; E.263.500
- V.08 - N.6.618.000; E.262.800
- V.09 - N.6.618.200; E.262.600
- V.10 - N.6.618.200; E.261.000
- V.11 - N.6.618.750; E.260.700
- V.12 - N.6.618.750; E.259.600
- V.13 - N.6.620.000; E.259.200
- V.14 - N.6.620.800; E.260.000
- V.15 - N.6.623.200; E.260.000
- V.16 - N.6.623.200; E.261.100
- V.17 - N.6.624.000; E.261.100
- V.18 - N.6.625.000; E.260.900

Centro Histórico



PREFEITURA MUNICIPAL DE CAÇAPAVA DO SUL
Secretaria de Município do Planejamento e Meio Ambiente



PERÍMETRO URBANO

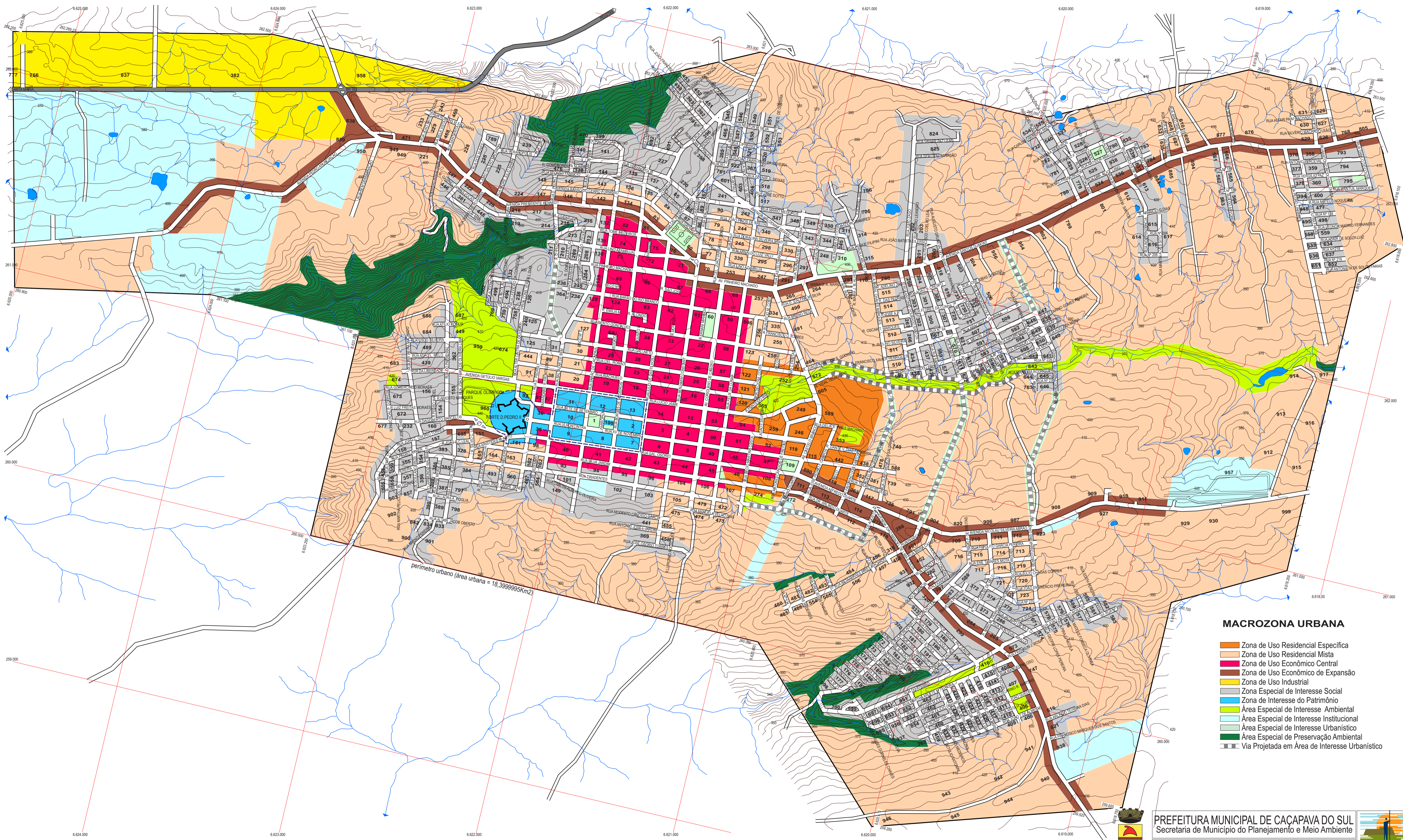
PLANO DIRETOR DE DESENVOLVIMENTO DO MUNICÍPIO



Janeiro / 2024

Escala: 1:10.000

ANEXO III - MAPA 1



perímetro urbano (área urbana = 18,399,995Km2)

MACROZONA URBANA

- Zona de Uso Residencial Específica
- Zona de Uso Residencial Mista
- Zona de Uso Econômico Central
- Zona de Uso Econômico de Expansão
- Zona de Uso Industrial
- Zona Especial de Interesse Social
- Zona de Interesse do Patrimônio
- Área Especial de Interesse Ambiental
- Área Especial de Interesse Institucional
- Área Especial de Interesse Urbanístico
- Área Especial de Preservação Ambiental
- Via Projetada em Área de Interesse Urbanístico



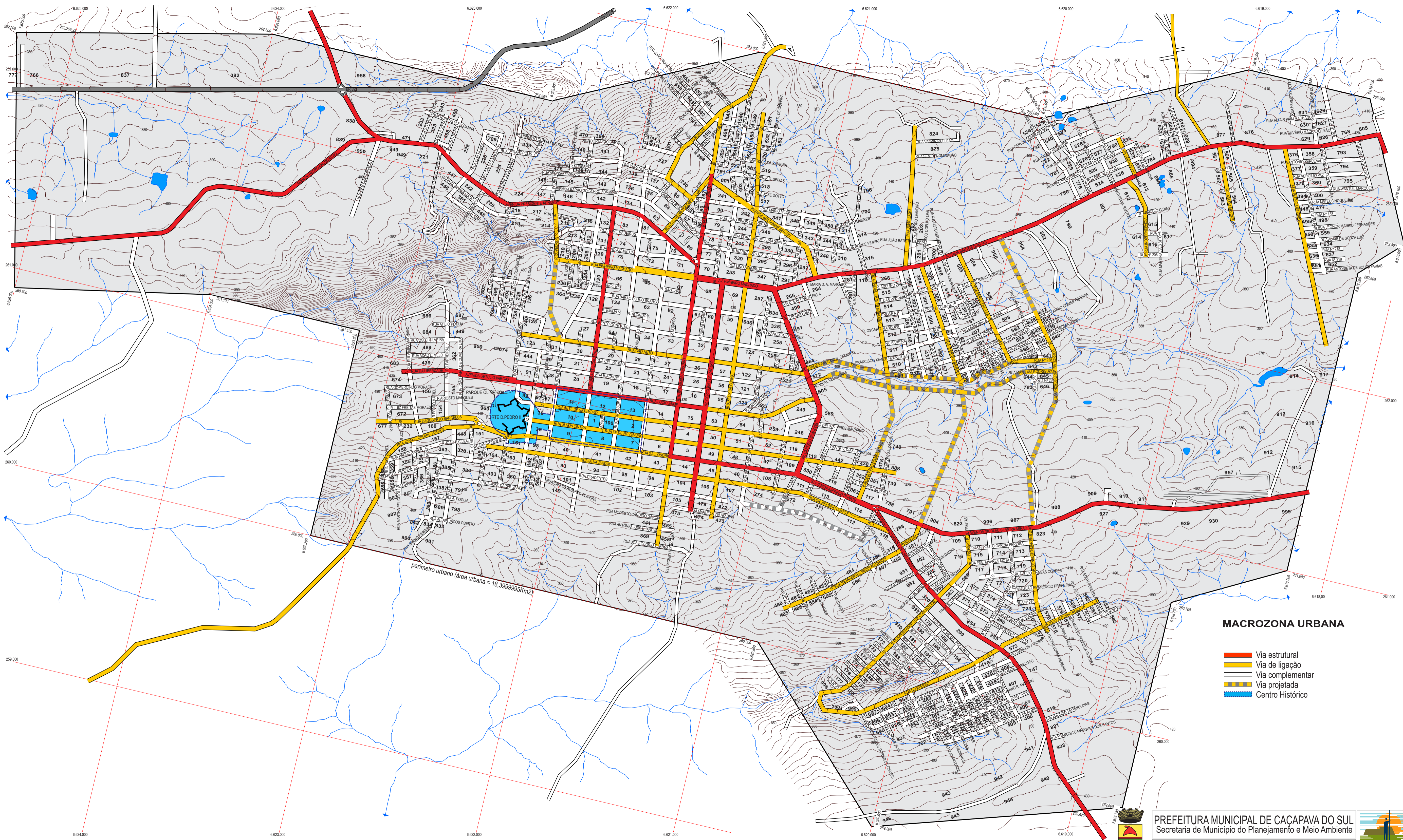
PREFEITURA MUNICIPAL DE CAÇAPAVA DO SUL
Secretaria de Município do Planejamento e Meio Ambiente

ZONEAMENTO

PLANO DIRETOR DE DESENVOLVIMENTO DO MUNICÍPIO

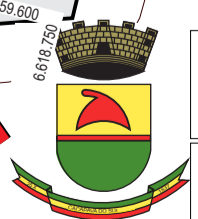
Janeiro / 2024 Escala: 1:10.000 ANEXO III - MAPA 2



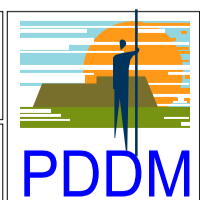


MACROZONA URBANA

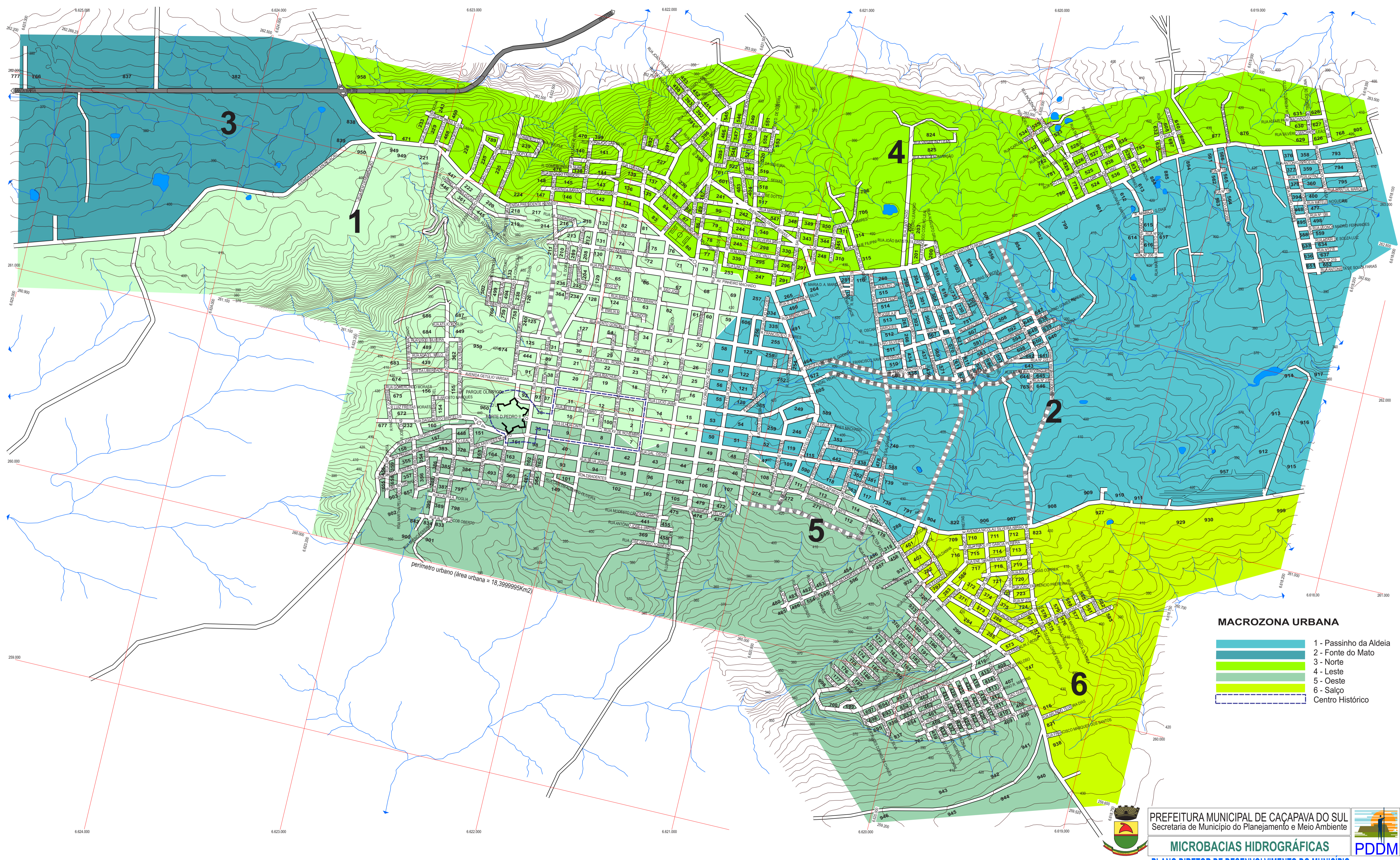
- Via estrutural
- Via de ligação
- Via complementar
- Via projetada
- Centro Histórico



PREFEITURA MUNICIPAL DE CAÇAPAVA DO SUL
Secretaria de Município do Planejamento e Meio Ambiente



ESTRUTURA VIÁRIA
PLANO DIRETOR DE DESENVOLVIMENTO DO MUNICÍPIO



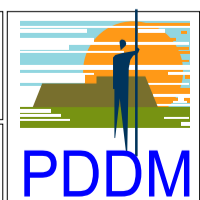
perímetro urbano (área urbana = 18,3999995Km2)

MACROZONA URBANA

- 1 - Passinho da Aldeia
- 2 - Fonte do Mato
- 3 - Norte
- 4 - Leste
- 5 - Oeste
- 6 - Salço
- Centro Histórico



PREFEITURA MUNICIPAL DE CAÇAPAVA DO SUL
Secretaria de Município do Planejamento e Meio Ambiente



MICROBASIAS HIDROGRÁFICAS

PLANO DIRETOR DE DESENVOLVIMENTO DO MUNICÍPIO



Janeiro / 2024

Escala: 1:10.000

ANEXO III - MAPA 4