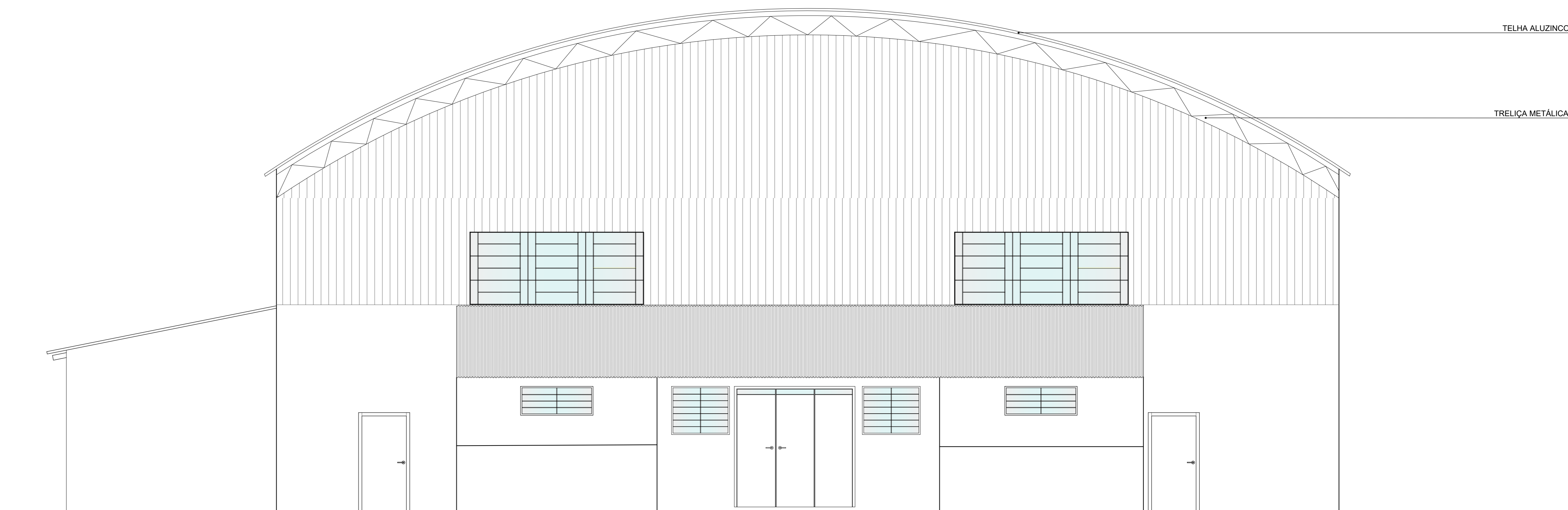
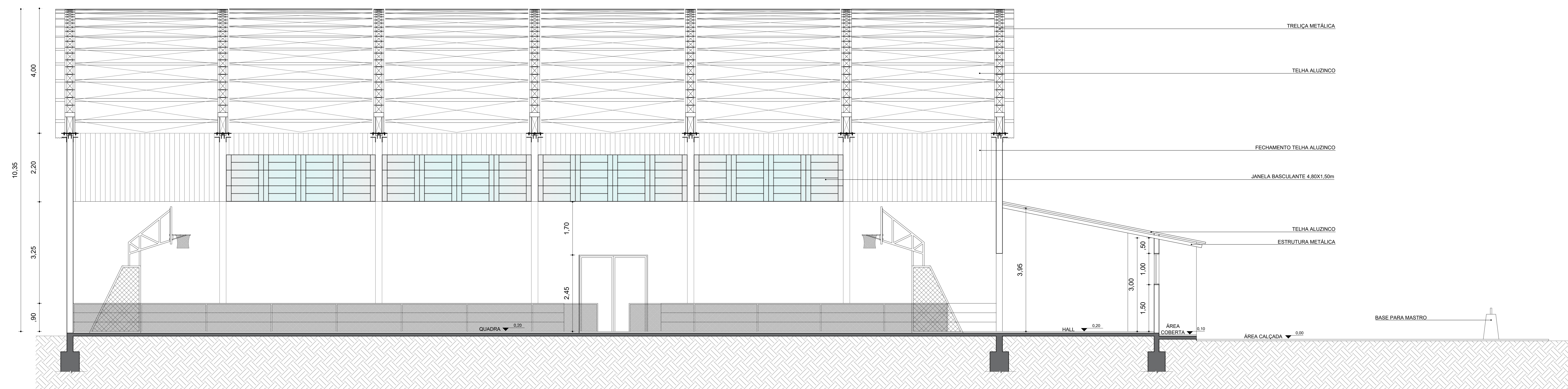


CORTE BB



FACHADA



CORTE AA

	
SECRETARIA MUNICIPAL DE PLANEJAMENTO E MEIO AMBIENTE	
PROJETO: HIDROSSANITÁRIO DO GINÁSIO CAMAQUÃ ENDEREÇO: GAL. ARTHUR SILVIO PORTELA	
RESPONSÁVEL TÉCNICO: VIVIANE P. CUADROS Arquiteta e Urbanista - CAD/RG 488224-7 PREFEITO MUNICIPAL: MARCELO SPIDER	PROJETO: CAÇAPAVADOSUL/14-09-2025 OBJETO: CORTES-FACHADA ESCALA: 1/50 DESENHO: VIVIANE
PRANCHA: 02/05	