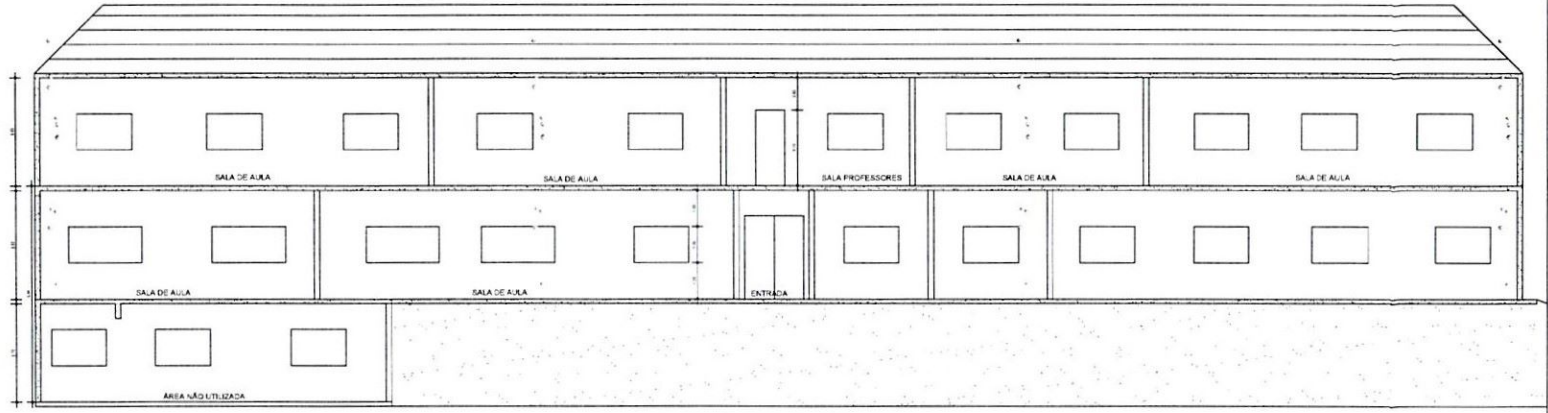
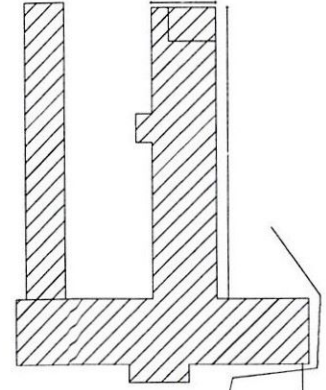


	PREFEITURA MUNICIPAL DE CAÇAPAVA DO SUL Secretaria Municipal de Educação, esportes e lazer	
PROJETO: Reforma EMEI Patrício Dias Ferreira		Escala 1:100
ENDEREÇO: Av. Lima e Silva		Janeiro 2025
PROJETO: <i>24.</i>	<i>Marcos</i> Prefeitura Municipal Proprietário	PRANCHA 01b
Helmesana de O. Santana Eng.ª Civil - CREA RS 152B46		



CORTE AA
ESCALA 1/100



QUADRA DE ESPORTES
SERÁ ENCAMINHADO PSPCI.
ISOLAMENTO DE RISCOS CONFORME
ART

7.00
ACESSO A VIA S/ PORTICO DE
ENTRADA

RS - 357

ESTRADA LAVRAS DO SUL

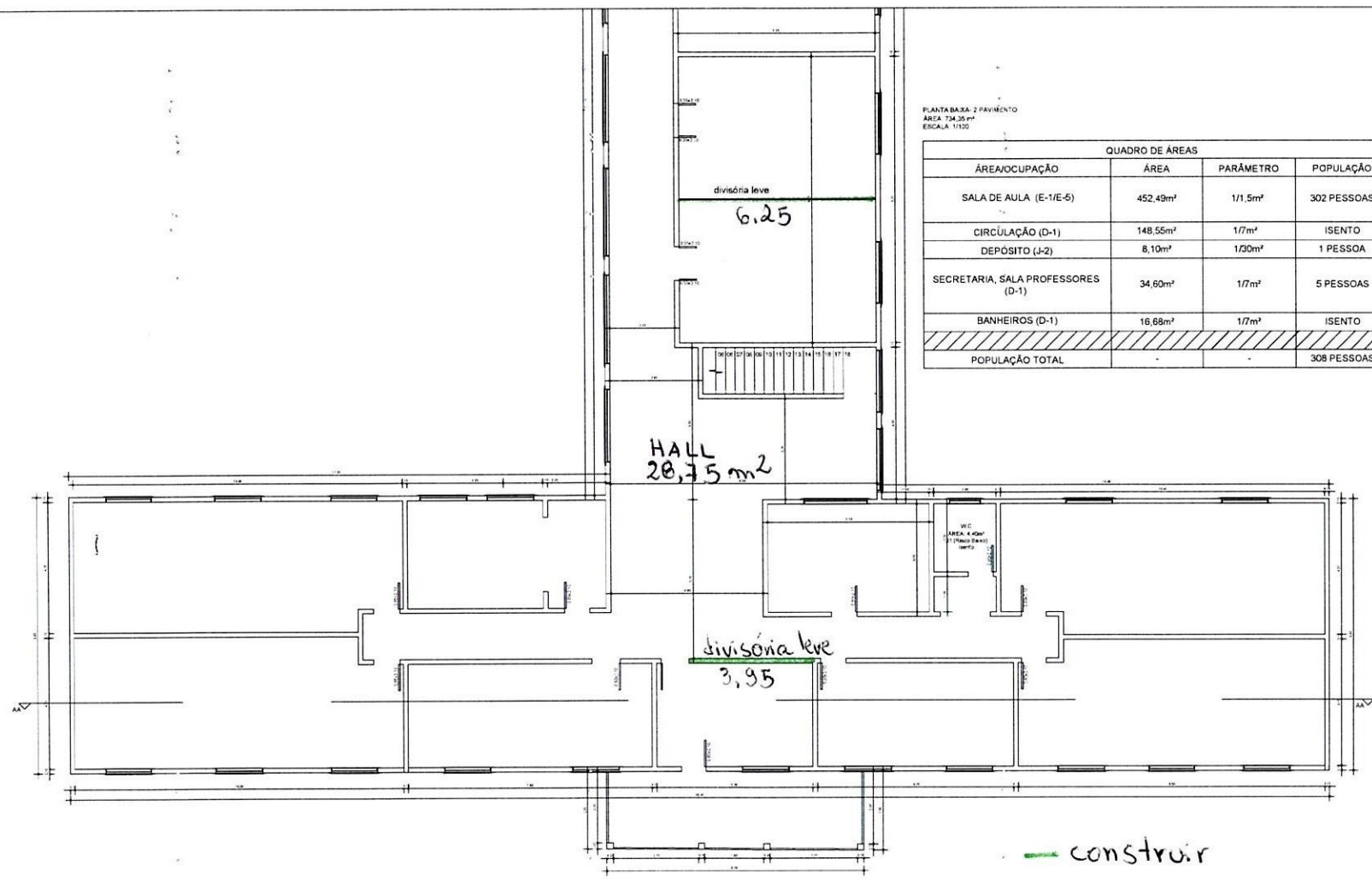
SITUAÇÃO E LOCALIZAÇÃO
ESCALA 1/500

DIREITOS AUTOMAS RESERVADOS - LEI FEDERAL 5.194/06

	PREFEITURA MUNICIPAL DE CAÇAPAVA DO SUL Secretaria Municipal de Educação, esportes e lazer	
	PROJETO: Reforma EMEI Patrício Das Ferreira ENDEREÇO: Av. Lima e Silva	Escala 1:100
	PROJETO: <i>[Signature]</i> Helmeson de O. Santana Eng.º Civil - CREA RS 152846	Janeiro 2025
	<i>[Signature]</i> Prefeitura Municipal Proprietária	PRANCHA 01a

PLANTA BAIXA - 2º PAVIMENTO
 ÁREA 734,35 m²
 ESCALA: 1/100

QUADRO DE ÁREAS			
ÁREA/Ocupação	ÁREA	PARÂMETRO	POPULAÇÃO
SALA DE AULA (E-1/E-5)	452,49m²	1/1,5m²	302 PESSOAS
CIRCULAÇÃO (D-1)	148,55m²	1/7m²	ISENTO
DEPÓSITO (J-2)	8,10m²	1/30m²	1 PESSOA
SECRETARIA, SALA PROFESSORES (D-1)	34,60m²	1/7m²	5 PESSOAS
BANHEIROS (D-1)	16,68m²	1/7m²	ISENTO
POPULAÇÃO TOTAL	-	-	308 PESSOAS

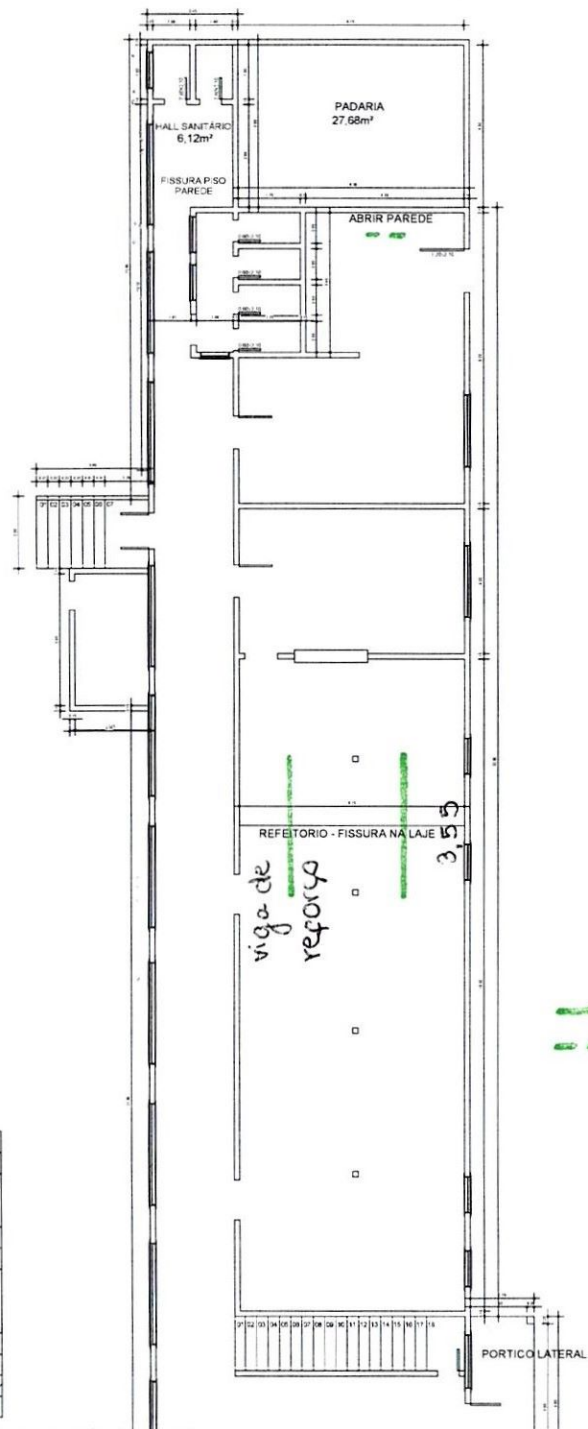


	PREFEITURA MUNICIPAL DE CAÇAPAVA DO SUL Secretaria Municipal de Educação, esportes e lazer	
	PROJETO: Reforma EMEI Patrício Dias Ferreira ENDEREÇO: Av. Lima e Silva	Escala 1:100
PROJETO: <i>ies.</i> Helmesona de O. Santana Eng.º Civil - CREA RS 152846	<i>Maurício</i> Prefeitura Municipal Proprietário	Janeiro 2025
		PRANCHA 02c


DIREITOS AUTOMAS RESERVADOS - LUI FEDERAL, 5/18/2006

PLANTA SALA - PAVIMENTO TERREO 2
 AREA 73,46 m²
 ESCALA 1/30

QUADRO DE AREAS			
ÁREA/OCUPAÇÃO	AREA	PARÂMETRO	POPULAÇÃO
SALA DE AULA, MEDITAÇÃO, SALA DE DANÇA, SALA DE INFORMÁTICA (E-1/E-5)	129,75m²	1/1,5m²	87 PESSOAS
CIRCULAÇÃO (D-1)	175,01m²	1/7m²	ISENTO
DEPÓSITO (J-2)	41,95m²	1/30m²	2 PESSOAS
COZINHA, SALA ESTAGIÁRIOS, FUNCIONÁRIOS, SECRETARIA, LAVANDERIA (D-1)	126,26m²	1/7m²	19 PESSOAS
BANHEIROS (D-1)	15,68m²	1/7m²	ISENTO
REFEITÓRIO (F-8)	120,90m²	1/1m²	121 PESSOAS
POPULAÇÃO TOTAL	-	-	229 PESSOAS

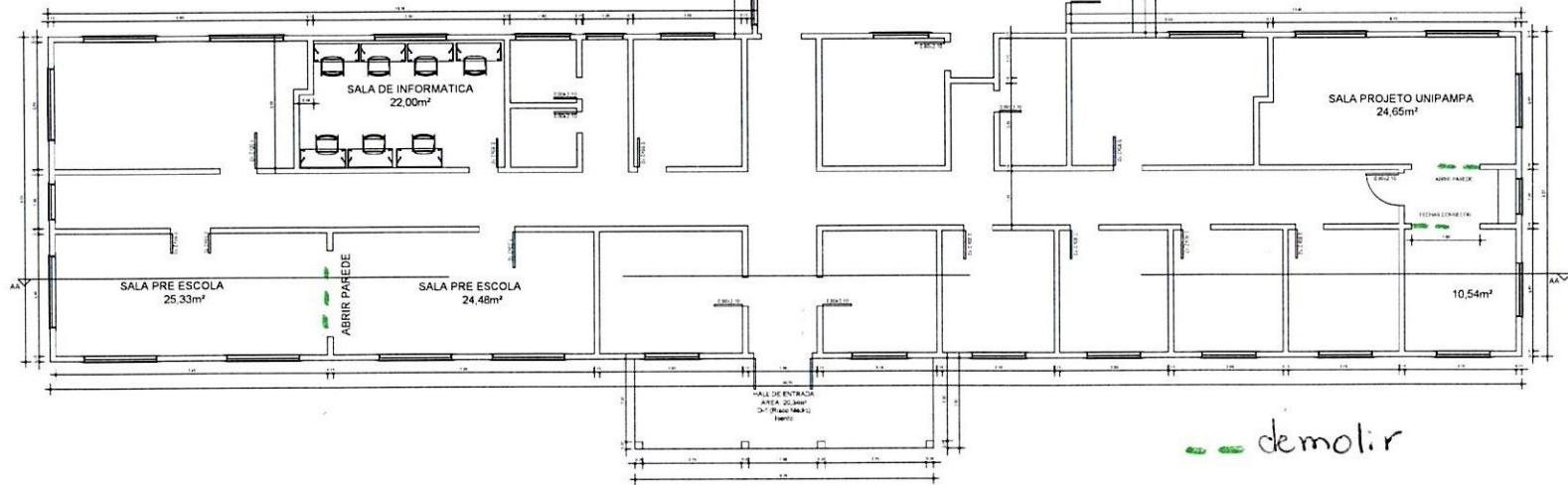


|| construir
|| demolir

 PREFEITURA MUNICIPAL DE CAÇAPAVA DO SUL Secretaria Municipal de Educação, esportes e lazer	
	PROJETO: Reforma EMEI Patrício Dias Ferreira ENDEREÇO: Av. Lima e Silva
PROJETO: <i>RS</i> Helmeson de O. Santana Eng.º Civil - CREA RS 152846	Prefeitura Municipal Proprietária
	PRANCHA 03b

PUNTA SALA - PAVIMENTO TERREO 2
 AREA: 134,64 m²
 ESCALA: 1/100

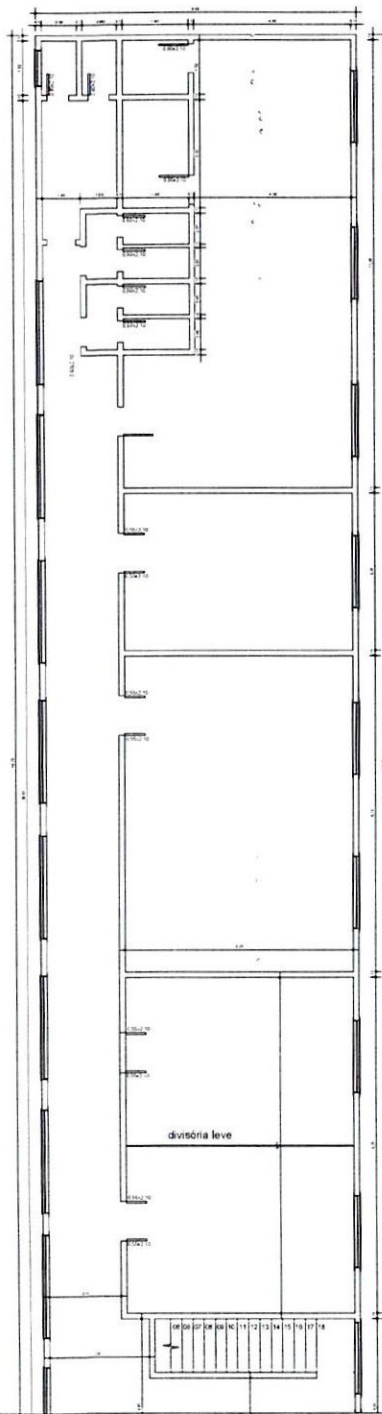
QUADRO DE ÁREAS			
ÁREA/OCCUPAÇÃO	ÁREA	PARÂMETRO	POPULAÇÃO
SALA DE AULA, MEDITAÇÃO, SALA DE DANÇA, SALA DE INFORMÁTICA (E-1/E-5)	129,75m²	1/1,5m²	87 PESSOAS
CIRCULAÇÃO (D-1)	175,01m²	1/7m²	ISENTO
DEPÓSITO (J-2)	41,95m²	1/30m²	2 PESSOAS
COZINHA, SALA ESTAGIÁRIOS, FUNCIONÁRIOS, SECRETARIA, LAVANDERIA (D-1)	126,26m²	1/7m²	19 PESSOAS
BANHEIROS (D-1)	15,68m²	1/7m²	ISENTO
REFEITÓRIO (F-8)	120,90m²	1/1m²	121 PESSOAS
POPULAÇÃO TOTAL	-	-	229 PESSOAS



DIREITOS AUTOMAS RESERVADOS - LEI FEDERAL 5.131/06

	PREFEITURA MUNICIPAL DE CAÇAPAVA DO SUL Secretaria Municipal de Educação, esportes e lazer		
	PROJETO: Reforma EMEI Patrício Das Ferreira ENDEREÇO: Av. Lima e Silva		Escala 1:100
PROJETO: <i>us</i>		<i>Marcos</i> Prefeitura Municipal Proprietário	Janeiro 2025
Helmesons de O. Santana Eng.º Civil - CREA RS 152846			PRANCHA 03a

DIREITOS AUTOMÁTICOS RESERVADOS - LEI FEDERAL Nº 5.131/06



PLANTA BAIXA - 2 PAVIMENTO
 ÁREA 734,35m²
 ESCALA 1/100

QUADRO DE ÁREAS			
ÁREA/Ocupação	ÁREA	PARÂMETRO	POPULAÇÃO
SALA DE AULA (E-1/E-5)	452,49m²	1/1,5m²	302 PESSOAS
CIRCULAÇÃO (D-1)	148,55m²	1/7m²	ISENTO
DEPÓSITO (J-2)	8,10m²	1/30m²	1 PESSOA
SECRETARIA, SALA PROFESSORES (D-1)	34,60m²	1/7m²	5 PESSOAS
BANHEIROS (D-1)	16,68m²	1/7m²	ISENTO
POPULAÇÃO TOTAL	-	-	308 PESSOAS

	PREFEITURA MUNICIPAL DE CAÇAPAVA DO SUL Secretaria Municipal de Educação, esportes e lazer	
	PROJETO: Reforma EMEI Patrícia Das Ferreira ENDEREÇO: Av. Lima e Silva	Escala 1:100
	PROJETO: <i>HS</i> Helmesona de O. Santana Eng.ª Civil - CREA RS 152846	Janeiro 2025
	<i>Marcos</i> Prefeitura Mun. Espal Proprietária	PRANCHA 02b