



ESTADO DO RIO GRANDE DO SUL
PREFEITURA MUNICIPAL DE CAÇAPAVA DO SUL
SECRETARIA MUNICIPAL DE EDUCAÇÃO



DEPARTAMENTO TÉCNICO DE PROJETOS

LAUDO TÉCNICO DE VISTORIA DT/SEDUC - 05/2024

LOCAL:	43180850 - EMEF Patrício Dias Ferreira	DATA:
ASSUNTO:	Laudo técnico de vistoria	15/05/2024
ENDEREÇO:	Av. Lima e Silva, 2255 (saída p/ Lavras do Sul). Caçapava do Sul - RS	

APRESENTAÇÃO

O presente laudo foi elaborado após o município ser atingido por fortes chuvas que ocorrem no período de 24 de abril e se estendem ao mês de maio de 2024, conforme Decreto RS Nº 57.614, de 13 de maio de 2024, publicado no DOE-RS 13.05.2024 - 2ª edição, decretando situação de emergência no Município.

Foram inspecionadas todas as escolas do município, incluindo escolas de educação infantil – EMEI's e escolas de ensino fundamental - EMEF's.

Nas escolas mais danificadas, foram atingidos de forma direta, um total de 2.030 alunos da rede municipal de ensino. Em algumas escolas foi preciso fazer remanejamento das turmas, com criação de turmas multiseriadas, em outras foi necessário fechar a escola, com acomodação dos alunos em outras escolas, ocupando espaços na rede municipal e estadual do Município.

Os danos ocasionados e as intervenções necessárias foram diagnosticados e se encontram em fase de projeto.

EMEF Patrício Dias Ferreira

A Escola Municipal Patrício Dias Ferreira, uma das mais atingidas, teve as turmas realocadas em outras duas escolas, municipal (Nossa Senhora das Graças) e estadual (Dinarte Ribeiro). Devido ao espaço reduzido nestas escolas, os alunos não estão realizando as atividades de contraturno escolar, com isso, por se tratar de uma escola que atende na sua maioria alunos e famílias em situação de vulnerabilidade social, está causando impactos nestas famílias e nos alunos, inclusive gerando desgaste emocional, maiores deslocamentos, falta de adaptação ao ambiente escolar novo e tempo ocioso no período de contraturno.

A edificação possui dois pavimentos, o pavimento superior foi muito afetado pelas chuvas intensas, queda de granizo e vento, que ocasionaram alguns deslocamentos e quebra das telhas. A umidade prejudicou a estrutura de madeira do telhado e, além disso, causou a queda do revestimento da laje em algumas partes, curto circuito na rede elétrica, vazamento de água através da calha das lâmpadas, necessitando de desligamento da rede, devido aos choques elétricos nas paredes, corrimãos e bebedouros, causando risco de vida aos usuários e, ainda iluminação inadequada para a atual finalidade do prédio.

Para reparar os danos é necessário a reconstrução do telhado, substituindo as telhas e a estrutura de sustentação em madeira, numa área de 577,80m². Reconstrução do telhado, com aproveitamento das telhas, numa área de 581,49m². Recomposição do reboco da laje e pintura numa área de 42,00 m².

Além disso, as instalações elétricas que já apresentavam problemas por serem antigas, tiveram a situação agravada devido as infiltrações, causando curto circuito, sinais de superaquecimento na entrada de energia (condição eminente de incêndio); as proteções estão subdimensionadas; as instalações elétricas são do tipo embutidas nas alvenarias em tubulações metálicas que se encontram enferrujadas devido a ação do tempo e das infiltrações, necessitando de substituição da rede elétrica de toda a escola, com circuitos totalmente novos, distribuição principal em eletrocalhas e os circuitos das dependências com eletrodutos de PVC.

Para a execução de reforma na rede elétrica da escola será necessário a contratação de profissional legalmente habilitado em Engenharia Elétrica ou Técnico Eletrotécnico, pois atualmente não existem esses servidores no quadro dos funcionários públicos do Município. O profissional contratado deverá elaborar projeto eletrotécnico, que deverá ser apresentado juntamente com memorial descritivo e orçamento de execução com custo de material e serviços das instalações elétricas, adequando as instalações a NBR 5410.

Salientamos que estamos trabalhando desde o primeiro dia em que as escolas foram afetadas pela chuva, na recomposição das escolas e principalmente no atendimento aos alunos, de forma que ocorram os menores transtornos possíveis e que todos possam usufruir dos espaços com segurança.

Helmesona de o. Santana

Helmesona de o. Santana
Eng.ª Civil – CREA RS152843
Matrícula 478255-0/1 - DT/SEDUC

Gislaine Huerta
Secretária de Município
de Educação
Portaria: 25.195/2023



ESTADO DO RIO GRANDE DO SUL
PREFEITURA MUNICIPAL DE CAÇAPAVA DO SUL
SECRETARIA MUNICIPAL DE EDUCAÇÃO



DANOS NOS REVESTIMENTOS



DANOS NO TELhado



[Handwritten signature]
[Handwritten initials]



ESTADO DO RIO GRANDE DO SUL
PREFEITURA MUNICIPAL DE CAÇAPAVA DO SUL
SECRETARIA MUNICIPAL DE EDUCAÇÃO



DANOS NO PÓRTICO LATERAL



DANOS NO PISO DEVIDO A EXPOSIÇÃO PROLONGADA À UMIDADE



[Handwritten signature]



ESTADO DO RIO GRANDE DO SUL
PREFEITURA MUNICIPAL DE CAÇAPAVA DO SUL
SECRETARIA MUNICIPAL DE EDUCAÇÃO



DANOS NA LAJE DE COBERTURA E REVESTIMENTOS DEVIDO A INFILTRAÇÕES



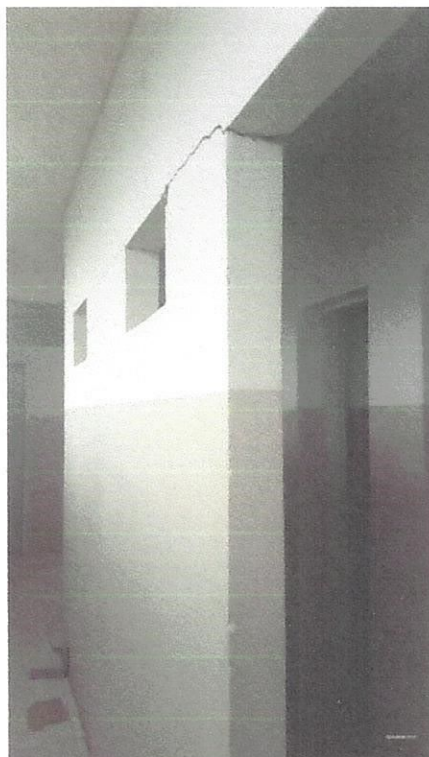
DANOS EM PAREDES E LAJE DE PISO POR RECALQUE DE FUNDAÇÕES



[Handwritten signature]
ds.



ESTADO DO RIO GRANDE DO SUL
PREFEITURA MUNICIPAL DE CAÇAPAVA DO SUL
SECRETARIA MUNICIPAL DE EDUCAÇÃO



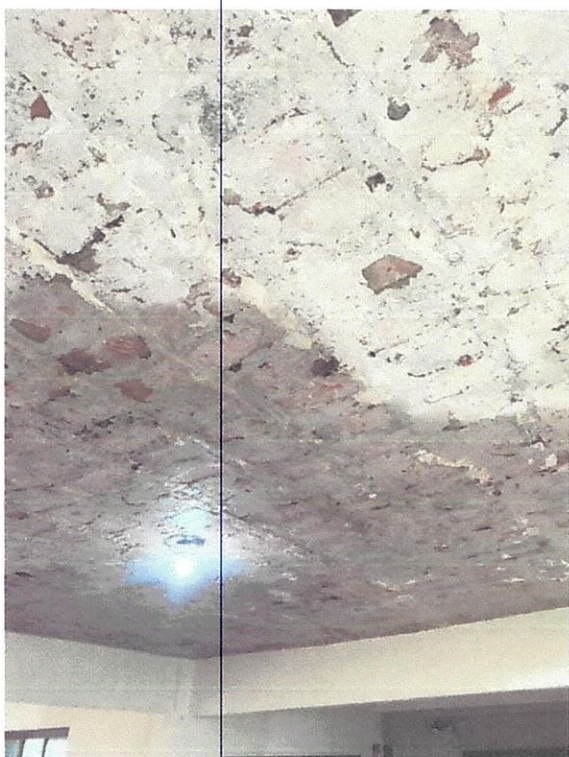
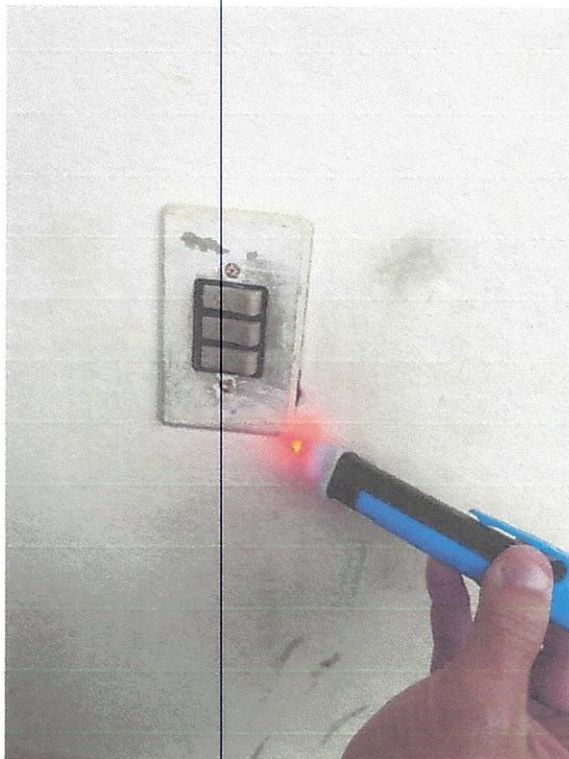
 K.S.



ESTADO DO RIO GRANDE DO SUL
PREFEITURA MUNICIPAL DE CAÇAPAVA DO SUL
SECRETARIA MUNICIPAL DE EDUCAÇÃO



DANOS NAS INSTALAÇÕES ELÉTRICAS E CHOQUES

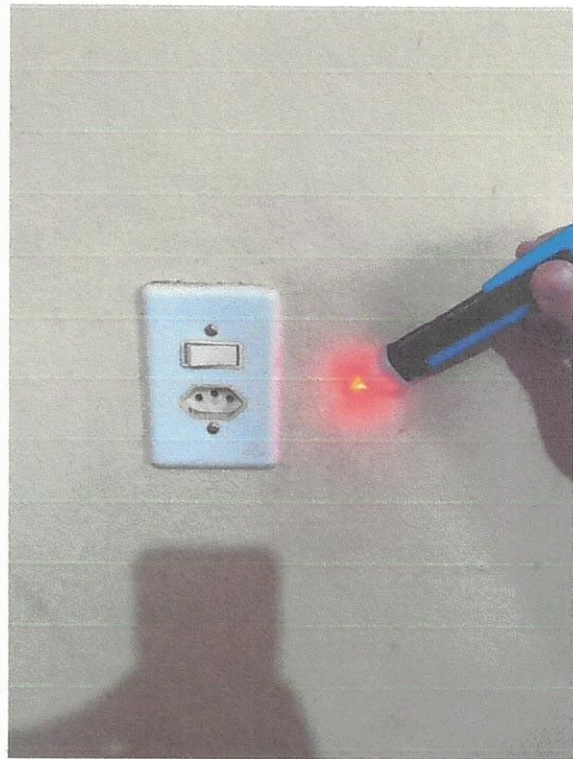
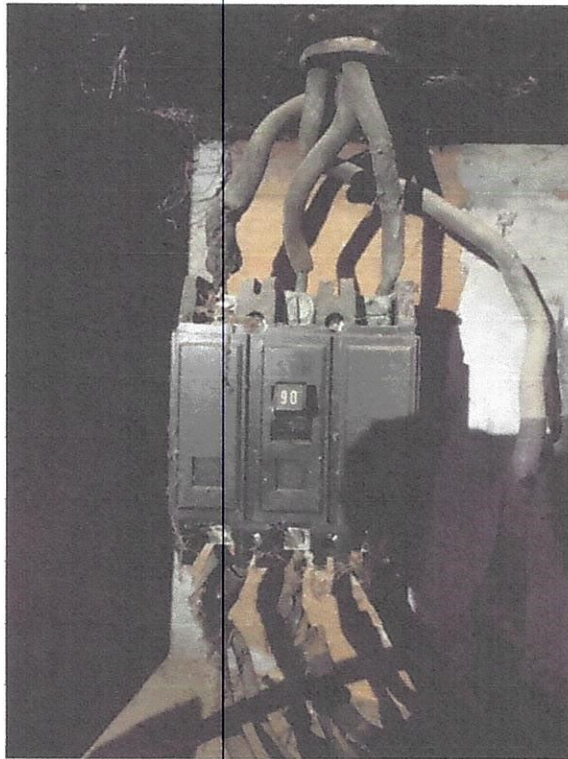


(Handwritten signature)

es.



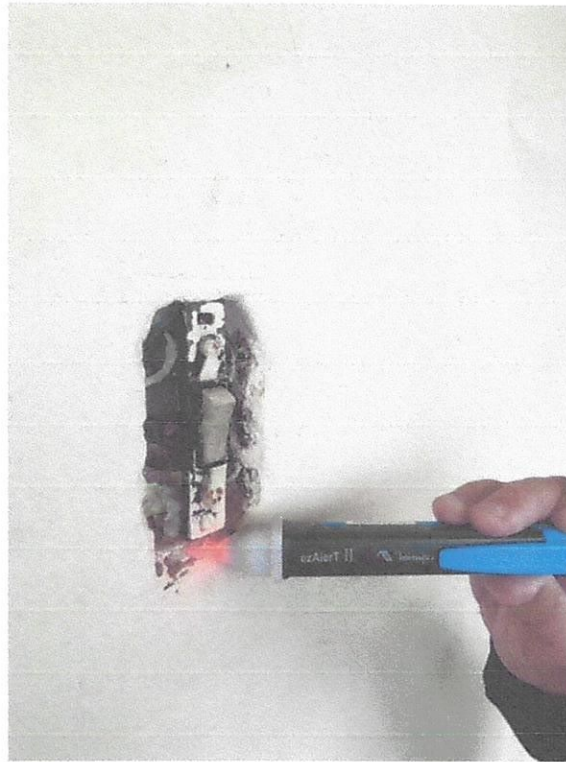
ESTADO DO RIO GRANDE DO SUL
PREFEITURA MUNICIPAL DE CAÇAPAVA DO SUL
SECRETARIA MUNICIPAL DE EDUCAÇÃO



Handwritten signature and initials.



ESTADO DO RIO GRANDE DO SUL
PREFEITURA MUNICIPAL DE CAÇAPAVA DO SUL
SECRETARIA MUNICIPAL DE EDUCAÇÃO



Handwritten initials/signature