

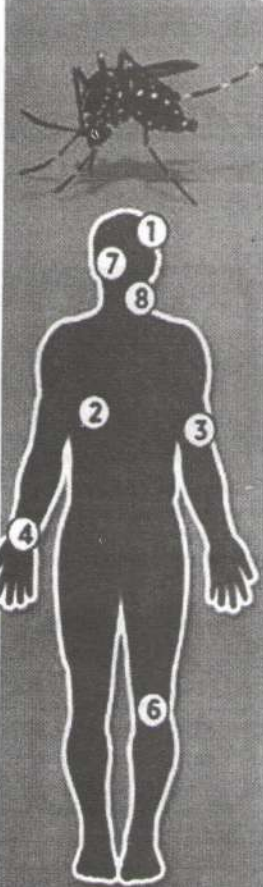
Confira as diferenças entre as doenças causadas pelo Aedes aegypti

Dengue – Os sintomas da dengue são mais diversos, podendo ter dores de cabeça, febre alta, tonturas e dores das articulações, além de sangramentos (nariz, gengivas), dor abdominal intensa e contínua e vômitos persistentes. Não há tratamento ou prevenção específica para a doença. O alívio dos sintomas é feito por meio de medicamentos como analgésicos e antitérmicos, além de muita hidratação, conforme orientação médica.

Zika – Caracterizada pelo aparecimento de manchas avermelhadas pela pele, febre menor do que $38,5^{\circ}$, dores articulares ou musculares, dor de cabeça, coceira. Os sintomas desaparecem entre o terceiro e o sétimo dia.

Chicungunha – Os doentes podem apresentar febre acima de $38,5$ graus, de início repentino, e dores intensas nas articulações de pés e mãos – dedos, tornozelos e pulsos. Pode ocorrer, também, dor de cabeça, dores nos músculos e manchas vermelhas na pele. Cerca de 30% dos casos não chegam a desenvolver sintomas. O controle do mosquito é a ação mais importante, pois as pessoas podem ter chicungunha e dengue ao mesmo tempo.

➤ Diferenças entre as doenças transmitidas pelo mosquito



Sintomas	Dengue	Zika	Chicungunha
① Febre	Acima de $38,5^{\circ}$ C, com duração de 4 a 7 dias	Sem febre ou febril (menor do que $38,5^{\circ}$ C), com duração de 1 a 2 dias	Febre maior do que 38° C, com duração de 2 a 3 dias
② Manchas na pele	A partir do quarto dia, em até 50% dos casos	No primeiro dia ou segundo dia, em todos os casos	Do segundo ao quinto dia, em 50% dos casos
③ Dor nos músculos	Intensa	Leve	Leve
④ Dor na articulação	Leve	Intensa	Intensa
⑤ Intensidade da dor na articulação	Leve	Leve a moderada	Moderada a intensa
⑥ Inchaço da articulação	Raro	Frequente e de leve intensidade	Frequente e de moderado a intenso
⑦ Conjuntivite	Rara	Presente de 50% a 90% dos casos	Presente em 30% dos casos
⑧ Sangramentos	Moderado	Ausente	Leve



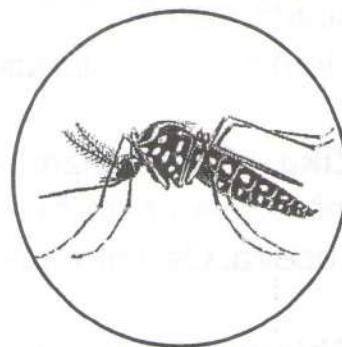
PREFEITURA MUNICIPAL DE CAÇAPAVA DO SUL

SECRETARIA MUNICIPAL DA SAÚDE E DO MEIO AMBIENTE
DEPARTAMENTO DE VIGILÂNCIA EM SAÚDE



VEJA COMO SE PROTEGER DA DENGUE, ZICA E CHICUNGUNHA

SÃO DOENÇAS CAUSADAS POR UM VÍRUS E TRANSMITIDA PELA FÊMEA DO MOSQUITO AEDES AEGYPTI.



CONHEÇA O MOSQUITO

- Tem o mesmo tamanho do mosquito comum
- É escuro rajado de branco
- Pica durante o dia
- A fêmea coloca seus ovos nas bordas de recipientes com água parada

CONHEÇA A DENGUE

A dengue tem um período de incubação de 03 a 15 dias, e pode se manifestar de duas formas: CLÁSSICA (doença mais branda) e HEMORRÁGICA (mais grave). seus principais sintomas são:

Dengue Clássica: febre geralmente alta, dores de cabeça, musculares, nos olhos e nas articulações, manchas avermelhadas na pele, semelhantes as de rubéola, náuseas e vômitos.

Dengue Hemorrágica: os mesmos sintomas da doença clássica e hemorragias generalizadas (boca nariz, fezes e urina).

A dengue clássica não tem tratamento específico: repouso, muito líquido e boa alimentação são suficientes para a cura. Porém a dengue hemorrágica pode levar a morte. Por isso se qualquer um dos sintomas acima aparecer, procure o serviço de saúde.



Encha de areia até a borda os pratinhos dos vasos de planta.



Guarde garrafas sempre de cabeça para baixo.



Mantenha a caixa d'água sempre fechada com tampa adequada.



Mantenha bem tampados tonéis e barris d'água.



Entregue seus pneus velhos ao serviço de limpeza urbana ou guarde-os sem água em local coberto e abrigados da chuva.



Lave semanalmente por dentro com escovas e sabão os tanques utilizados para armazenar água.



Não deixe a água da chuva acumulada sobre a laje.



Remova folhas, galhos e tudo que possa impedir a água de correr pelas calhas.



Se você tiver vasos de plantas aquáticas, troque a água e lave o vaso principalmente por dentro com escova, água e sabão pelo menos uma vez



Coloque o lixo em sacos plásticos e mantenha a lixeira bem fechada. Não jogue lixo em terrenos baldios