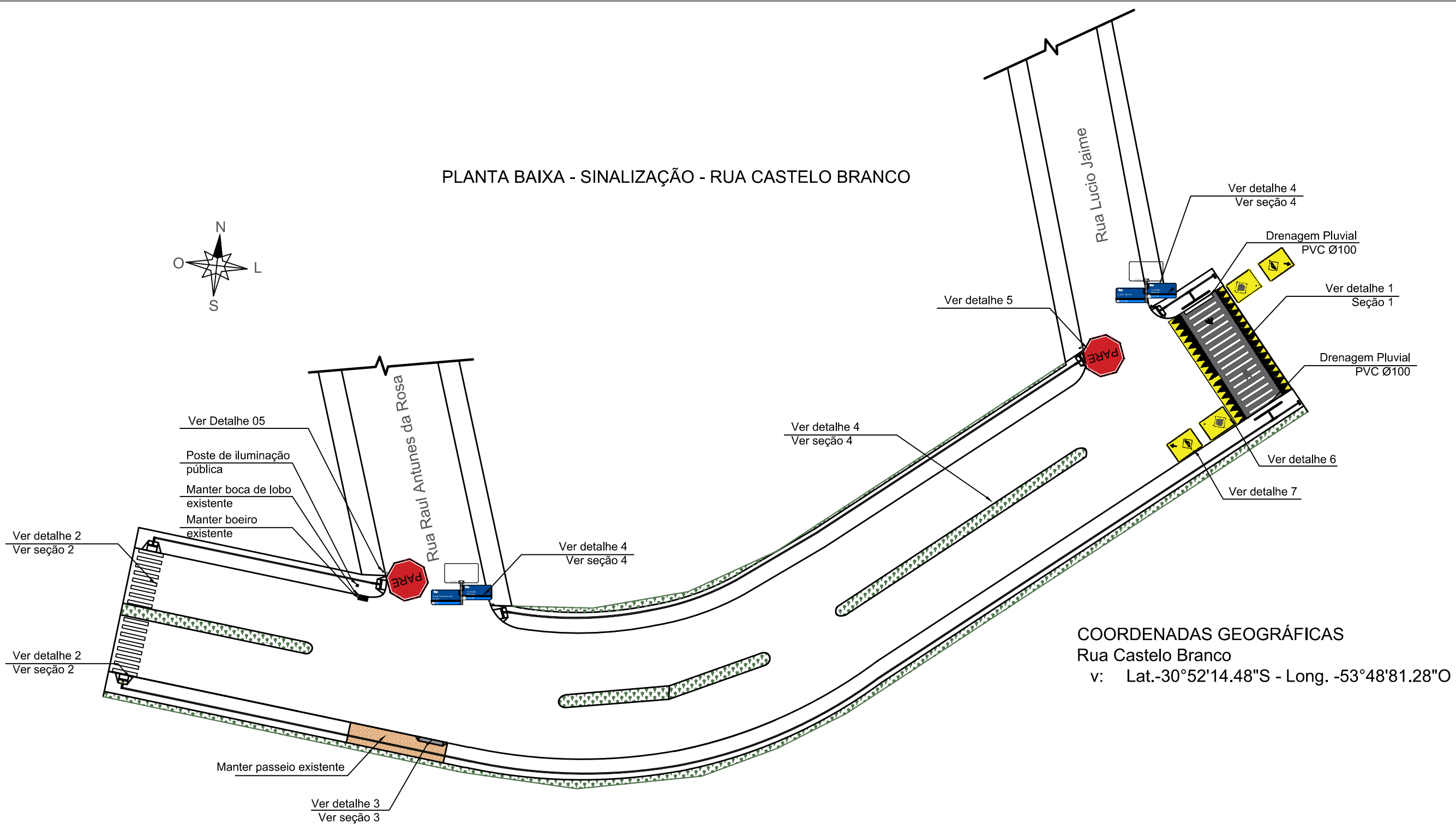
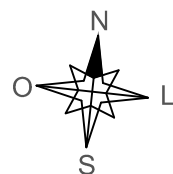


PLANTA BAIXA - SINALIZAÇÃO - RUA CASTELO BRANCO



COORDENADAS GEOGRÁFICAS  
Rua Castelo Branco  
v: Lat.-30°52'14.48"S - Long. -53°48'81.28"O



PREFEITURA MUNICIPAL DE CAÇAPAVA DO SUL  
Secretaria Municipal de Planejamento e Meio Ambiente

PROJETO: Calçamento da Av. Castelo Branco  
ENDEREÇO: Trecho Rua Adélia Simões Pires e Lucio Jaime

PROJETO:

Elisiane Marques Longara  
Eng.ª Civil - CREA RS 247684

Giovani Amestoy da Silva  
Prefeito Municipal

DIREITOS AUTORAIS RESERVADOS - LEI FEDERAL 5.194/66  
Prefeitura Municipal de Caçapava do Sul  
Rua XV de Novembro, 438, Caçapava do Sul /RS

Escala 1:500  
Maio/2022

PRANCHA  
01