

REFORMA DO ESTÁDIO MUNICIPAL ARISTIDES DIAS DE MACEDO

AV. PRESIDENTE KENNEDY, S/Nº - CAÇAPAVA DO SUL/RS

**PROP. PREFEITURA MUNICIPAL DE
CAÇAPAVA DO SUL**

RESP. TÉCN.

ENGº CIVIL **IGOR STELL PAZ**
CREA RS236761

ASSUNTO

LOCALIZAÇÃO DO LOTE

DATA

DEZEMBRO 2021

ESCALA

1/2000

PRANCHA

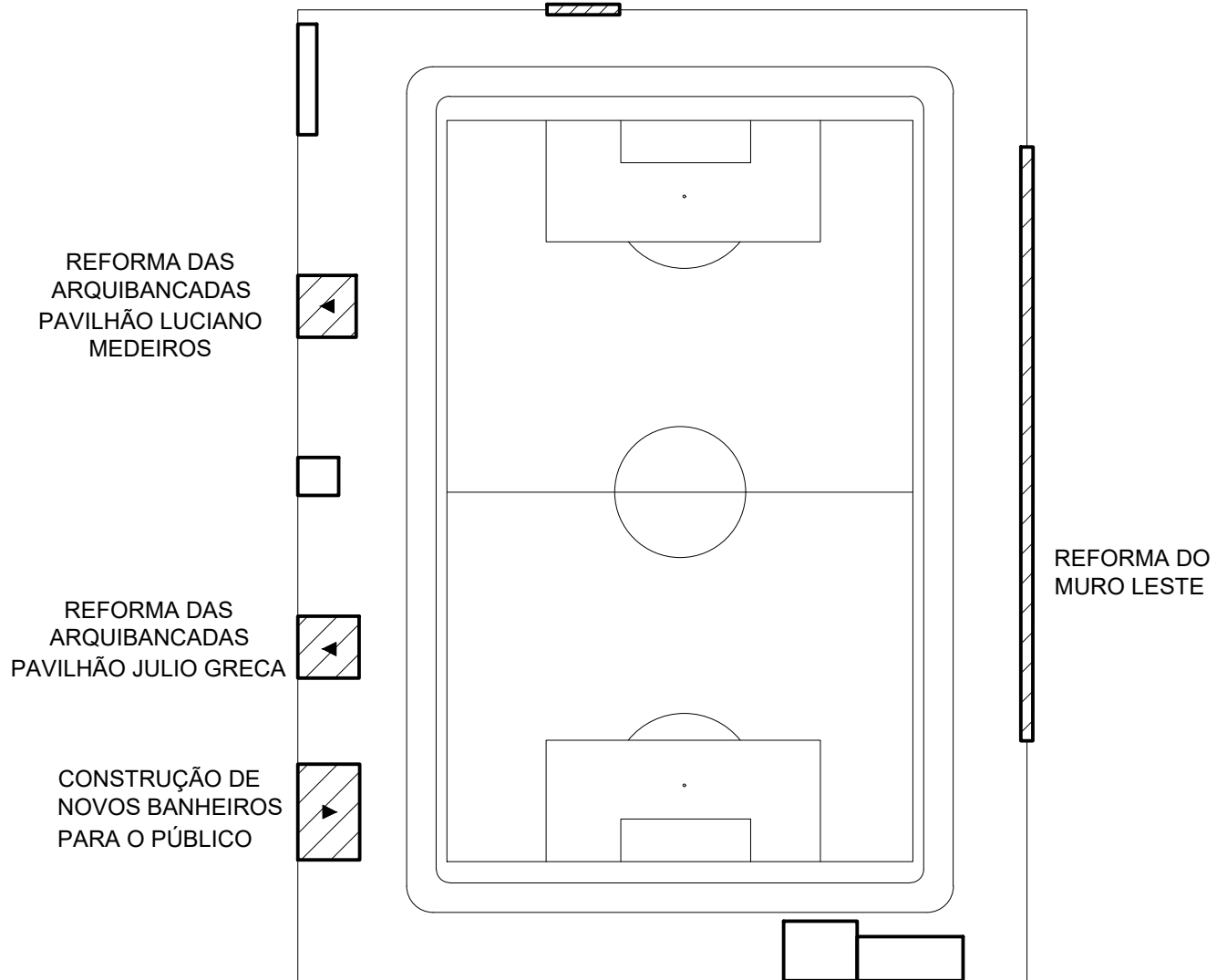
01

ENGENHARIA e CONSULTORIA

RUA 15 DE NOVEMBRO, 519
CAÇAPAVA DO SUL - RS

(55)996.08.91.21
(55)996.77.63.11

RECOMPOSIÇÃO DO MURO NORTE



REFORMA DO ESTÁDIO MUNICIPAL ARISTIDES DIAS DE MACEDO

AV. PRESIDENTE KENNEDY, S/Nº - CAÇAPAVA DO SUL/RS

**PROP. PREFEITURA MUNICIPAL DE
CAÇAPAVA DO SUL**

RESP. TÉCN.

ENGº CIVIL **IGOR STELL PAZ**
CREA RS236761

ASSUNTO LOCALIZAÇÃO - INTERVENÇÕES

DATA
DEZEMBRO 2021

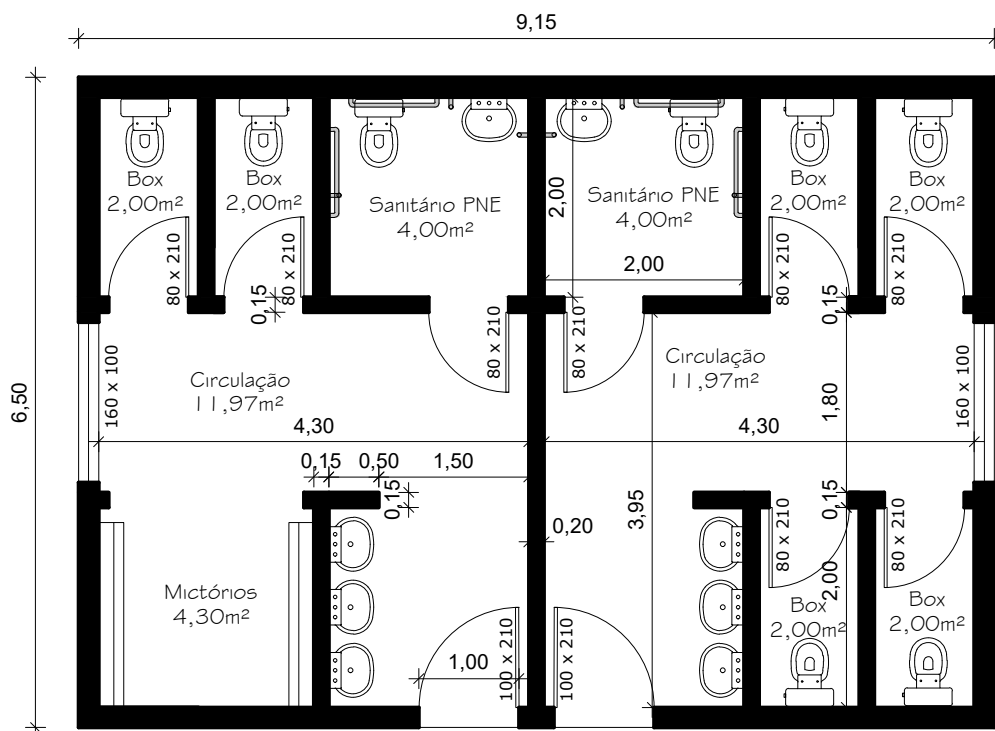
ESCALA
N/A

PRANCHA
02

ENGENHARIA e CONSULTORIA

RUA 15 DE NOVEMBRO, 519
CAÇAPAVA DO SUL - RS

(55)996.08.91.21
(55)996.77.63.11



REFORMA DO ESTÁDIO MUNICIPAL ARISTIDES DIAS DE MACEDO

AV. PRESIDENTE KENNEDY, S/Nº - CAÇAPAVA DO SUL/RS

**PROP. PREFEITURA MUNICIPAL DE
CAÇAPAVA DO SUL**

RESP. TÉCN.

ENGº CIVIL **IGOR STELL PAZ**
CREA RS236761

ASSUNTO **BANHEIROS - PLANTA BAIXA**

DATA
DEZEMBRO 2021

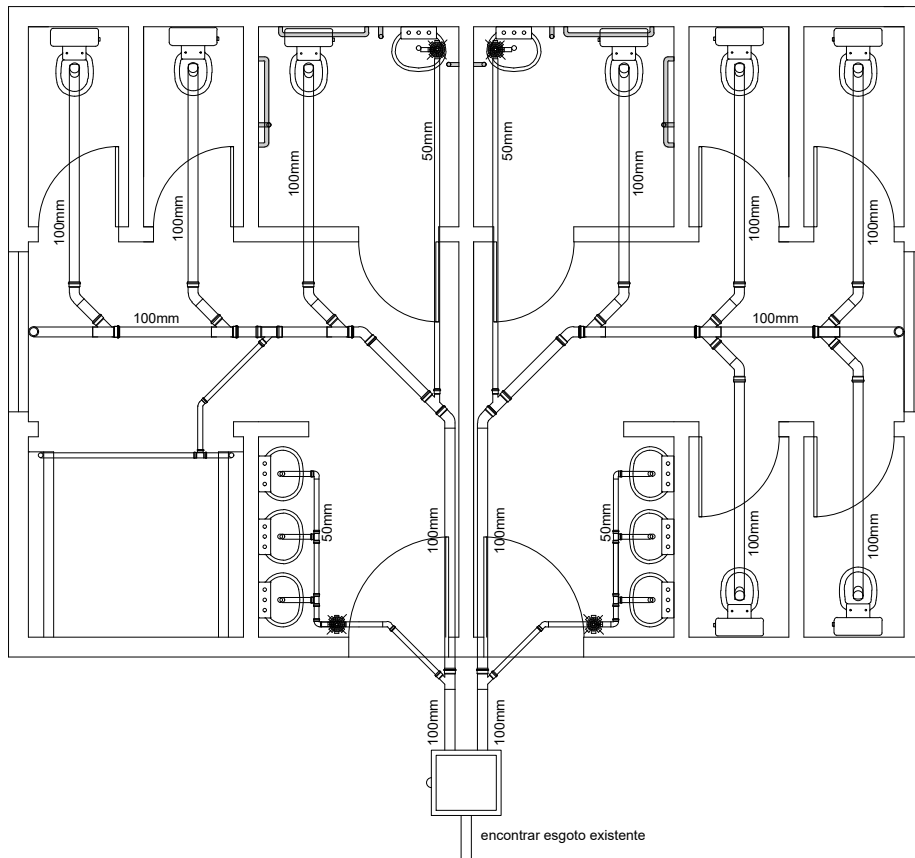
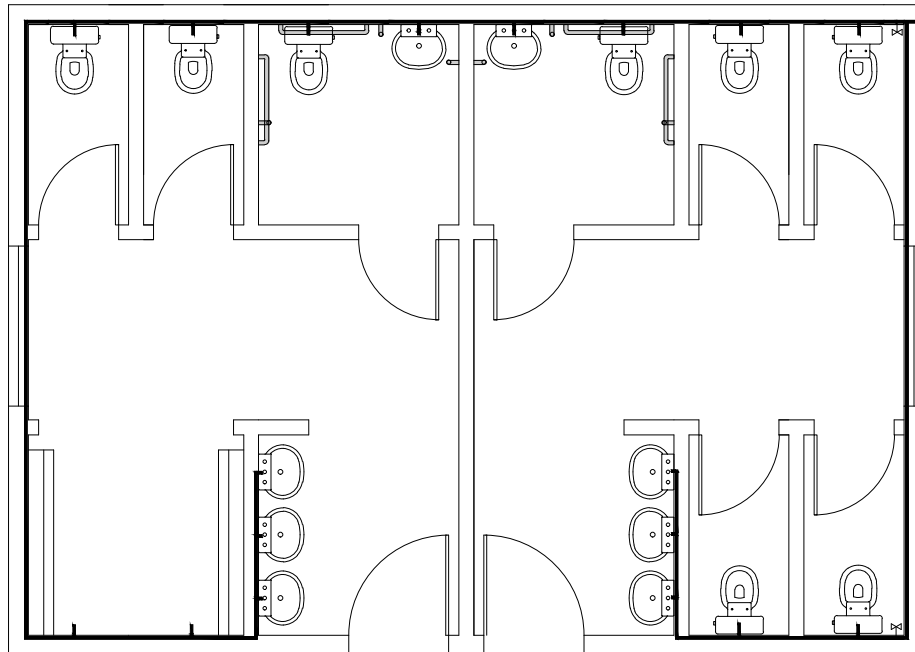
ESCALA
N/A

PRANCHA
01

ENGENHARIA e CONSULTORIA

RUA 15 DE NOVEMBRO, 519
CAÇAPAVA DO SUL - RS

(55)996.08.91.21
(55)996.77.63.11



REFORMA DO ESTÁDIO MUNICIPAL ARISTIDES DIAS DE MACEDO

AV. PRESIDENTE KENNEDY, S/Nº - CAÇAPAVA DO SUL/RS

**PROP. PREFEITURA MUNICIPAL DE
CAÇAPAVA DO SUL**

RESP. TÉCN.

ENGº CIVIL **IGOR STELL PAZ**
CREA RS236761

ASSUNTO

BANHEIROS - AF - HIDROSSANITÁRIO

DATA

DEZEMBRO 2021

ESCALA

N/A

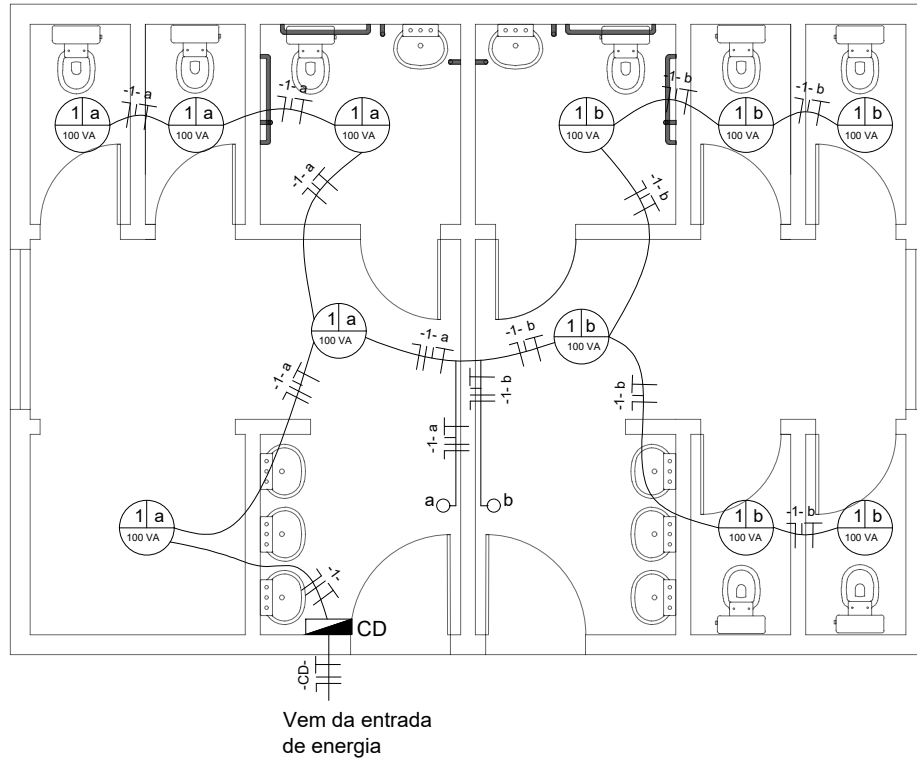
PRANCHA

02

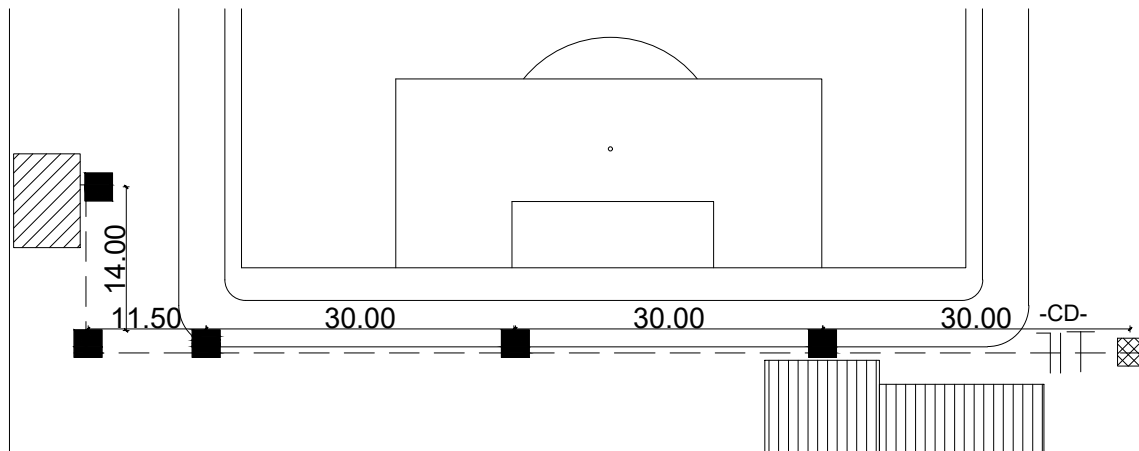
ENGENHARIA e CONSULTORIA

RUA 15 DE NOVEMBRO, 519
CAÇAPAVA DO SUL - RS

(55)996.08.91.21
(55)996.77.63.11



CROQUI DA DISPOSIÇÃO DAS CAIXAS DE PASSAGEM



- | | |
|--|--|
|  Entrada de energia |  Edificação a construir |
|  Caixa de passagem |  Edificações Existentes |

REFORMA DO ESTÁDIO MUNICIPAL ARISTIDES DIAS DE MACEDO

AV. PRESIDENTE KENNEDY, S/Nº - CAÇAPAVA DO SUL/RS

PROP. PREFEITURA MUNICIPAL DE CAÇAPAVA DO SUL

RESP. TÉCN.

ENGº CIVIL **IGOR STELL PAZ**
CREA RS236761

ASSUNTO
BANHEIROS - INSTALAÇÕES ELÉTRICAS

DATA
NOVEMBRO 2021

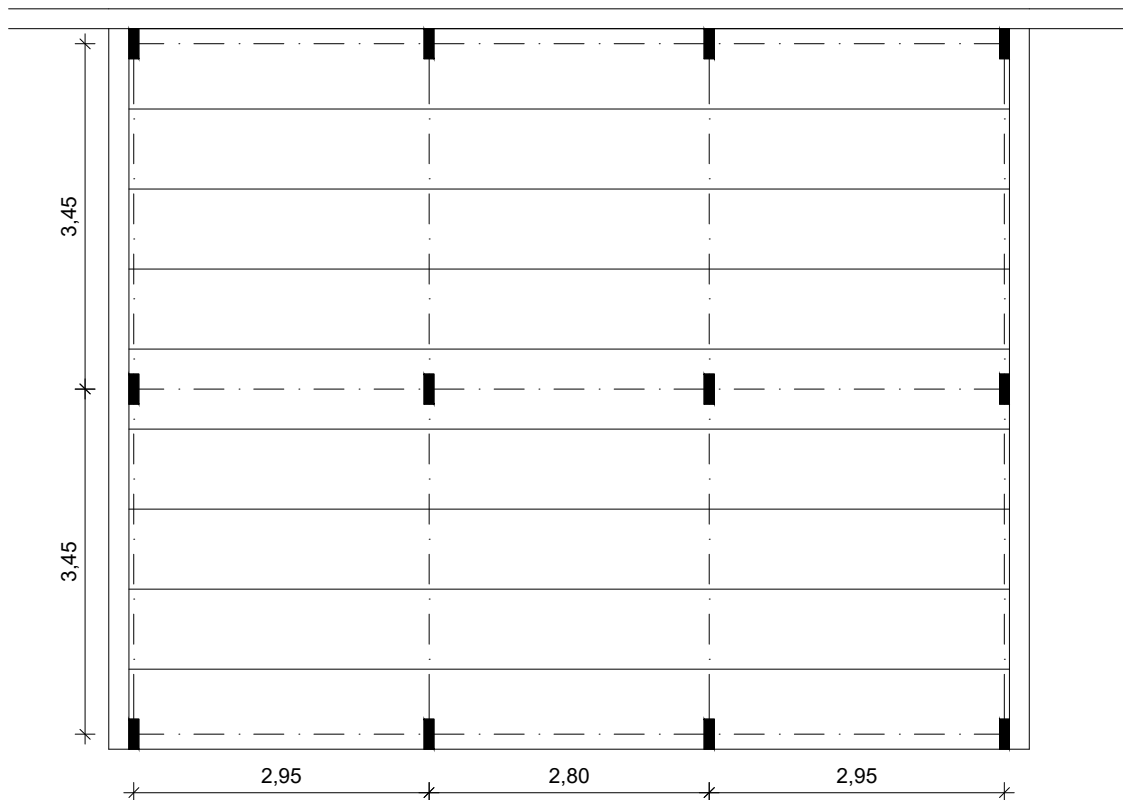
ESCALA
N/A

PRANCHA
03

ENGENHARIA e CONSULTORIA

RUA 15 DE NOVEMBRO, 519
CAÇAPAVA DO SUL - RS

(55)996.08.91.21
(55)996.77.63.11



LOCAÇÃO DAS COLUNAS METÁLICAS
COBERTURA DAS ARQUIBANCADAS

REFORMA DO ESTÁDIO MUNICIPAL ARISTIDES DIAS DE MACEDO

AV. PRESIDENTE KENNEDY, S/Nº - CAÇAPAVA DO SUL/RS

**PROP. PREFEITURA MUNICIPAL DE
CAÇAPAVA DO SUL**

RESP. TÉCN.

ENGº CIVIL **IGOR STELL PAZ**
CREA RS236761

ASSUNTO
COBERTURAS - LOCAÇÃO DAS COLUNAS

DATA
DEZEMBRO 2021

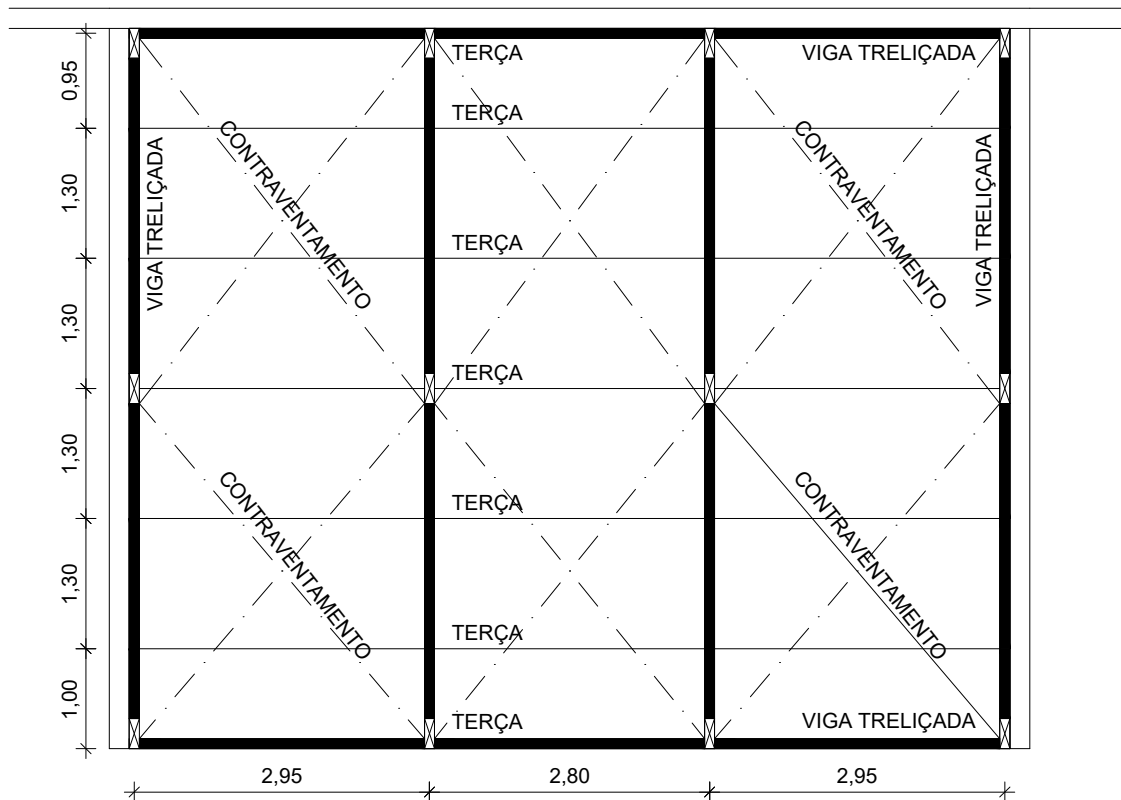
ESCALA
1/75

PRANCHA
01

ENGENHARIA e CONSULTORIA

RUA 15 DE NOVEMBRO, 519
CAÇAPAVA DO SUL - RS

(55)996.08.91.21
(55)996.77.63.11



LOCAÇÃO DAS VIGAS E TERÇAS
COBERTURA DAS ARQUIBANCADAS

REFORMA DO ESTÁDIO MUNICIPAL ARISTIDES DIAS DE MACEDO

AV. PRESIDENTE KENNEDY, S/Nº - CAÇAPAVA DO SUL/RS

**PROP. PREFEITURA MUNICIPAL DE
CAÇAPAVA DO SUL**

RESP. TÉCN.

ENGº CIVIL **IGOR STELL PAZ**
CREA RS236761

ASSUNTO
COBERTURA - VIGAS E TERÇAS

DATA
NOVEMBRO 2021

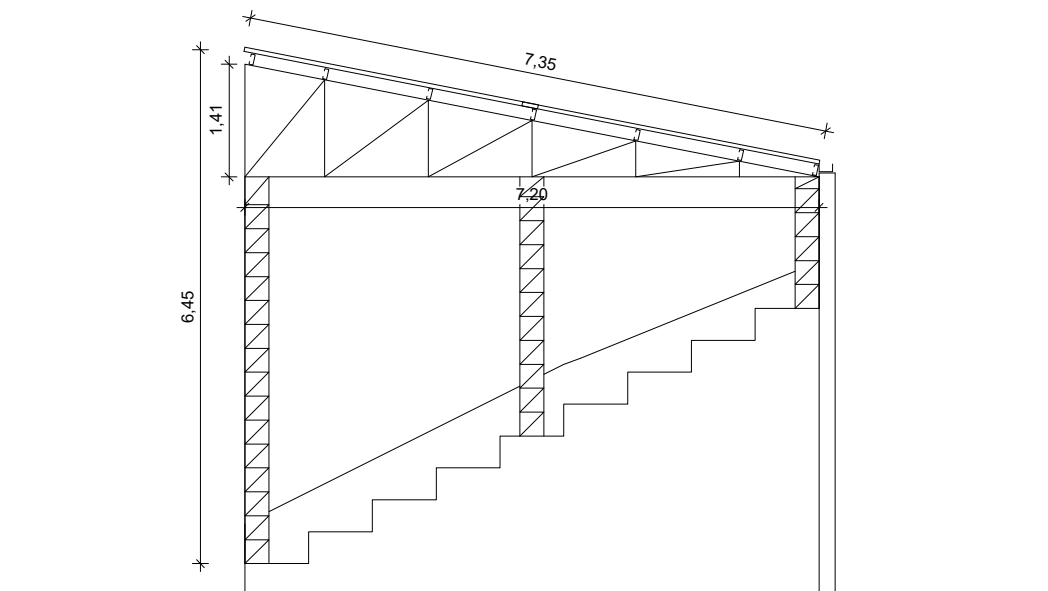
ESCALA
1/75

PRANCHA
02

ENGENHARIA e CONSULTORIA

RUA 15 DE NOVEMBRO, 519
CAÇAPAVA DO SUL - RS

(55)996.08.91.21
(55)996.77.63.11



**CORTE ESQUEMÁTICO
COBERTURA DAS ARQUIBANCADAS**

TERÇAMENTO

Terça—Perfil de Chapa Dobrada — AÇO ASTM A36
75 mm x 40 mm x 15 mm x E=2,65 mm

CONTRAVENTAMENTO

Perfil Laminado;ferro redondo — AÇO SAE 1020
#9,52 mm

TRELIÇA DE TRAVAMENTO — 06 UNIDADES

4 unidades

 2 unidades

MATERIAL TRELIÇAS — ORÇAMENTO
 Perfil de Chapa Dobrada — AÇO ASTM A36
 Banzos: [100 mm x 50 mm x 3,00 mm
 Treliçado: [92 mm x 30 mm x 2,00 mm

Considerações para o orçamento:
 Perfil de Chapa Dobrada — AÇO ASTM A36
 Banzos: [100 mm x 50 mm x 3,00 mm
 Treliçado: [92 mm x 30 mm x 2,00 mm

REFORMA DO ESTÁDIO MUNICIPAL ARISTIDES DIAS DE MACEDO

AV. PRESIDENTE KENNEDY,S/Nº - CAÇAPAVA DO SUL/RS

**PROP. PREFEITURA MUNICIPAL DE
CAÇAPAVA DO SUL**

RESP. TÉCN.

ENGº CIVIL **IGOR STELL PAZ**
CREA RS236761

ASSUNTO
COBERTURA - CORTE ESQUEMÁTICO

DATA
DEZEMBRO 2021

ESCALA
N/A

PRANCHA
03

ENGENHARIA e CONSULTORIA

RUA 15 DE NOVEMBRO, 519
CAÇAPAVA DO SUL - RS

**(55)996.08.91.21
(55)996.77.63.11**