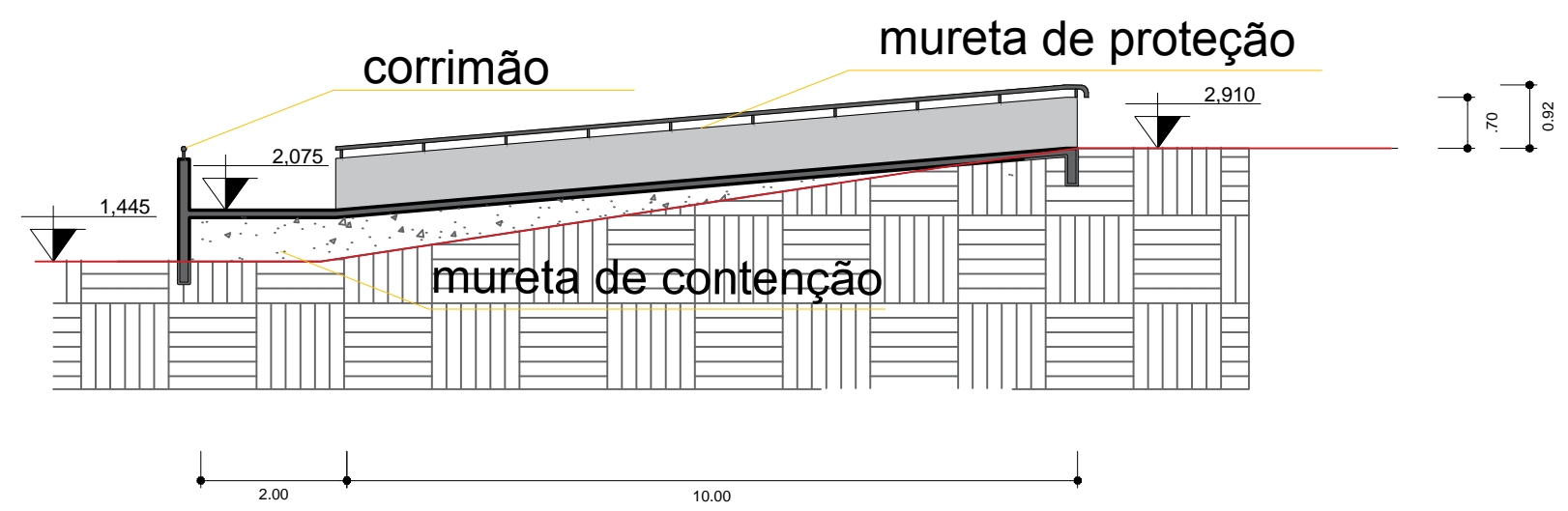
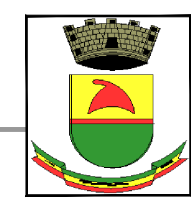


CORTE C C
ESCALA 1/100

RAMPA DE ACESSIBILIDADE	
Fundações	64m ²
Mureta de proteção	57,12m ² *e=0,15m
Corrimão metálico	81,65m
Contenção	14,60m ² *e=0,30m



CORTE D D
ESCALA 1/100



PREFEITURA MUNICIPAL DE CAÇAPAVA DO SUL
Secretaria Municipal de Planejamento e Meio Ambiente

PROJETO: Cobertura de Quadra de Esportes
ENDEREÇO: Escola Dagoberto Barcellos

PROJETO:
Pacífico J. Vargas - CAU A12407-9 Responsável Técnico
Giovani Amestoy da Silva Prefeito Municipal

Escala indicada

NOVEMBRO DE 2021

PRANCHA

DIREITOS AUTORAIS RESERVADOS - LEI FEDERAL 5.194/66
Prefeitura Municipal de Caçapava do Sul
(Baseado no Projeto Padrão FNDE)

05