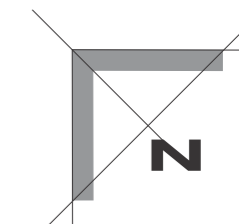


Imagem Aérea

esc: 1:1000

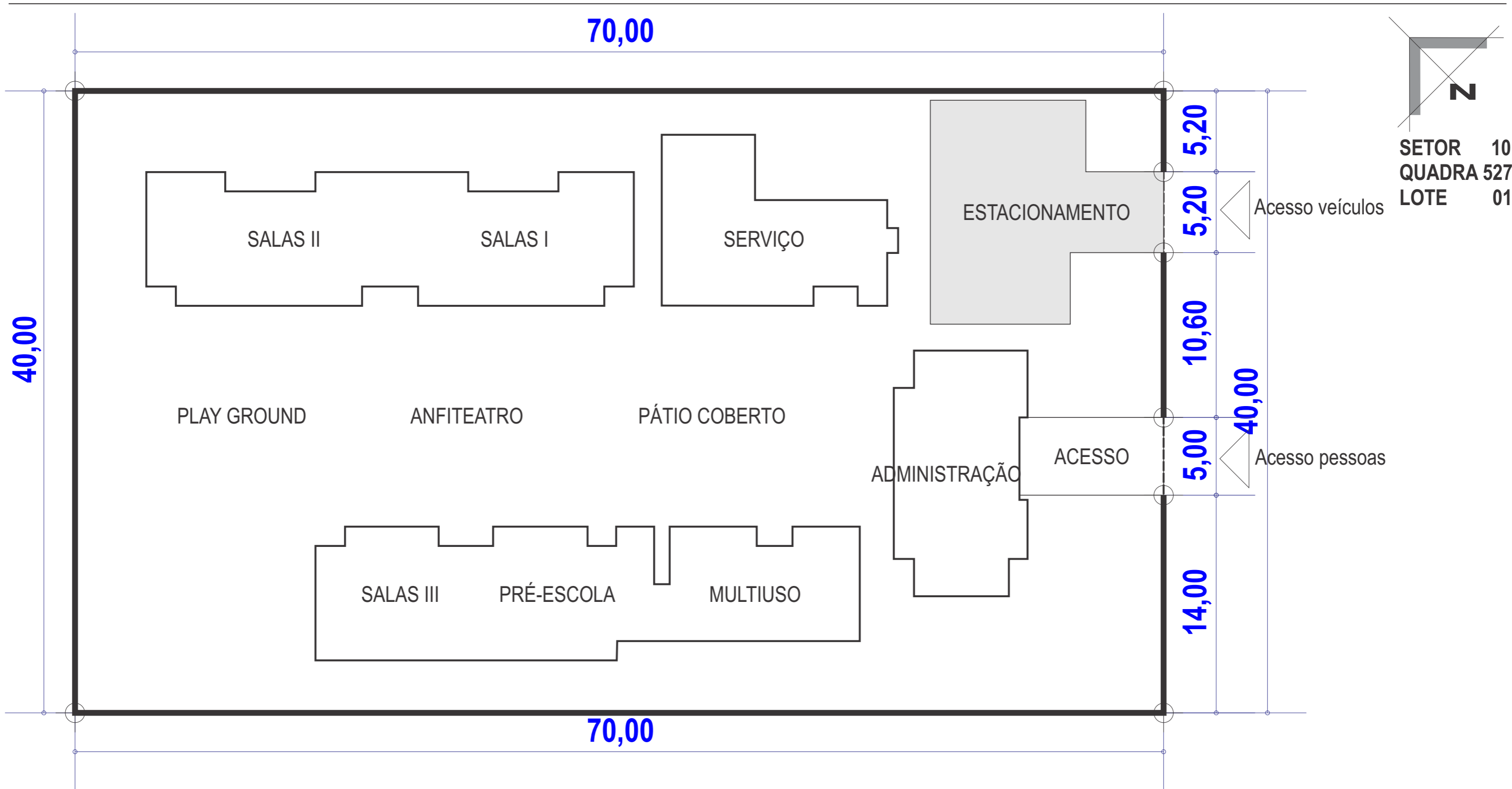


Google Earth 2021



SETOR 10
QUADRA 527
LOTE 01

	PREFEITURA MUNICIPAL DE CAÇAPAVA DO SUL Secretaria de Município da Coordenação e Planejamento		
Junho/2021	Giovani Amestoy Prefeito	Nilvo Torres Dorneles Secretário de Planejamento e Meio Ambiente	1 SMPMA
E.M.E.F. OTONI DE FREITAS VIVIAN			
Serviço (s): Muro de Proteção: dimensão: 209,80m. (Rua Gertrudes Vivian Alves - Caçapava do Sul)			
Arquivo Digital Escola Otoni Vivian	Prancha: Limites para Implantação Situação e Localização		Pacífico J. Vargas-arquiteto CAU A12.407-9



SETOR 10
 QUADRA 527
 LOTE 01

Planta de Implantação

esc: 1:250

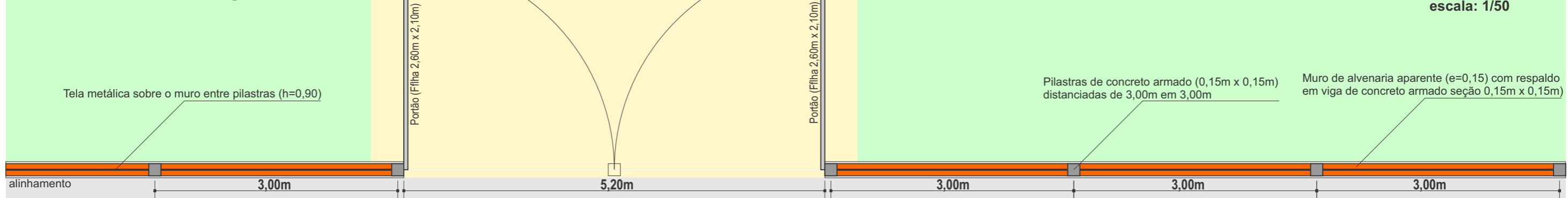
Muro: 209,80m

Portões: 10,20m

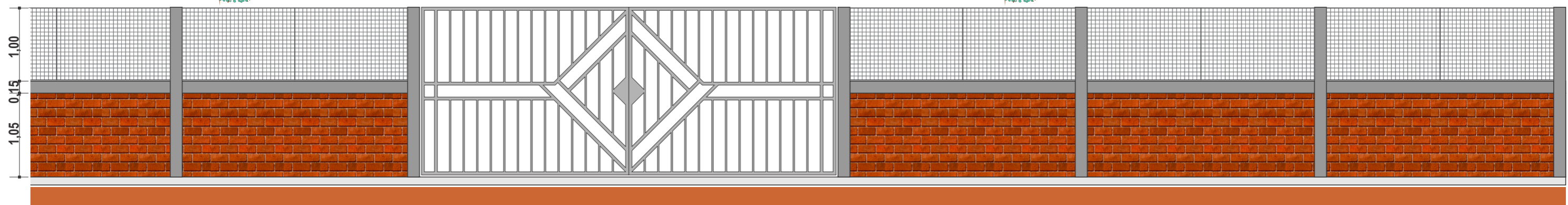
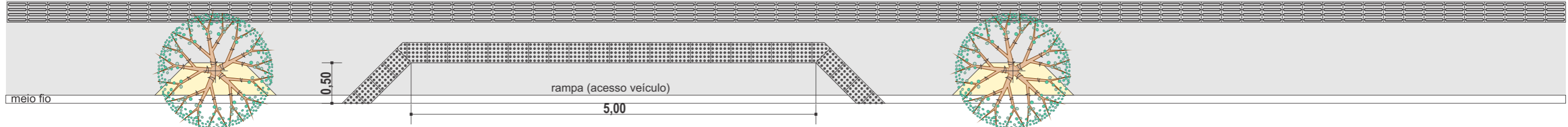
 PREFEITURA MUNICIPAL DE CAÇAPAVA DO SUL Secretaria de Município da Coordenação e Planejamento		
Junho/2021	Giovani Amestoy Prefeito	Nilvo Torres Dorneles Secretário de Planejamento e Meio Ambiente
E.M.E.F. OTONI DE FREITAS VIVIAN		
Serviço (s): Muro de Proteção: dimensão: 209,80m. (Rua Gertrudes Vivian Alves - Caçapava do Sul)		
Arquivo Digital Escola Otoni Vivian	Prancha: Dimensionamento Implantação	Pacífico J. Vargas-arquiteto CAU A12.407-9

MURO DE PROTEÇÃO

Planta Baixa
escala: 1/50



Passeio Público

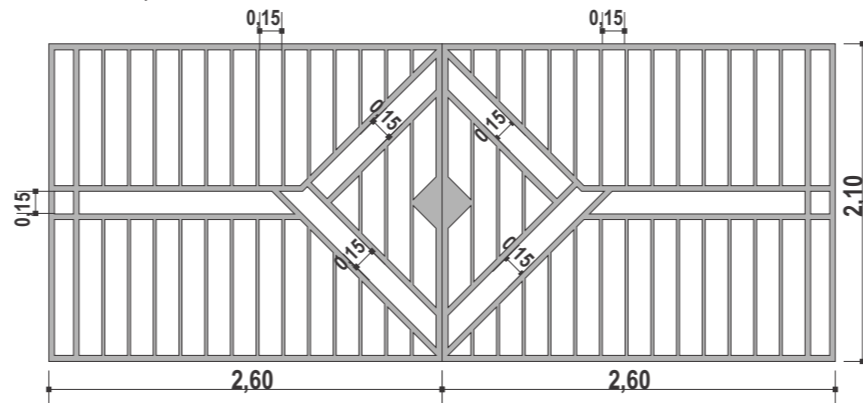


Vista em Elevação

escala: 1/50

PORTÃO DE ACESSO P/VEÍCULOS

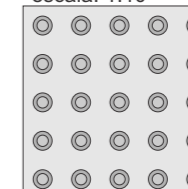
Portão duas folhas em perfis metálicos
Perfis estruturais: 1;1/2" x 1.1/4"
Perfis complementares: 1/2" x 1/2"



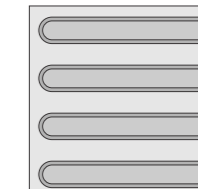
Vista em Elevação

escala: 1/50

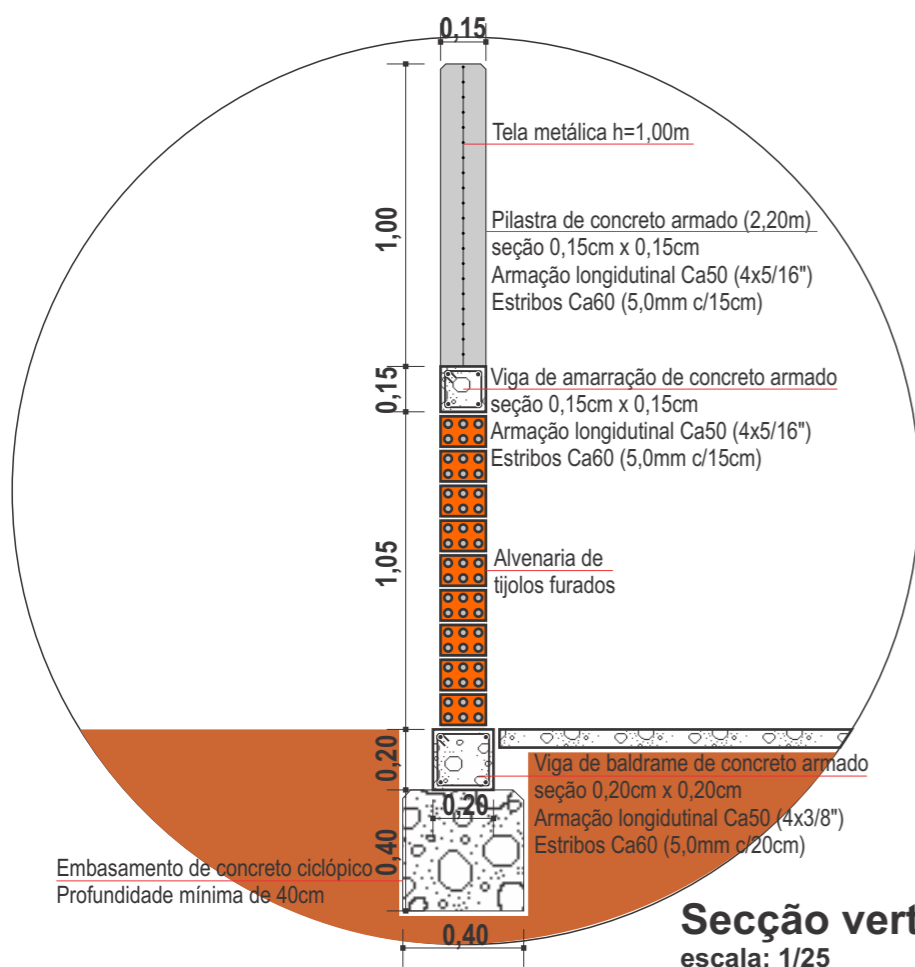
Revestimento para Passeio Público Acessível
escala: 1:10



signalização tátil de alerta



signalização tátil direcional



Secção vertical

escala: 1/25



PREFEITURA MUNICIPAL DE CAÇAPAVA DO SUL
Secretaria de Município da Coordenação e Planejamento

Junho/2021

Giovani Amestoy
Prefeito

Nilvo Torres Dorneles
Secretário de Planejamento e Meio Ambiente

E.M.E.F. OTONI DE FREITAS VIVIAN

Serviço (s): Muro de Proteção: dimensão: 209,80m.
(Rua Gertrudes Vivian Alves - Caçapava do Sul)

Arquivo Digital
Escola
Otoni Vivian

Prancha:
Planta Baixa, Elevações
Detalhamentos

Pacifico J. Vargas-arquiteto
CAU A12.407-9

