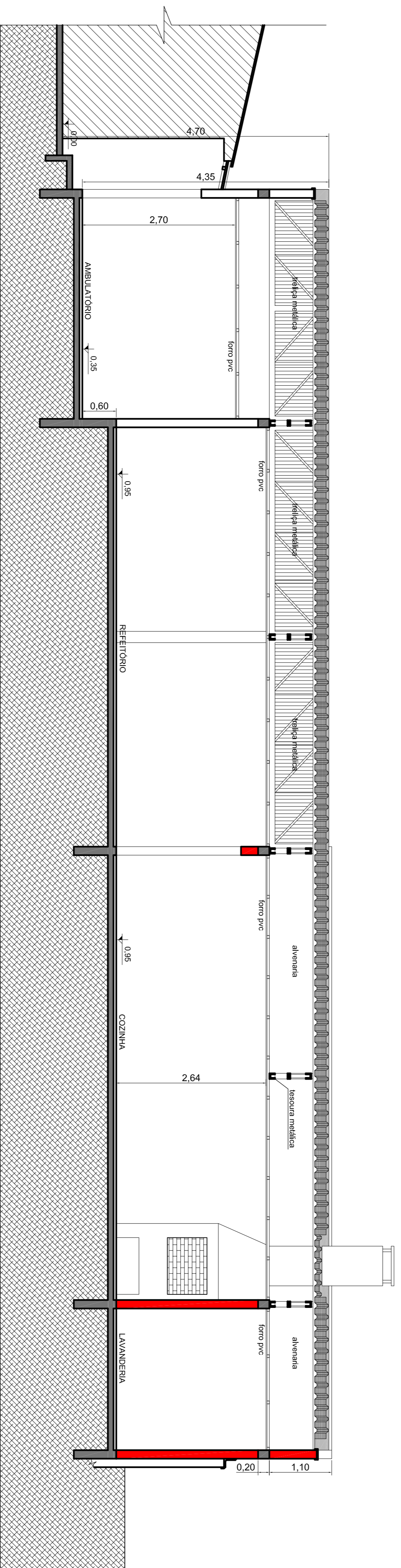
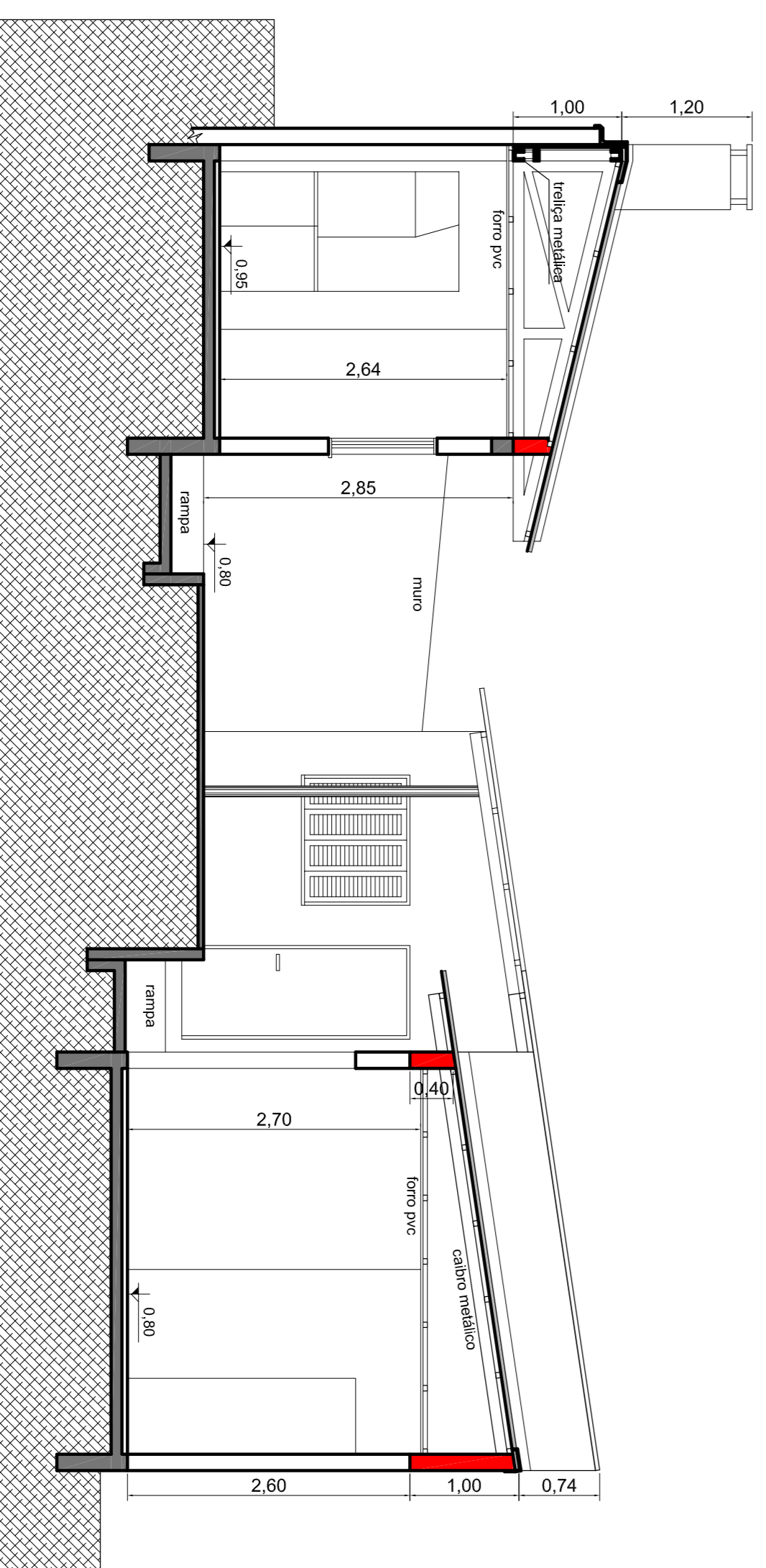


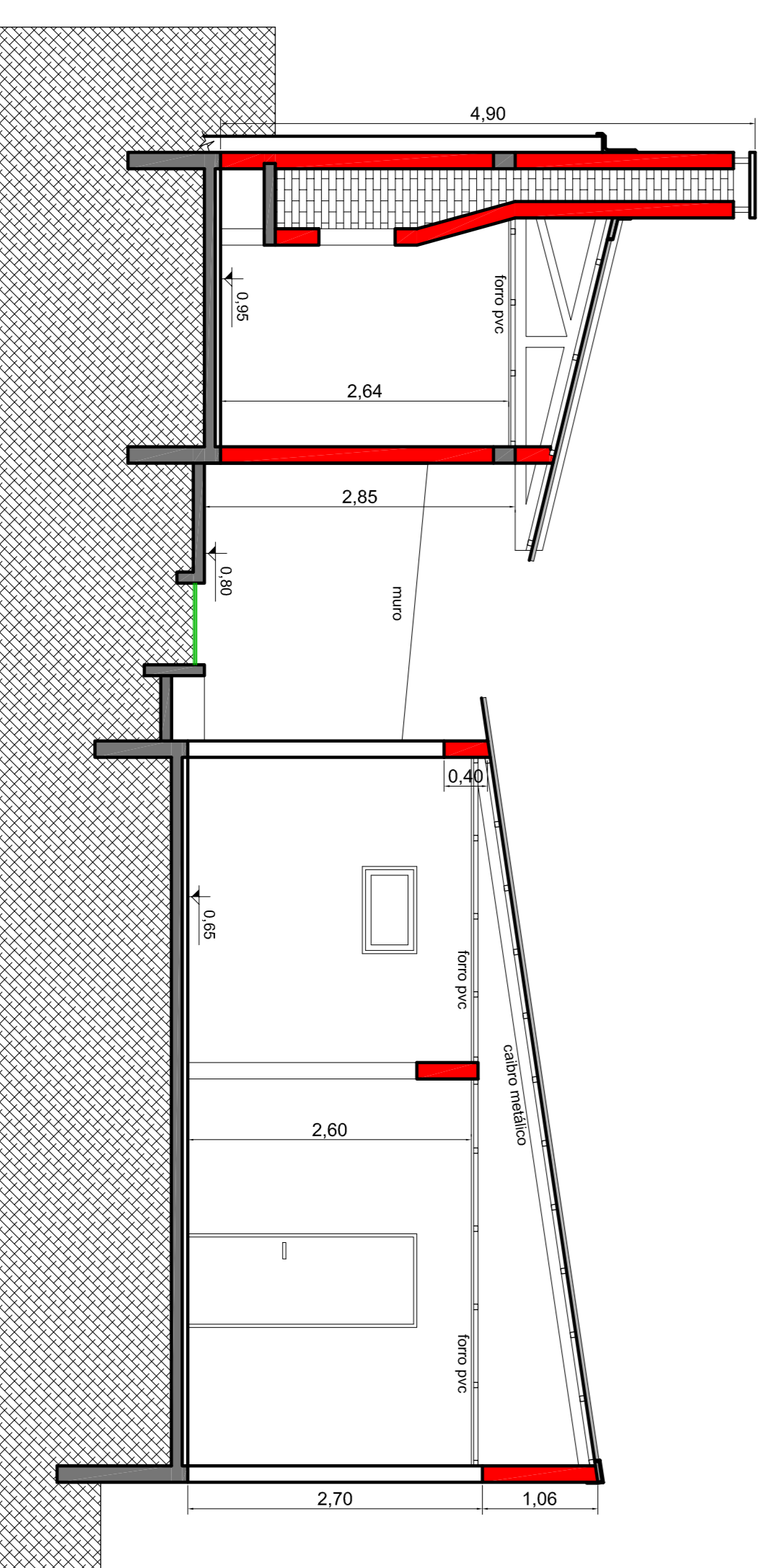
ELEVAÇÃO - BLOCO DO REFEITÓRIO
ESC.: 1/50



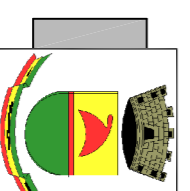
CORTE AA
ESC.: 1/50



CORTE BB
ESC.: 1/50



CORTE CC
ESC.: 1/50



PREFEITURA MUNICIPAL DE CAÇAPAVA DO SUL
Secretaria Municipal de Saúde
Secretaria Municipal de Planejamento e Meio Ambiente

PROJETO:
REFORMA DO REFEITÓRIO E OFICINAS DO CAPS I - CASA ESPERANÇA
ENDEREÇO:
RUA CEL. BALTAZAR DE BEM, 445, BAIRRO CENTRO

OBJETO:
ELEVAÇÃO E COORTES
ESCALA:
1/50
DESENHO TÉCNICO:
Arq. André S. Pereira CAL-PS AS7762-6

PROJETO:
Arq. André S. Pereira CAL-PS AS7762-6
Agosto de 2019

DIRETOS AUTÓGRAFOS RESERVADOS - LEI FEDERAL 5.988/06
Prefeitura Municipal de Caçapava do Sul
Rua XV de Novembro, 488 - Centro - 81.115