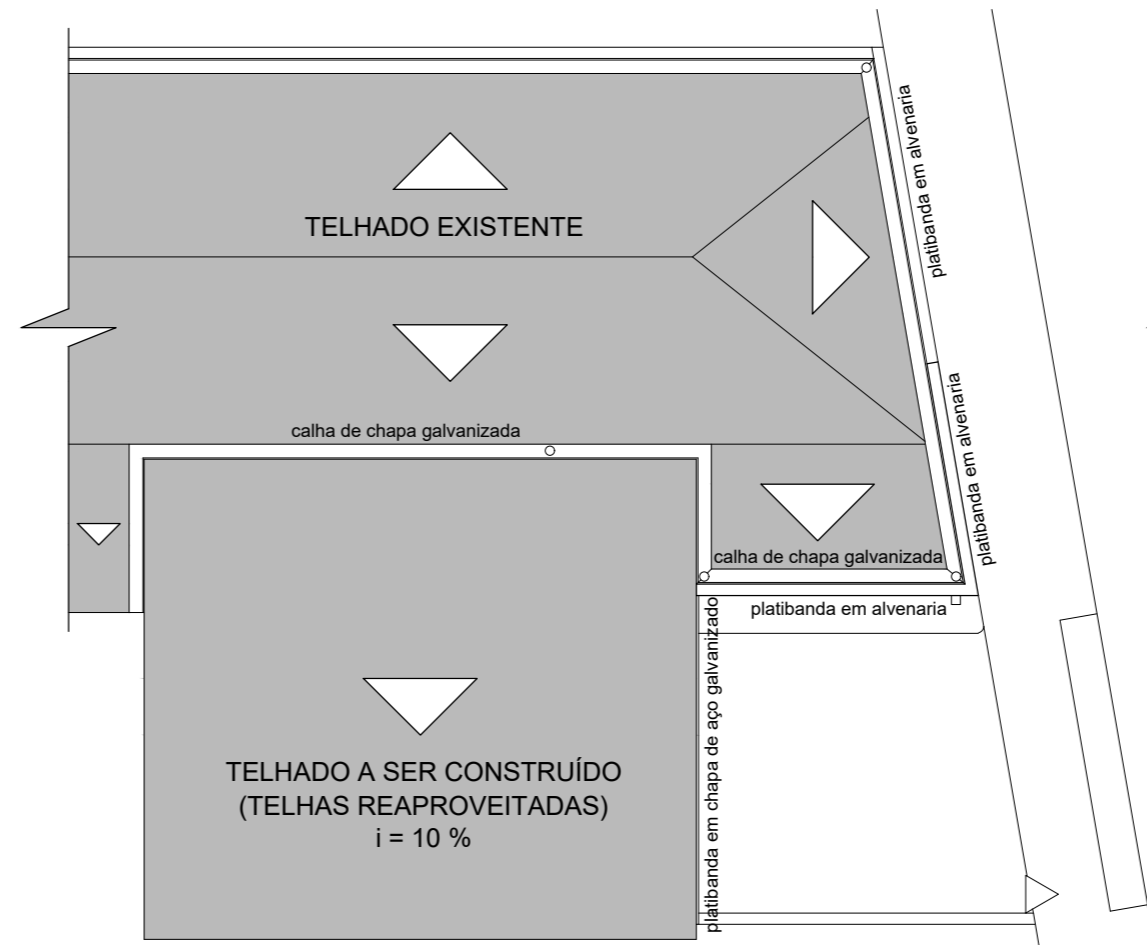
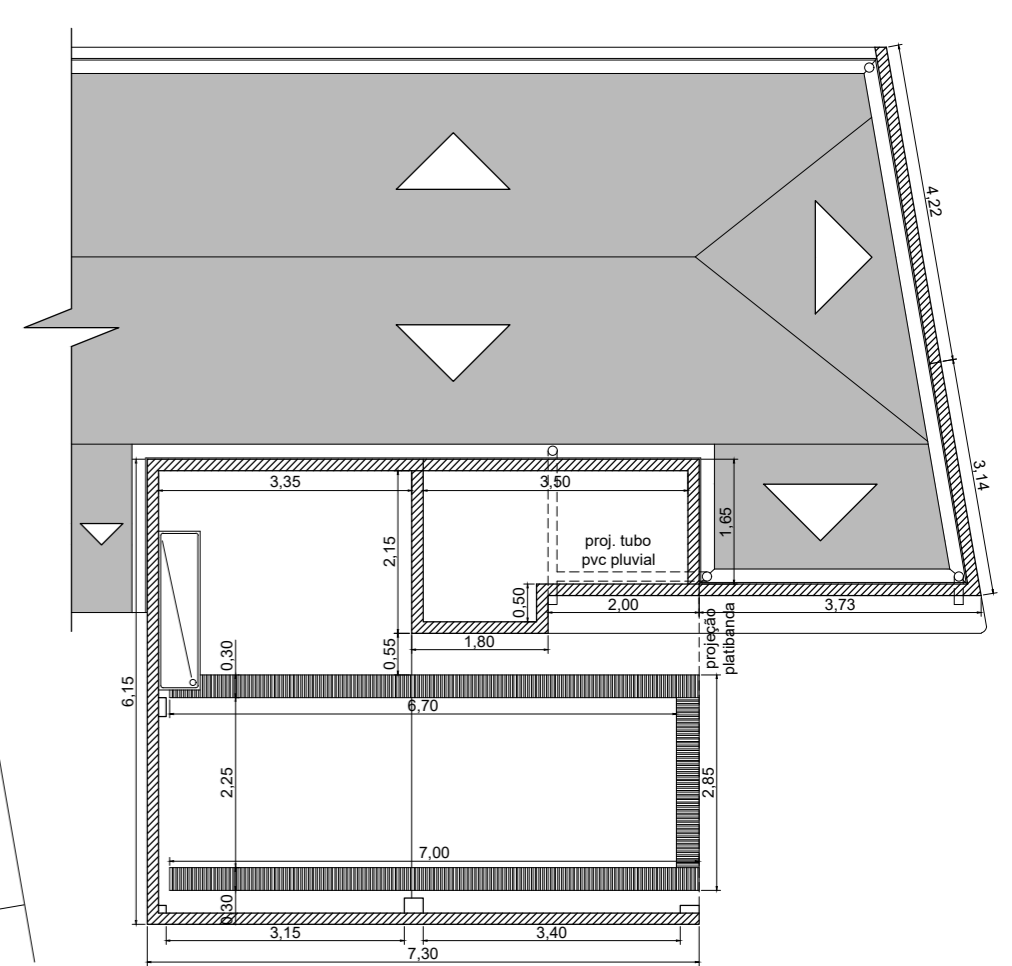


**PLANTA BAIXA**  
ESC: 1:50

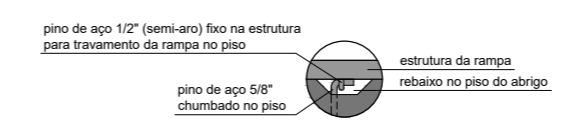


**COBERTURA**  
ESC: 1:100

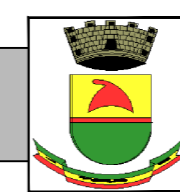
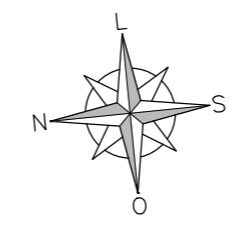
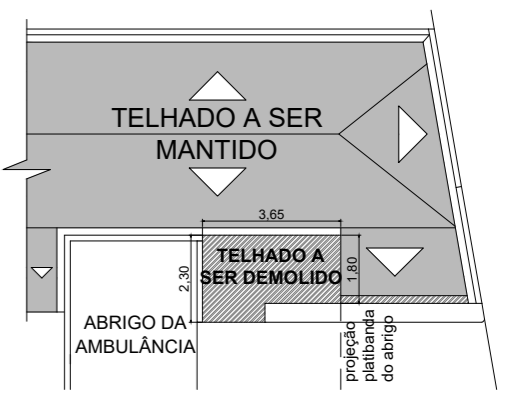


**ALVENARIA COMPLEMENTAR**  
ESC: 1:100

**DETALHE DE FIXAÇÃO DA RAMPÁ MÓVEL NO PISO**  
ESC: 1:20



**PARTE DO TELHADO ATUAL DA CASA A SER DEMOLIDO (SOBRE O BANHEIRO E PARTE DA COPA)**  
ESC: 1:200



**PREFEITURA MUNICIPAL DE CAÇAPAVA DO SUL**  
Rua XV de Novembro, 438, Caçapava do Sul /RS  
Secretaria Municipal de Planejamento e Meio Ambiente

**PROJETO:** ADEQUAÇÃO DA ESTRUTURA FÍSICA DO SAMU  
**ENDEREÇO:** RUA FÉLIX DA CUNHA, QUADRA 059, SETOR 07, BAIRRO CENTRO

**PROJETO:** EDIFICAÇÃO DO SAMU  
**OBJETO:** PLANTA BAIXA E COBERTURA  
**ESCALA:** INDICADA

**RESPONSÁVEL TÉCNICO:**  
Arq. André S. Pereira - CAU/RS A57.762-6  
**MARÇO DE 2019**

**PRANCHA**  
**01/04**