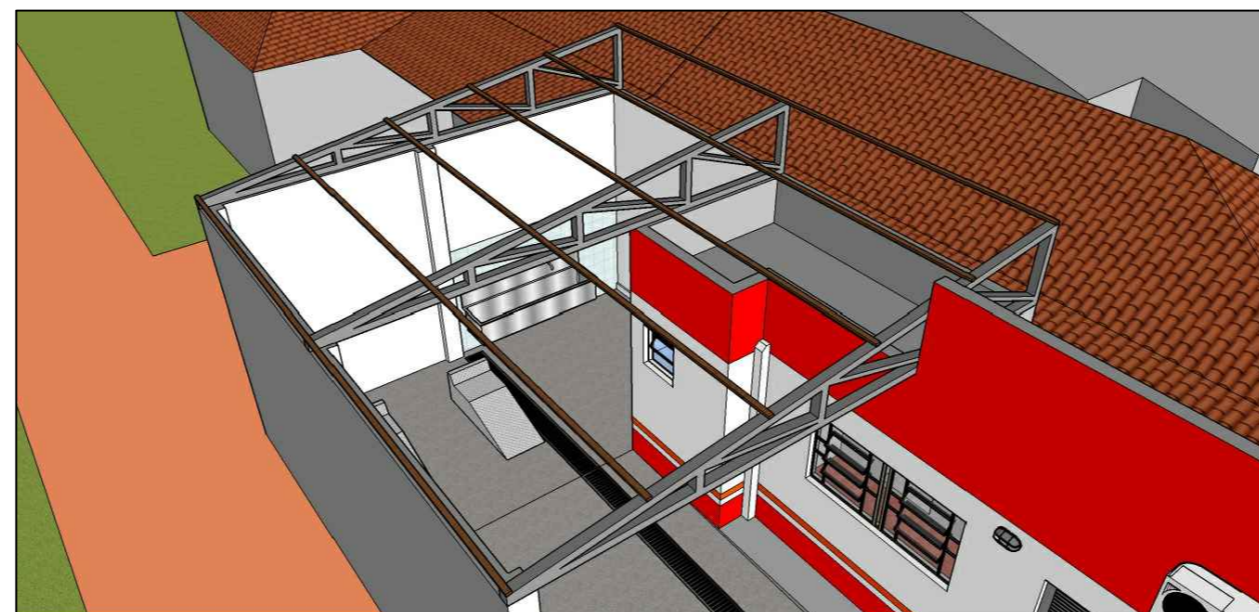




FACHADA FRONTAL



ESTRUTURA DA COBERTURA DO ABRIGO DA AMBULÂNCIA



ALVENARIA À CONSTRUIR - FACHADAS SUL E OESTE E ABRIGO DA AMBULÂNCIA



FACHADAS FRONTAL E LATERAL



COBERTURA DO ABRIGO DA AMBULÂNCIA (VISTA DOS FUNDOS)



ABRIGO DA AMBULÂNCIA (ALVENARIA COMPLEMENTAR E CINTA DE AMARRAÇÃO)



FACHADA FRONTAL E COBERTURA



ABRIGO DA AMBULÂNCIA - CANALETA PARA COLETA DE RESÍDUOS, RAMPAS MÓVEIS PARA AMBULÂNCIA E TANQUE DE AÇO INOXIDÁVEL

■ ALVENARIA DE TIJOLOS MACIÇOS ■ CINTA DE AMARRAÇÃO EM CONCRETO ARMADO



PREFEITURA MUNICIPAL DE CAÇAPAVA DO SUL

Rua XV de Novembro, 438, Caçapava do Sul /RS

Secretaria Municipal de Planejamento e Meio Ambiente

PROJETO: ADEQUAÇÃO DA ESTRUTURA FÍSICA DO SAMU
ENDEREÇO: RUA FÉLIX DA CUNHA, QUADRA 059, SETOR 07, BAIRRO CENTRO

PROJETO: EDIFICAÇÃO DO SAMU

OBJETO: PERSPECTIVAS

ESCALA: SEM ESCALA

RESPONSÁVEL TÉCNICO:

Arq. André S. Pereira - CAU/R5 A57.762-6

MARÇO DE 2019

PRANCHA
04/04