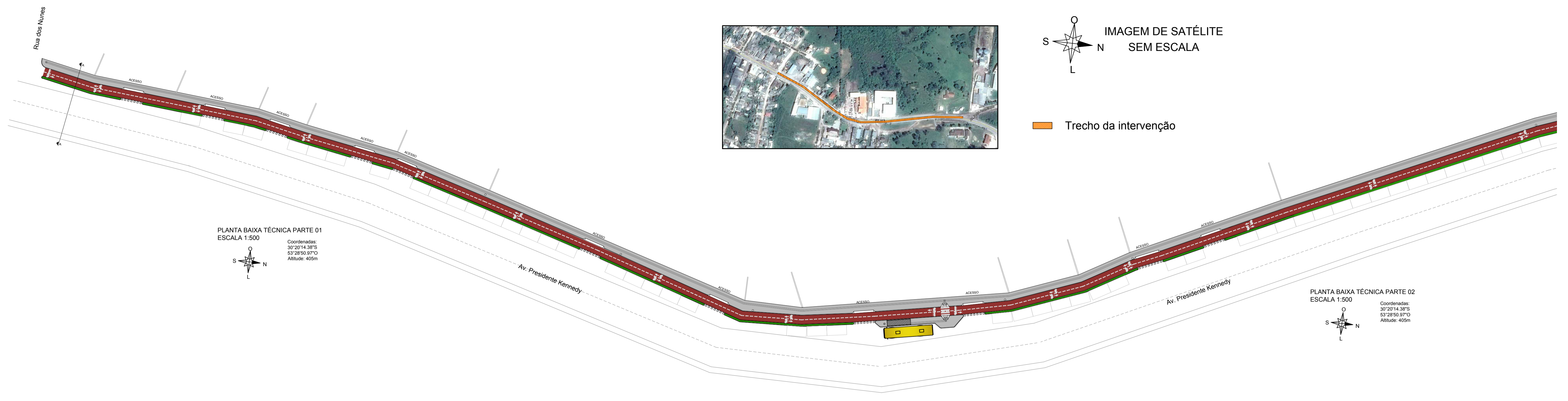


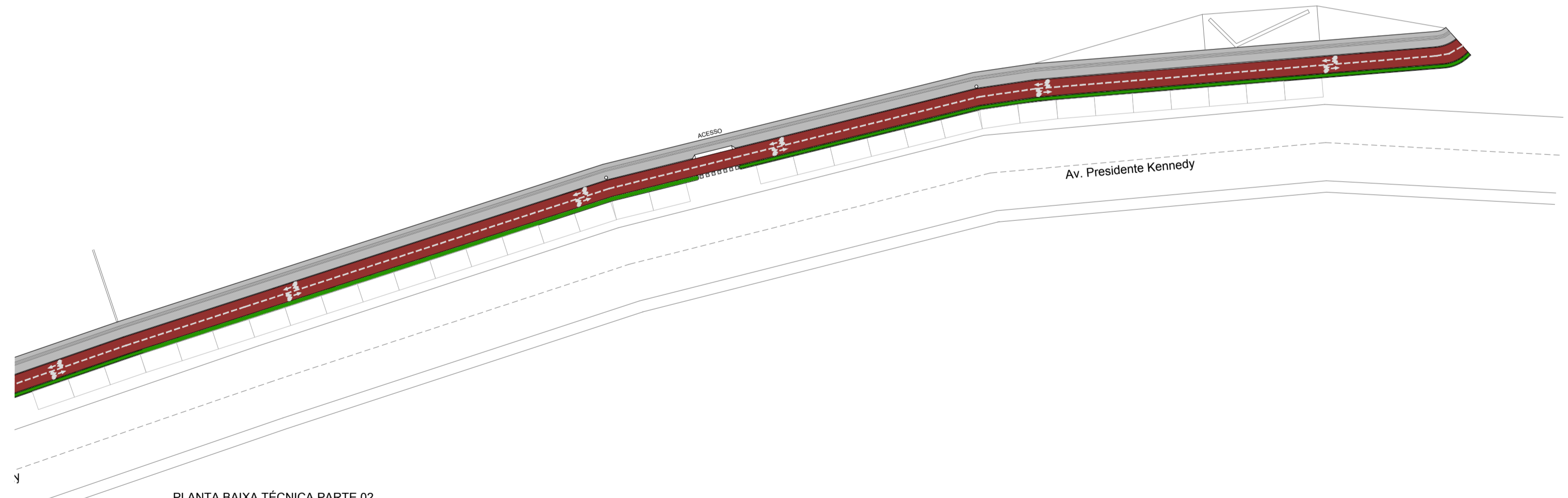
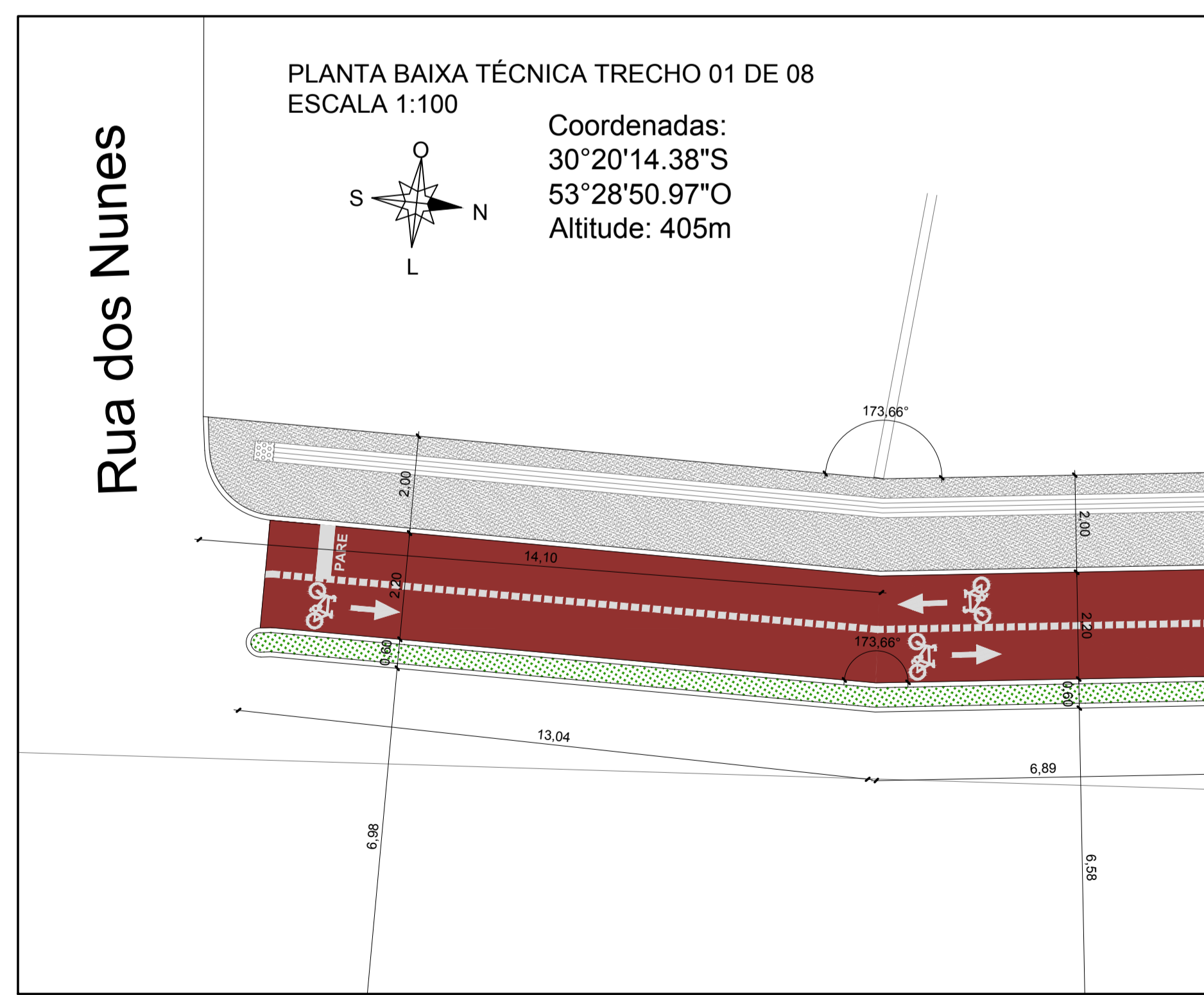
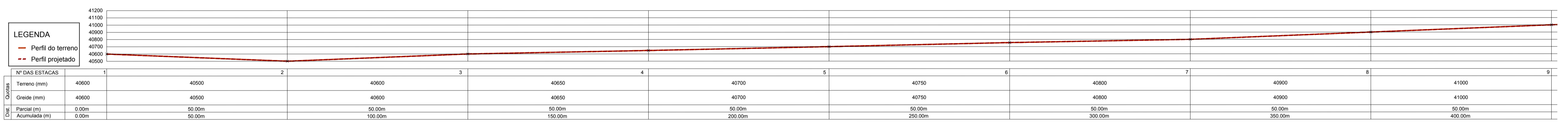
Trecho da intervenção



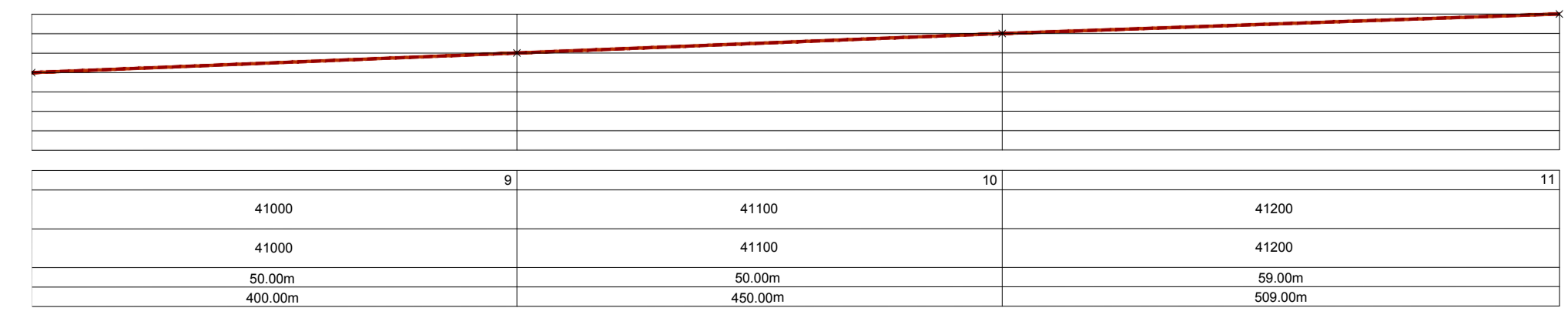
PLANTA BAIXA TÉCNICA PARTE 01
ESCALA 1:500
Coordenadas:
30°20'14.38"S
53°28'50.97"O
Altitude: 405m

PLANTA BAIXA TÉCNICA PARTE 02
ESCALA 1:500
Coordenadas:
30°20'14.38"S
53°28'50.97"O
Altitude: 405m

PERFIL LONGITUDINAL



PLANTA BAIXA TÉCNICA PARTE 02
ESCALA 1:500
Coordenadas:
30°20'14.38"S
53°28'50.97"O
Altitude: 405m



PREFEITURA MUNICIPAL DE CAÇAPAVA DO SUL
Secretaria Municipal de Planejamento e Meio Ambiente

CICLOVIA E PASSEIO NA AV. PRESIDENTE KENNEDY

PROJETO: Projeto de ciclovia e passeio da Av. Presidente Kennedy
ENDEREÇO: Trecho compreendido em 509 m sentido Sul partindo do entroncamento com a Av. Pedro Anunciação

RESPONSÁVEL TÉCNICO:
Raquel Zago Monego - Arquiteta e Urbanista | CAUIRS nº A110.853-0
Giovani Amestoy da Silva - Prefeito Municipal

Projeto Indicado: Escala indicada: Área intervenção: 509 metros lineares

RRT nº: 6162629 - Desenho: Arq. Marcelo A. Spode - Setembro de 2017

DIREITOS AUTORAIS RESERVADOS - LEI FEDERAL 5.134/66
Prefeitura Municipal de Caçapava do Sul
Rua XV de Novembro, 436, Caçapava do Sul / RS