

CRECHE SALA 03
 A:45,87 m²
 P: Madeira
 PD: 3,90m

CRECHE SALA 01
 A:23,06 m²
 P: Madeira
 PD: 3,90m

BERÇÁRIO
 A:61,95m²
 P: Madeira

CIRCULAÇÃO
 A:27,40 m²
 P: Madeira
 PD: 3,90m

CRECHE SALA 02
 A:23,40 m²
 P: Madeira
 PD: 3,90m

CIRCULAÇÃO
 A:24,75 m²
 P: Cerâmico

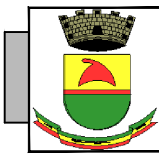
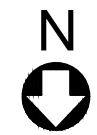
CRECHE SALA 04
 A:45,65 m²
 P: Madeira
 PD: 3,90m

HALL
 A:10,05 m²
 P: Cerâmico

ACESSO COBERTO
 A:21,70 m²
 P: Cerâmico

- LEGENDA**
- RECUPERAR
 - ACRESCENTAR
 - SUBSTITUIR

PLANTA DAS ABERTURAS
 ESCALA 1:100
 A: 368.15m²



PREFEITURA MUNICIPAL DE CAÇAPAVA DO SUL
 Secretaria Municipal de Planejamento e Meio Ambiente

ESCOLAS MUNICIPAIS

PROJETO:
 Projeto de reforma do prédio antigo da esquina do instituto de educação
ENDEREÇO:
 Rua Gal. Osório

PROJETO:

Marcelo A. Spode Arquiteto e Urbanista- CAURS nº A96388-7	Ibuçara Miranda Secretário do Planejamento e Meio Ambiente
Otomar Vivian Prefeito Municipal	

Projeto indicado	Escala indicada	26 de Abril de 2016
------------------	-----------------	---------------------