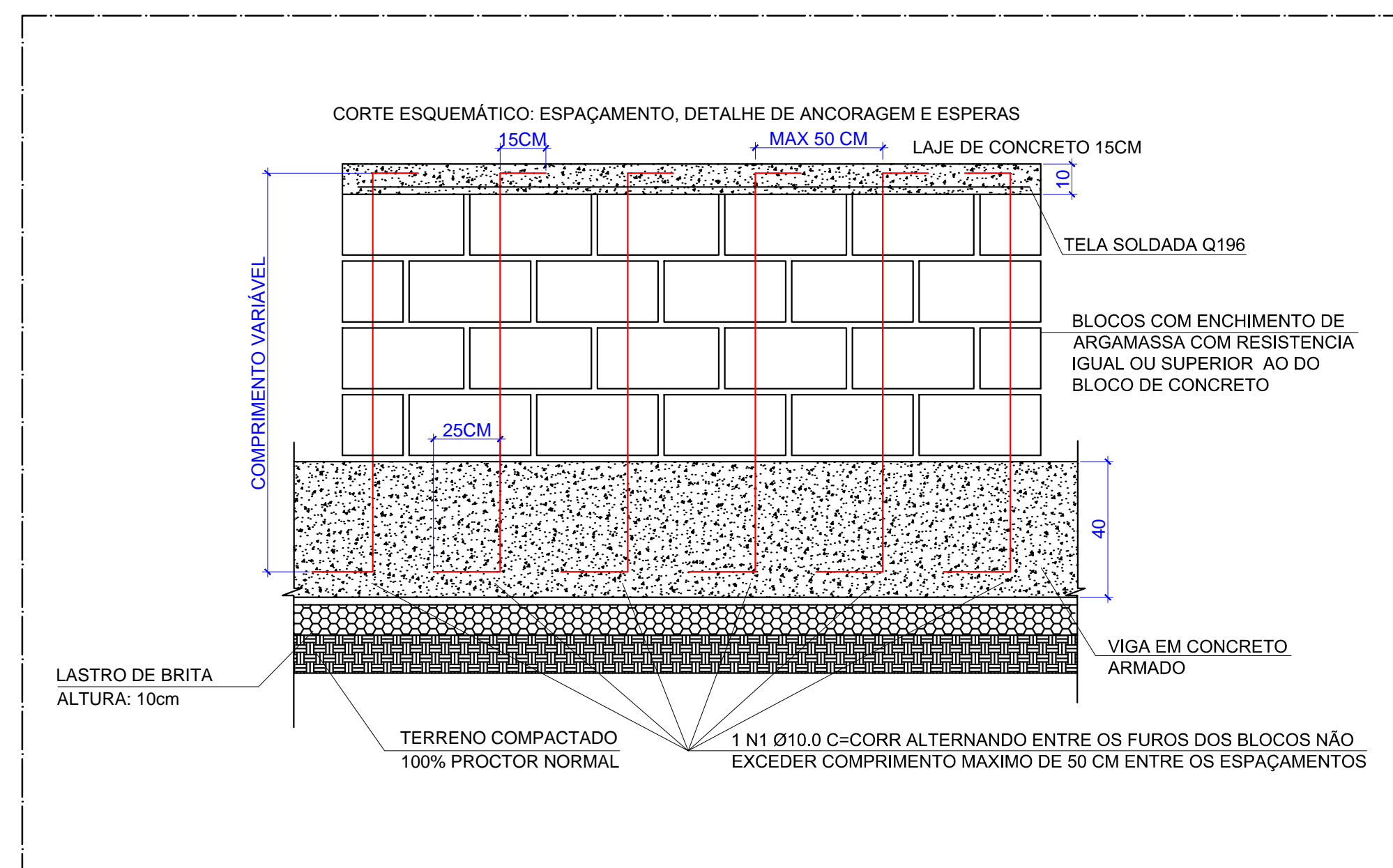
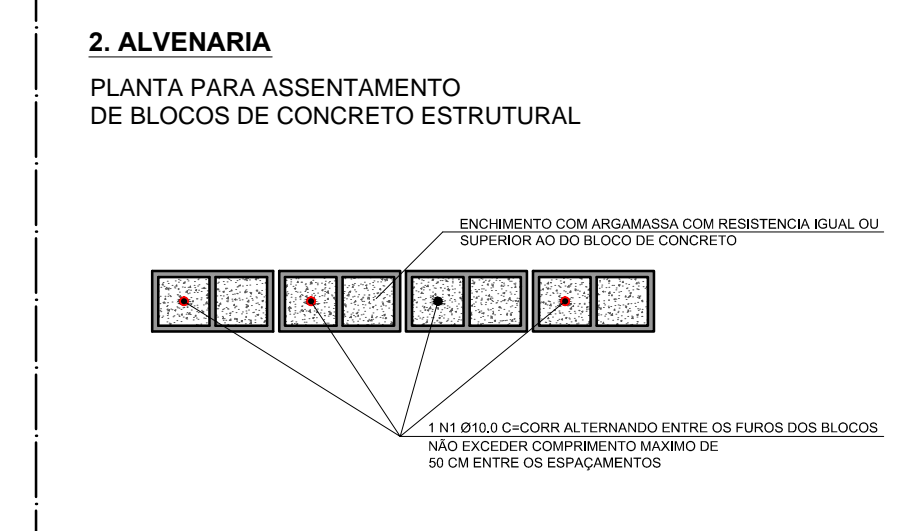
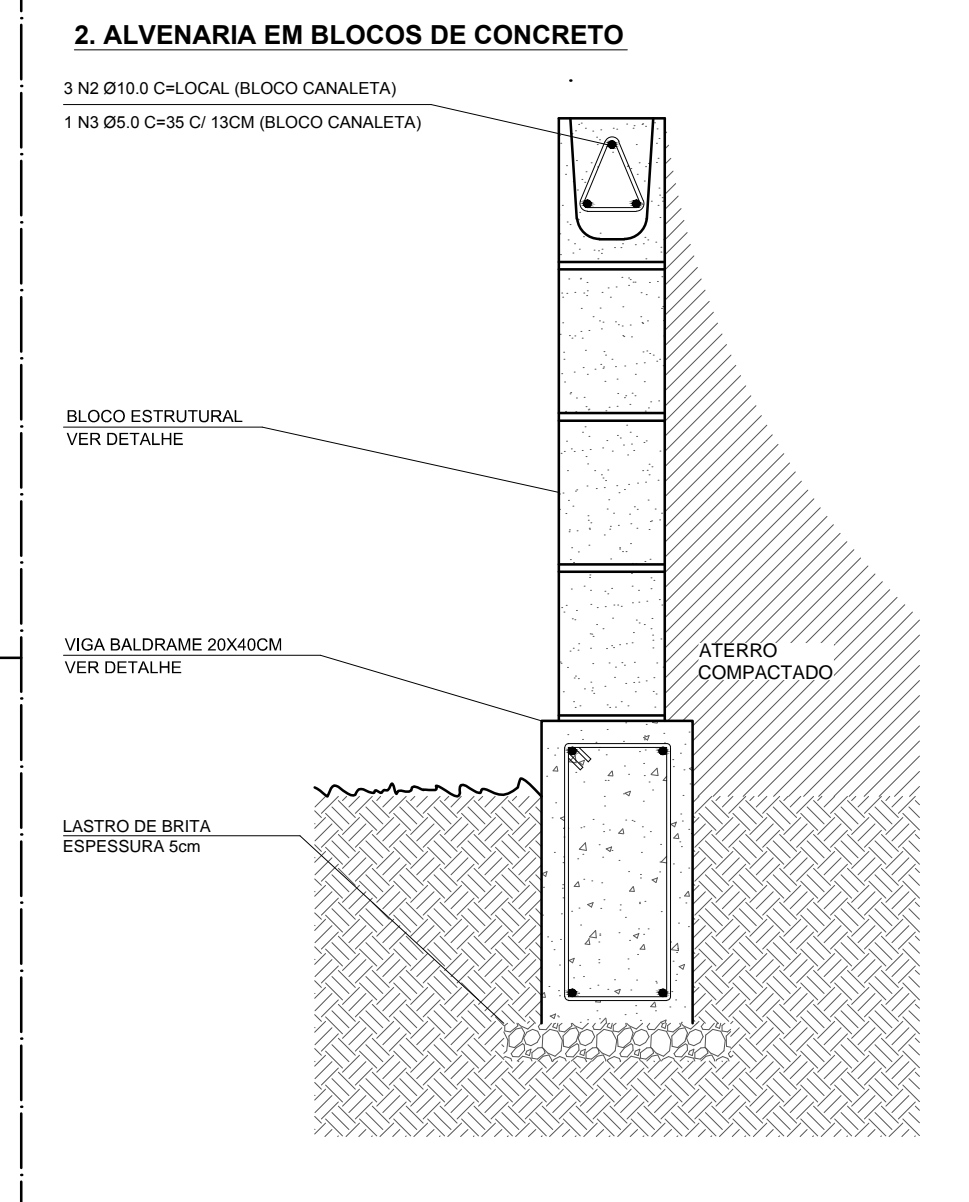
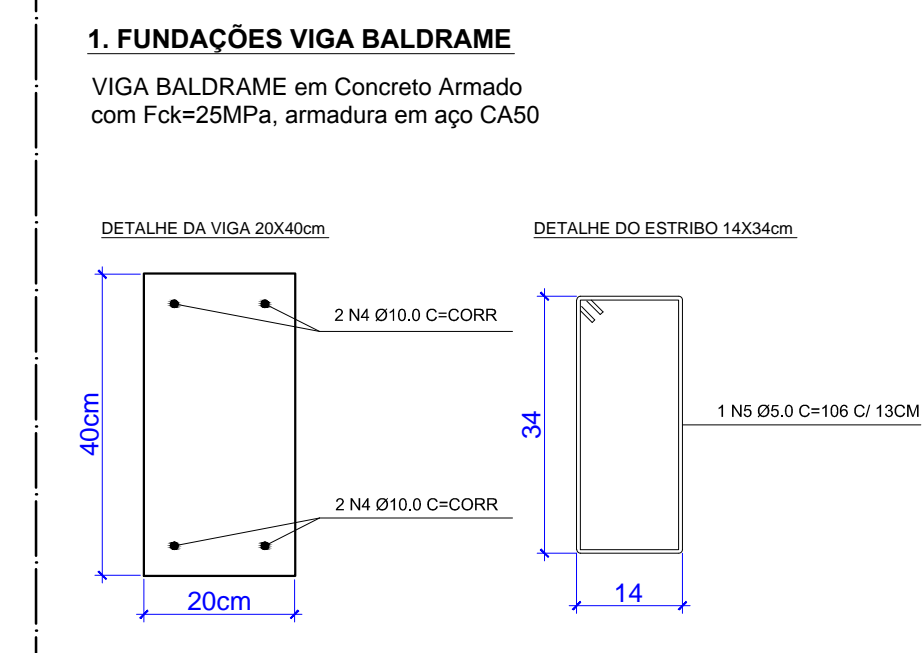
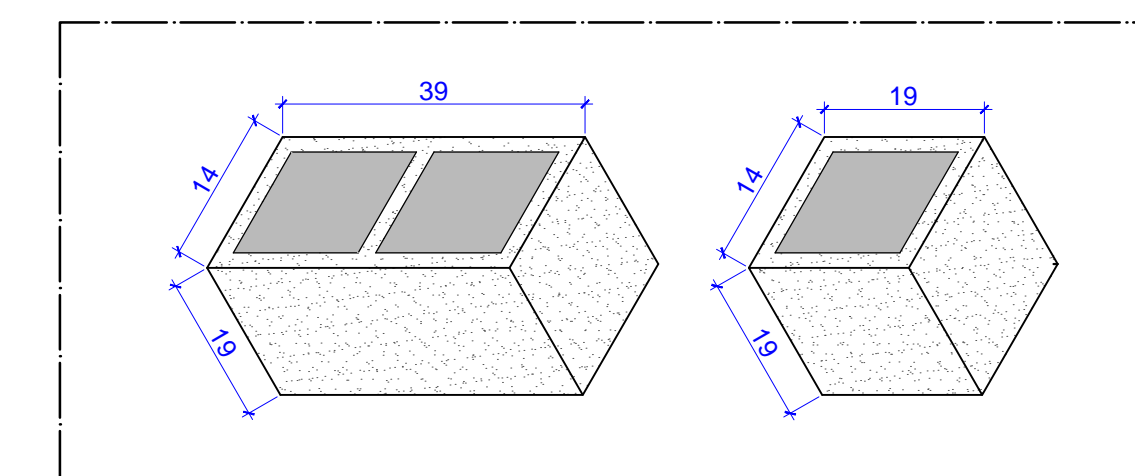


PLANTA BAIXA ALVENARIAS  
esc: 1:50

DETALHAMENTO  
ESTRUTURAL  
escala: 1:10



DETALHE  
BLOCO ESTRUTURAL  
sem escala



NOTAS:

- A EXECUÇÃO DEVERÁ SER FEITA POR PROFISSIONAL HABILITADO E O MESMO DEVERÁ TOMAR CONHECIMENTO DE TODAS AS PRANCHAS DE PROJETOS REFERENTES A OBRA;
- VERIFICAR MEDIDAS NO LOCAL;
- TODOS OS NÍVEIS DEVERÃO SER OBSERVADOS NA PLANTA ARQUITETÔNICA;
- ACOMPANHAR MEMORIAL DESCRITIVO.

Referência	Projeto Arquitetônico	Prancha nº de 10
	PLANTA BAIXA ALVENARIAS DETALHES ESTRUTURAIS	<b>08</b>
		Escala INDICADA
Proprietário:	PREFEITURA MUNICIPAL DE CAÇAPAVA DO SUL/RS	
Localização:	CAÇAPAVA DO SUL/RS	
Endereço:	Rua Quinze de Novembro, Nº 438 - Centro	
Responsável Técnico:		
Projeto:	Arq. Frederico Cheuche de Oliveira - CAU A42877-9 SPOT-Skateparks	
Proprietário:	Prefeitura Municipal de Caçapava / RS	
Desenho:	Área	Data
Alexei Abianna Kelly Jomertz	325,42m²	Janeiro/2016

