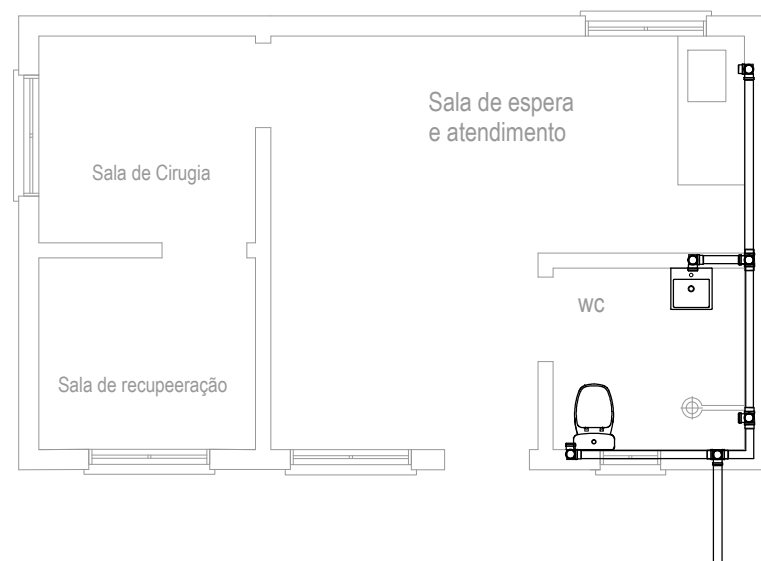




01

**PLANTA BAIXA ESGOTO**  
escala: 1/75



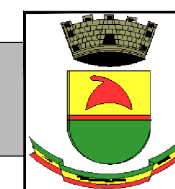
02

**PLANTA BAIXA REDE AGUA**  
escala: 1/75

LEGENDA	
	RALO SECO Ø100 mm COM GRELHA E PORTA-GRELHA
	CAIXA DE INSPEÇÃO EM ALVENARIA
	CGD CAIXA DE GORDURA DUPLA
	JOELHO 90°
	JOELHO 45°
	TÊ
	TÊ DE INSPEÇÃO
	LUVA SIMPLES
	BUCHA DE REDUÇÃO

NOTAS:

1. TODOS OS TUBOS E CONEXÕES DA REDE DE ESGOTOS SANITÁRIOS COM DIÂMETROS ATÉ 100mm SERÃO EM PVC TIPO ESGOTO, SÉRIE REFORÇADA, SOLDÁVEL. OS TUBOS E CONEXÕES COM DIÂMETROS A PARTIR DE 150mm SERÃO EM PVC TIPO ESGOTO, SÉRIE REFORÇADA, COM ANEL DE BORRACHA;
2. ADOTAR DECLIVIDADE MÍNIMA DE 2% PARA TUBOS COM DIÂMETRO ATÉ 75mm E 1% PARA TUBOS COM DIÂMETRO MAIOR OU IGUAL 100mm;
3. TODA TUBULAÇÃO DE VENTILAÇÃO DEVERÁ TER UM ACLIVE MÍNIMO DE 1%;
4. NAS TUBULAÇÕES ENTERRADAS ADOTAR RECOBRIMENTO MÍNIMO DE 30cm NOS LOCAIS SEM TRÁFEGO DE VEÍCULOS E DE 60cm NOS LOCAIS SUJEITOS A TRÁFEGO DE VEÍCULOS LEVES. NAS TRAVESSIAS DE PISTAS DE TRÁFEGO DE VEÍCULOS PESADOS ADOTAR RECOBRIMENTO MÍNIMO DE 90cm;
5. AS TUBULAÇÕES VERTICAIS DAS COLUNAS DE VENTILAÇÃO SERÃO EMBUTIDAS NA ALVENARIA.
6. OS TAMPÕES DE FERRO FUNDIDO DAS CI E PV DEVERÃO TER NA SUA FACE EXTERNA A INSCRIÇÃO "ESGOTO SANITÁRIO" BEM VISÍVEL;
7. OS TAMPÕES DE FERRO FUNDIDO DAS CI DEVERÃO SER DO TIPO LEVE. O TAMPÃO DO PV DEVERÁ SER DO TIPO PESADO;
8. OS ESPAÇAMENTOS ENTRE PV E CI OBEDECEM A NBR 8160/99 ABNT;
9. AS COTAS DOS GREIDES NAS "CI" E "PV" SÃO MÍNIMAS PODENDO AUMENTAR EM RAZÃO DAS DECLIVIDADES NATURAIS DO TERRENO. ANTES DA EXECUÇÃO DAS OBRAS, DEVERM SER VERIFICADAS AS COTAS NO TERRENO;
10. NENHUMA TUBULAÇÃO PODERÁ FICAR SOLIDÁRIA À ESTRUTURA DE CONCRETO. CASO SEJA PREVISTA A TRAVESSIA DE TUBULAÇÕES NAS ESTRUTURAS DE CONCRETO, DEVERÃO SER DEIXADAS ABERTURAS SUFICIENTES NAS FORMAS ANTES DA CONCRETAGEM PARA PASSAGEM DE TUBULAÇÕES. EM QUALQUER CASO, O CALCULISTA DE ESTRUTURA DEVERÁ SER PREVIAMENTE CONSULTADO;
11. TODOS OS DIÂMETROS SÃO COTADOS EM MILÍMETROS.



PREFEITURA MUNICIPAL DE CAÇAPAVA DO SUL  
Secretaria Municipal de Planejamento e Meio Ambiente

PROJETO HIDRAULICO

PROJETO:

Projeto Reforma do Canil Municipal de Caçapava do sul

ENDEREÇO:

Av. Gal. João Manoel de Lima e Silva - Vila Promorar

PROJETO:

Otomar Vivia  
Prefeito Municipal

Anna Julia Monego  
Arquiteta e Urbanista – CAU/RS A719112-9

Ibucaçara Miranda  
Secretário do Planejamento e Meio Ambiente

Projeto: PLANTA BAIXA

29 de julho de 2015

PRANCHA

01

DIREITOS AUTORAIS RESERVADOS – LEI FEDERAL 5.194/66  
Prefeitura Municipal de Caçapava do Sul  
Rua XV de Novembro, 438, Caçapava do Sul /RS