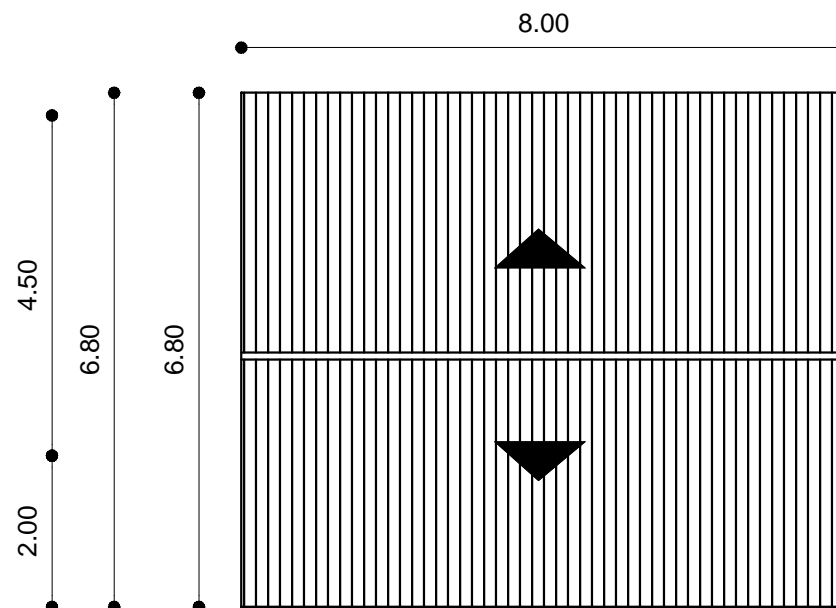
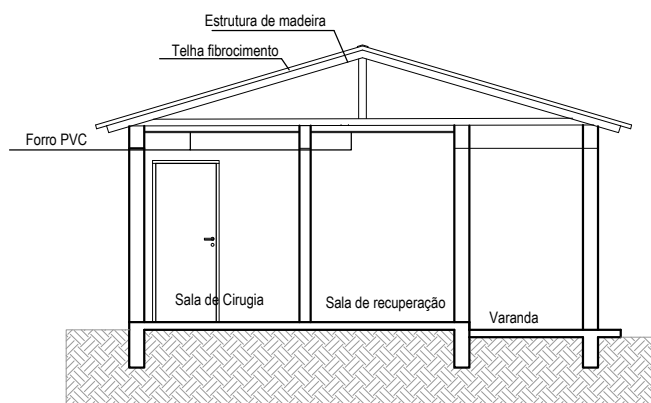


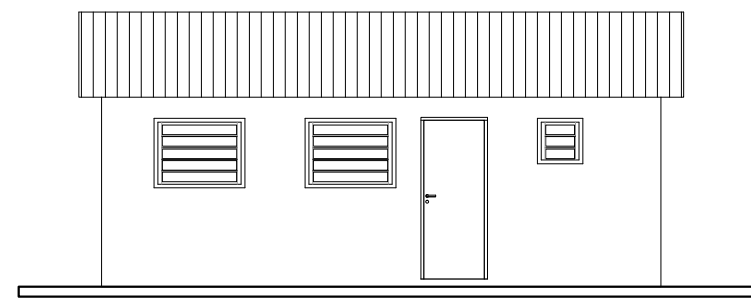
01 PLANTA BAIXA TÉRREO
escala: 1/100



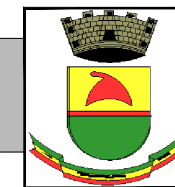
02 PLANTA DE COBERTURA
escala: 1/100



04 CORTE AA
escala: 1/100



03 FACHADA
escala: 1/100



PREFEITURA MUNICIPAL DE CAÇAPAVA DO SUL
Secretaria Municipal de Planejamento e Meio Ambiente

PROJETO ARQUITETONICO

PROJETO:

Projeto Reforma do Canil Municipal de Caçapava do sul

ENDEREÇO:

Av. Gal. João Manoel de Lima e Silva - Vila Promorar

PROJETO:

Otomar Vivia
Prefeito Municipal

Anna Julia Monego
Arquiteta e Urbanista – CAU/RS A719112-9

Ibuçara Miranda
Secretário do Planejamento e Meio Ambiente

Projeto: ARQUITETONICO

29 de julho de 2015

PRANCHA

01

© DOUTORES AUTORAIS RESERVADOS – LEI FEDERAL 5.194/66
Prefeitura Municipal de Caçapava do Sul
Rua XV de Novembro, 438, Caçapava do Sul /RS