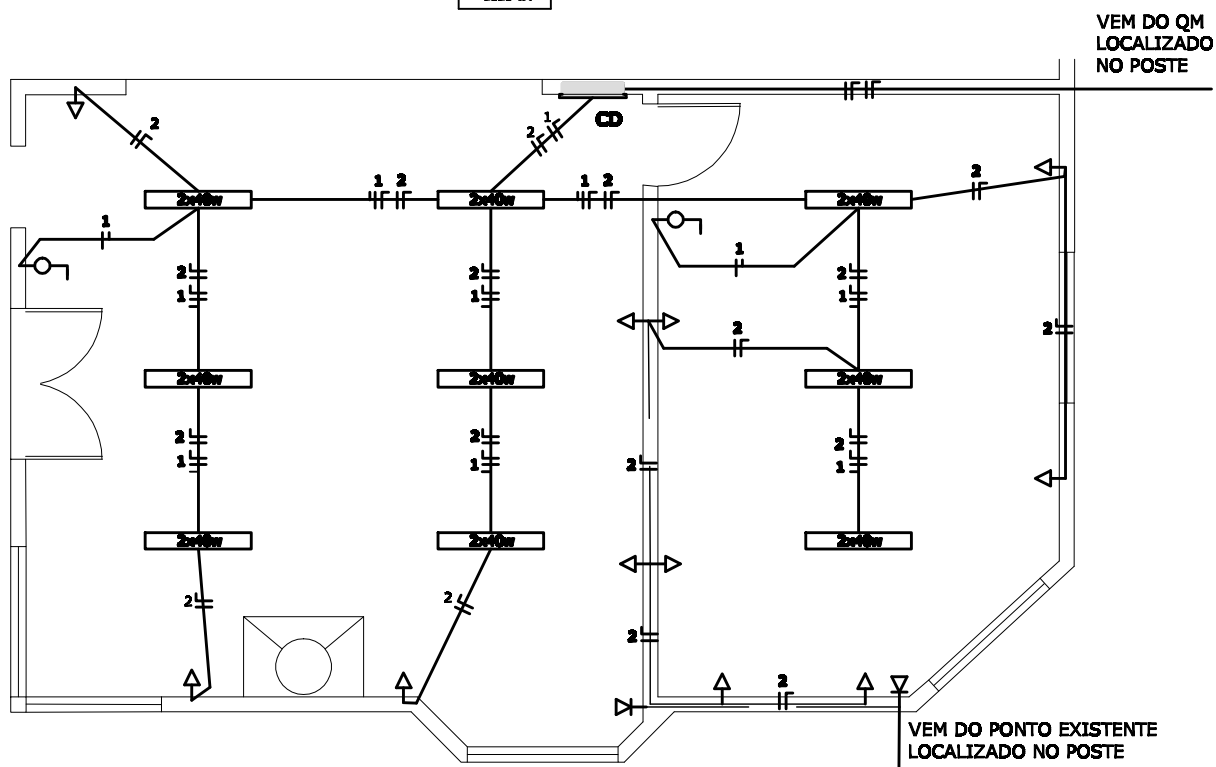


| | | | | | | | | | | |
|---------|--------|----------|---|---------|-------------------------|------|---|---|---|---|
| UL | 9 x 80 | - | - | 720 VA | 2 X 2,5 mm ² | 15 A | ● | - | - | ● |
| 02 | - | 11 x 100 | - | 1100 VA | 2 X 2,5 mm ² | 20 A | - | ● | - | ● |
| RESERVA | | | | | | | | | | |
| RESERVA | | | | 1800 VA | | | | | | |



ELÉTRICO

| | | |
|--|--|---|
|  | PREFEITURA MUNICIPAL DE CAÇAPAVA DO SUL |  |
| REFORMA SECRETARIA DE MUNICÍPIO DO TURISMO INDÚTRIA E COMÉRCIO | | |
| Local: RUA HULHOA CINTRA - CAÇAPAVA DO SUL | | |
| 10 | | |
| ASSUNTO ELÉTRICO | | |
| DATA MAI. 2011 | ZAURI TIARAJU FERREIRA DE CASTRO PREFEITO MUNICIPAL | PROJETO ENGº CIVIL ARI MOREIRA CREA 29.969 |