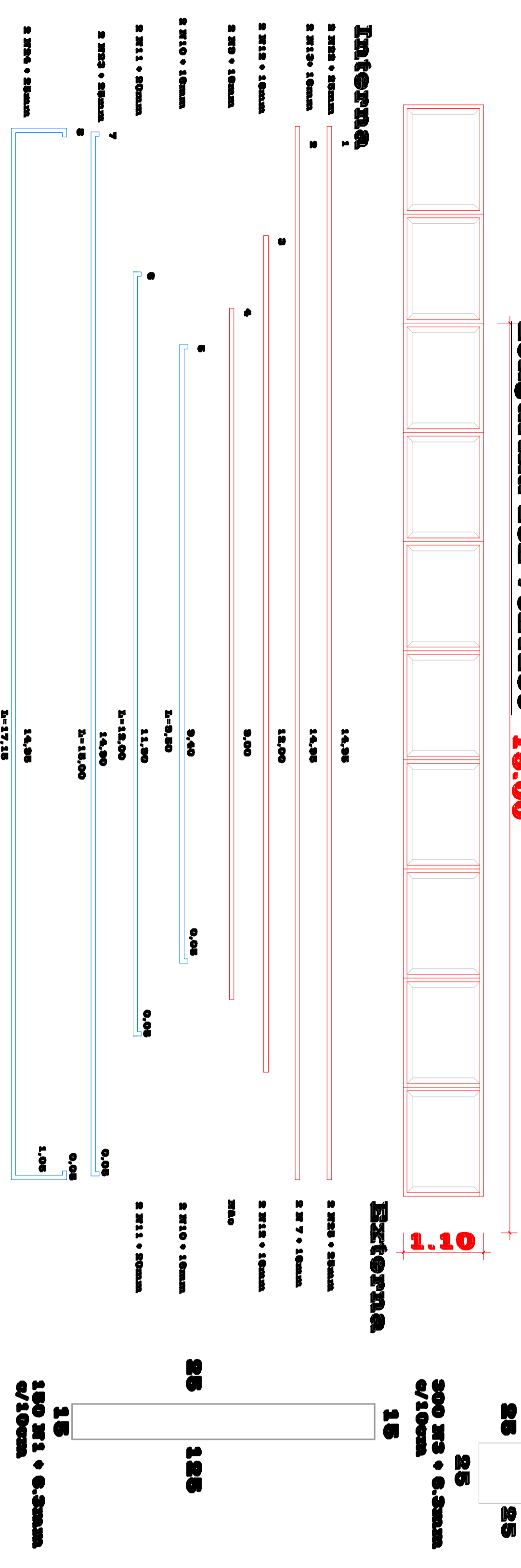
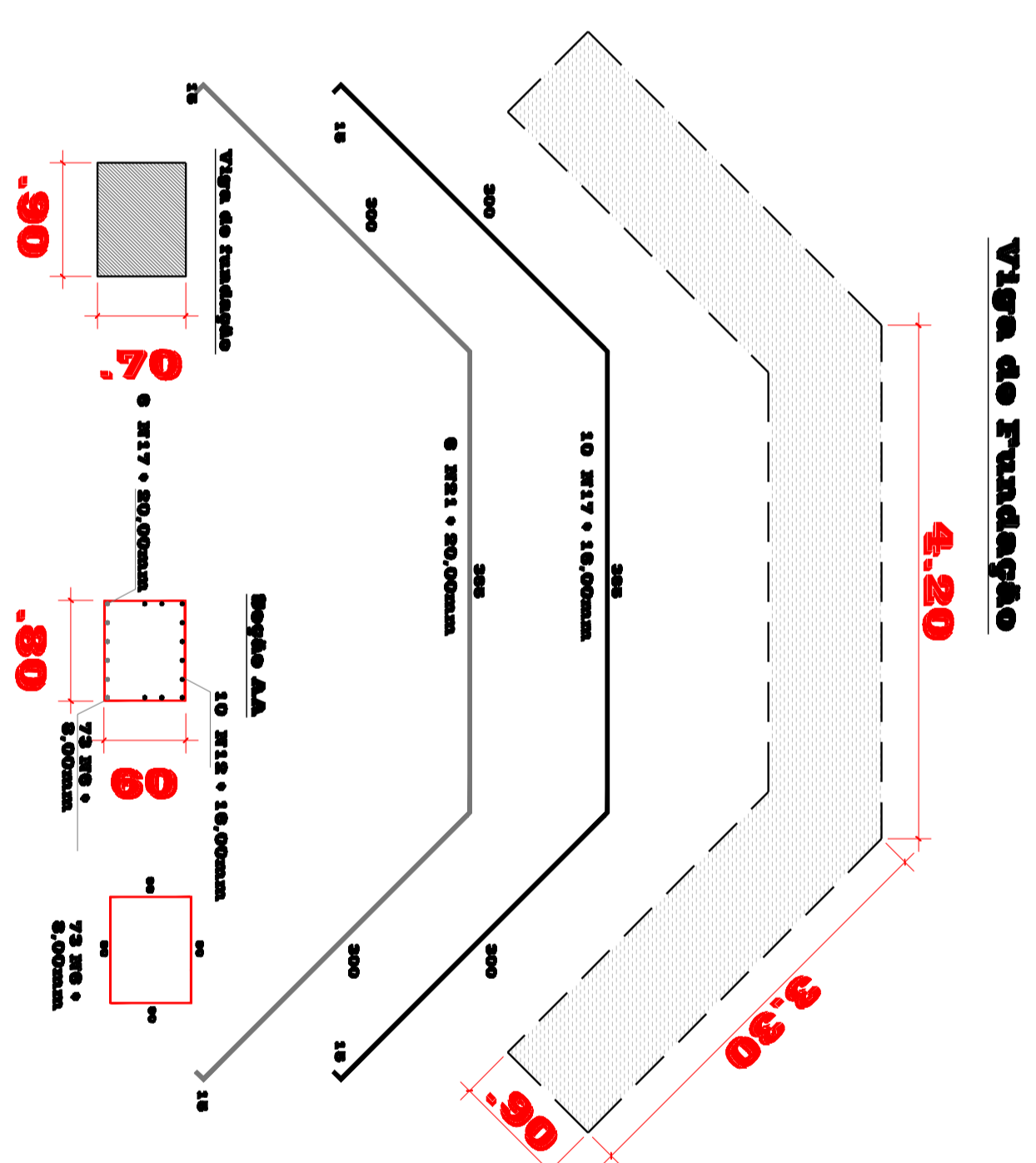
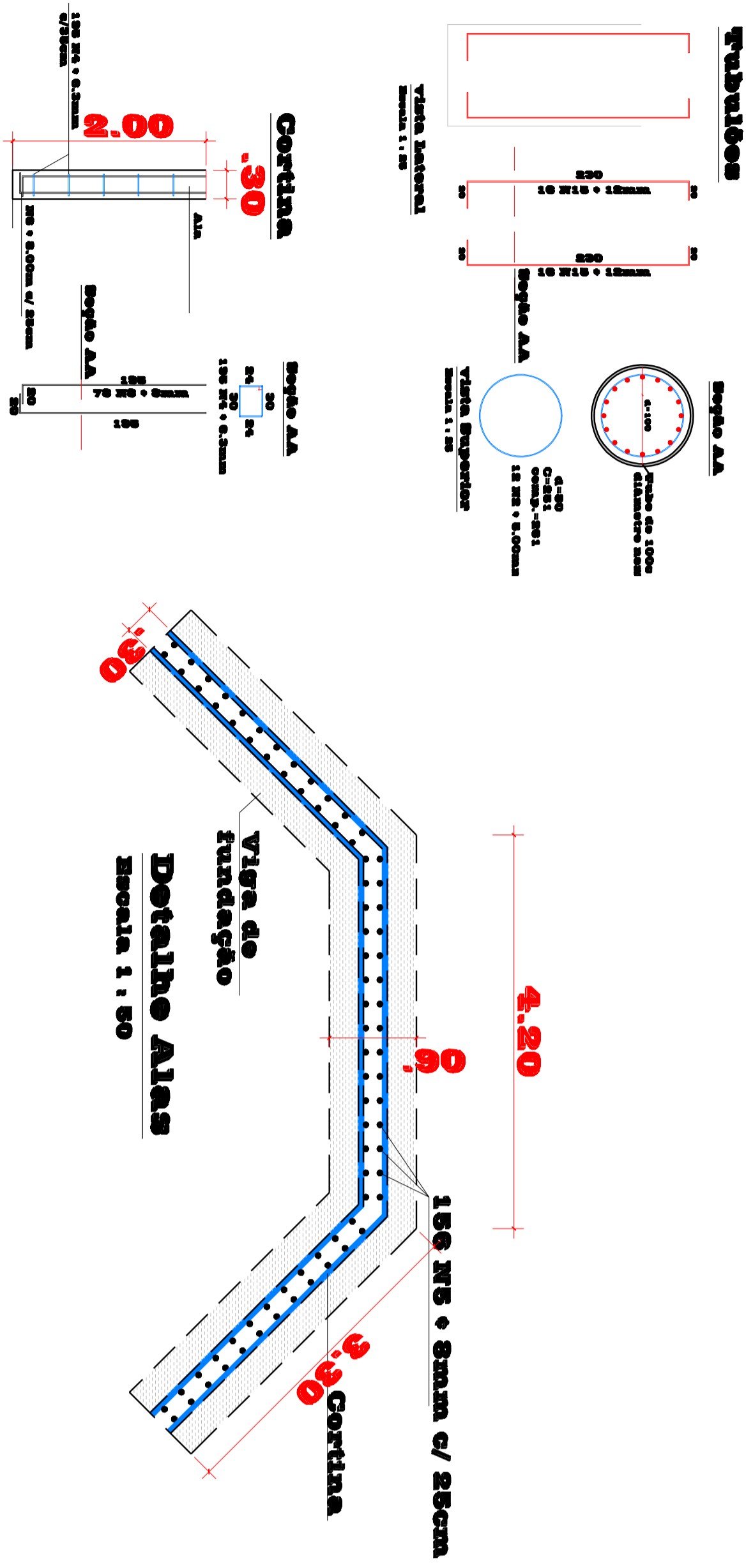
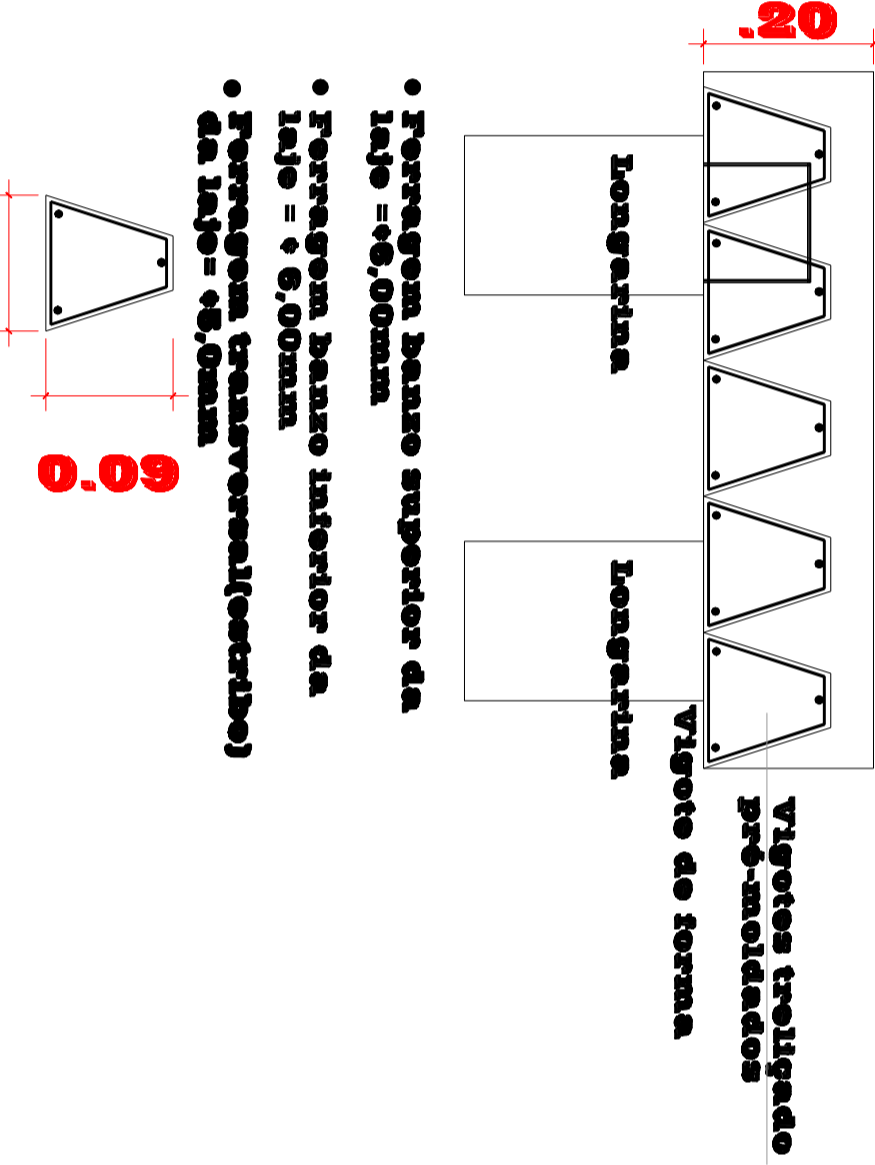


# Ponte Passo do Piçó



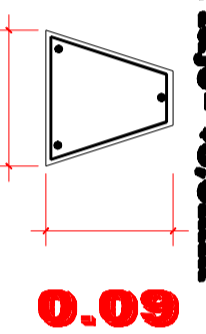
Apq	CA 80	Nº	Diam.	Quant.	Unid.(Cm)	Comp. Total
1	6.3	600	238	177000		
2	6.0	180	261	33380		
3	6.3	1500	110	138000		
4	6.3	390	118	73832		
5	6.3	6	167	1002		
6	6.3	148	290	48340		
7	8.0	186	218	33840		
8	16.0	8	900	7800		
9	16.0	8	980	7800		
10	16.0	8	1200	9600		
11	16.0	8	1500	12000		
12	16.0	8	1800	14400		
13	16.0	8	2100	16800		
14	16.0	54	180	3800		
15	12.0	180	270	43200		
16	12.0	180	300	43200		
17	16.0	20	936	19920		
18	16.0	10	470	4700		
19	20.0	12	936	11940		
20	26.0	16	1248	15980		
21	26.0	8	1800	18000		
22	26.0	8	1716	13780		

Corte longitudinal Detalhe  
FABRICAÇÃO  
B/ Escala



As longarinas são calculadas como vigas bi-ápoladas. As longarinas são apoiadas nas cortinas das cabeceiras que também atuam na contenção dos aterros de acesso a ponte.

0.10



PREFEITURA MUNICIPAL DE CAÇAPAVA DO SUL

PROGRAMA RESPOSTA AOS DESASTRES  
MINISTÉRIO DA INTEGRAÇÃO NACIONAL

PONTE EM CONCRETO ARMADO

PRATINA BATZA - GOVERN. AA & BB  
PASSO DO PIÇÓ - CAÇAPAVA DO SUL / SP

PROJETO: CLAUDIO SOBRIENER  
DATA: maio 2010

ZAURI TITAUU - ENGENHEIRO DE CARRHO  
PROJETO