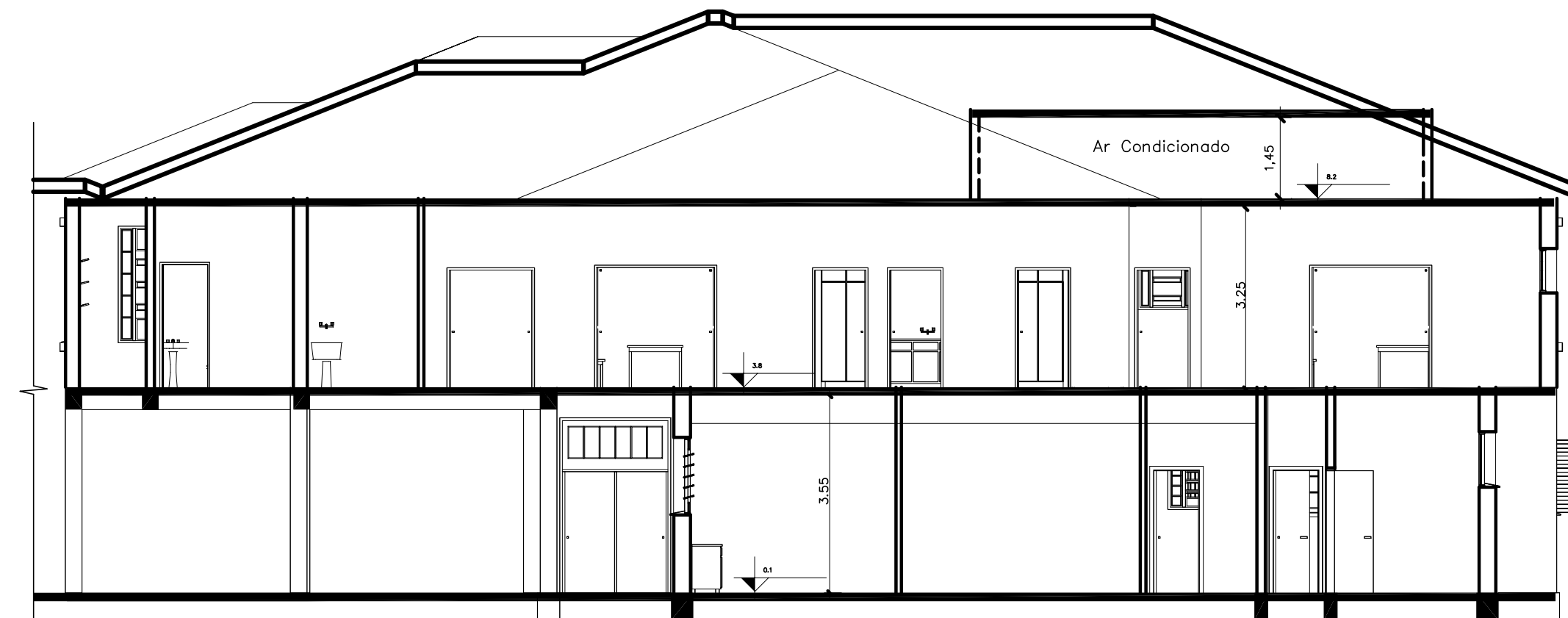


Corte BB

Escala 1/50



Corte AA

Escala 1/50

**COM**  
 QUANTIDADE: 1  
 DIMENSÕES (EM OSSO): 0,5x0,6  
 MATERIAL: ALUMÍNIO  
 TIPO: 1 CAIXILHO COM VIDRO FIXO  
 LOCAL: SALA ADMINISTRATIVA

**JBANHO**  
 QUANTIDADE: 4  
 DIMENSÕES (EM OSSO): 0,6x0,4  
 MATERIAL: ALUMÍNIO  
 TIPO: 1 CAIXILHO COM VIDRO MAXI-AR  
 LOCAL: ÁREA DE RECUPERAÇÃO ANESTÉSICA - 2 x  
 BANH. SALA DE EX. ADM. E HIG. PARTURIENTE  
 SANITÁRIO P./ACOMPANHANTES

**GUICHE**  
 QUANTIDADE: 3  
 DIMENSÕES (EM OSSO): 0,8x0,6  
 MATERIAL: ALUMÍNIO  
 TIPO: 1 CAIXILHO COM VIDRO DE CORRER  
 LOCAL: CME - 3 x

**PANEST**  
 QUANTIDADE: 2  
 DIMENSÕES (EM OSSO): 1,6x2,2  
 MATERIAL: ALUMÍNIO  
 TIPO: 2 FOLHAS COM VIDRO DE ABRIR  
 LOCAL: ÁREA DE RECUPERAÇÃO ANESTÉSICA  
 SALA DE PARTO CIRÚRGICO / CURETAGEM

**PCENTRO2**  
 QUANTIDADE: 4  
 DIMENSÕES (EM OSSO): 2,2x2,2  
 MATERIAL: ALUMÍNIO  
 TIPO: 2 FOLHAS MACIÇA DE ABRIR  
 LOCAL: SALA DE PARTO NORMAL  
 SALA DE MÉDIA CIRURGIA (prev) - 2 x

**PCENTRO**  
 QUANTIDADE: 4  
 DIMENSÕES (EM OSSO): 0,8x2,2  
 MATERIAL: ALUMÍNIO  
 TIPO: 1 FOLHA MACIÇA DE ABRIR  
 LOCAL: DM.  
 SALA ADMINISTRATIVA  
 BANH. SALA DE EX. ADM. E HIG. PARTURIENTE  
 SALA DE EX. ADM. E HIG. PARTURIENTE

**PENBL**  
 QUANTIDADE: 1  
 DIMENSÕES (EM OSSO): 2,1x2,25  
 MATERIAL: ALUMÍNIO  
 TIPO: 2 FOLHAS COM VIDRO DE ABRIR  
 LOCAL: ACESSO PRINCIPAL C. CIRÚRGICO / OBSTÉTRICO

**PBL2**  
 QUANTIDADE: 1  
 DIMENSÕES (EM OSSO): 1x2,15  
 MATERIAL: ALUMÍNIO  
 TIPO: 1 FOLHA COM VIDRO DE ABRIR  
 LOCAL: VESTIÁRIO DE BARRERA - 2 x  
 SALA DE UTILIDADES  
 DEP. EQUIP. E MATERIAIS  
 SALA ASSISTÊNCIA DE RAL  
 CME

**PNBL**  
 QUANTIDADE: 4  
 DIMENSÕES (EM OSSO): 0,9x2,8  
 MATERIAL: ALUMÍNIO  
 TIPO: 1 FOLHA COM VIDRO DE ABRIR  
 LOCAL: VESTIÁRIO DE BARRERA - 4 x

Planta de Bonecos  
Escala 1/50

**RAGAGNIN**  
**ENGENHARIA**  
 Rogério Machado Raganin  
 Eng. Arquiteto Hospitalar  
 Rua Cel. Romão de Azevedo, Copacabana nº 549, apto 105  
 Fone: (51) 3361.1237 - (51) 3361.7387

PROJETO  
**HOSPITAL DE CARIDADE  
 DR. VICTOR LANG - HCVL**

ENDEREÇO  
**AV. CEL. CORIOLANO CASTRO, 920**

DENOMINAÇÃO DA PRANCHA  
**Corte AA / Corte BB / Planta de Bonecos**

PROPRIETÁRIOS: Ass. Hospital de Caridade Dr. Victor Lang

RESPONSÁVEL TÉCNICO: Eng. Rogério Machado Raganin  
 CREA: 85467  
 FONE: (51) 9361.7387

ÁREA CONSTRUÍDA TOTAL:  
**3718,84 m<sup>2</sup>**

ESCALA:  
**INDICADA**

DATA:  
**01/03/2010**

GRAFICAÇÃO:  
**Buka**

PRANCHA:  
**03**  
 ARQUITETÔNICO

\* AS ALTERAÇÕES DO PROJETO DO PLANO ORIGINAL SÓ PODERÃO SER FEITAS PELO PROFISSIONAL QUE O TENHA ELABORADO. \* LEI FEDERAL 5194, DE 29 DE JUNHO DE 1973, ARTIGO 18)