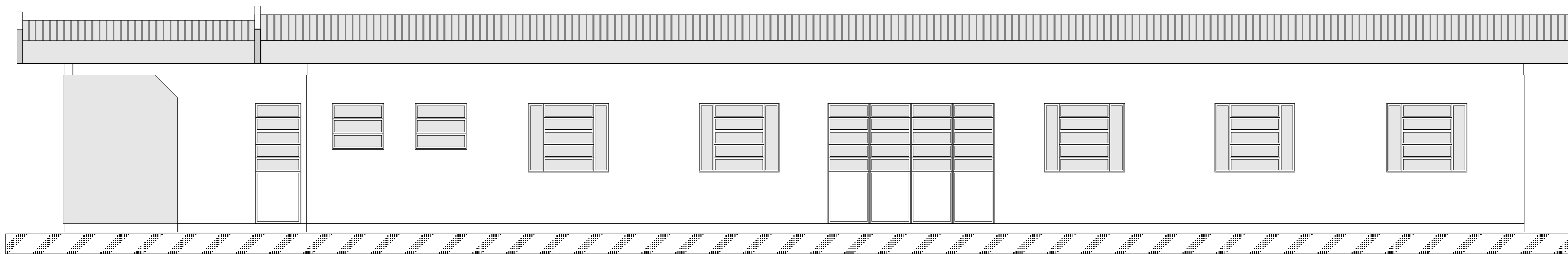


Planta Baixa

esc: 1:50

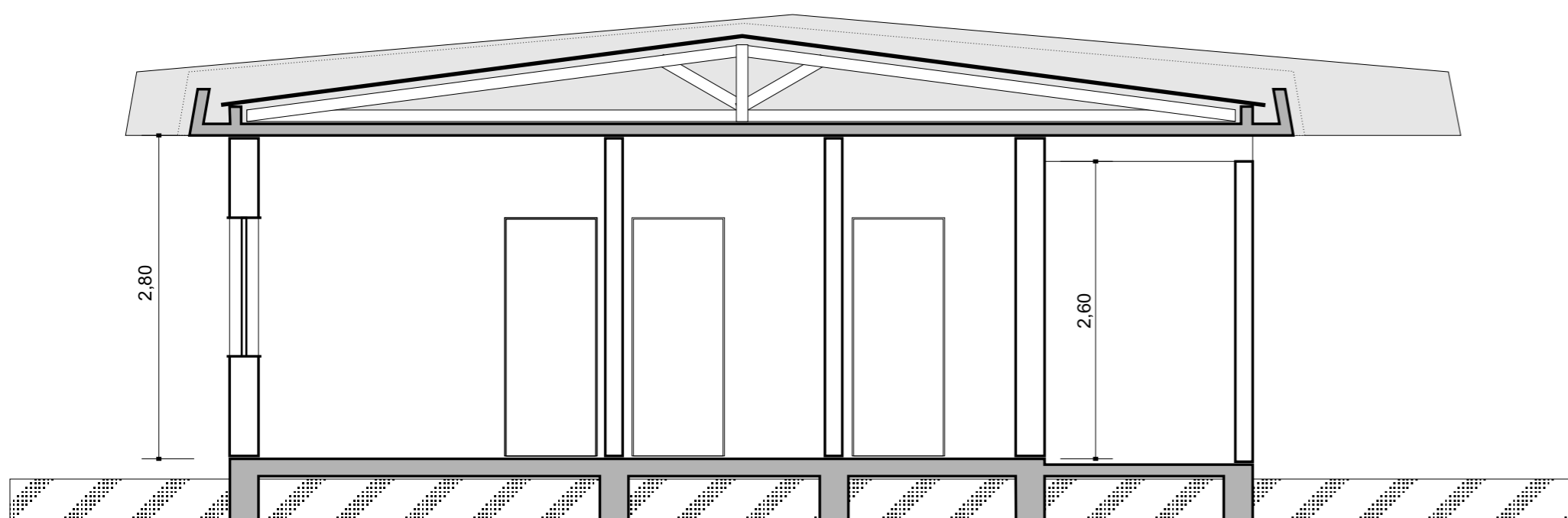
- Alvenaria à demolir
- Alvenaria existente: a=188,06m²
- Alvenaria à construir: a= 29,96m²

| | | | |
|---|---|--|---|
|  Junho/2009 | PREFEITURA MUNICIPAL DE CAÇAPAVA DO SUL Secretaria de Município da Coordenação e Planejamento | |  2 SMCP |
| | Cel. Zauri Tiarajú de Castro Prefeito | Engº Civil Ari Moreira Secretário da Coordenação e Planejamento | |
| POSTO DE SAÚDE PSF II | | | |
| Obra (s): Ampliação do Posto de Saúde da Vila Santa Rita - A=29,96m ² Avenida Barão do Cerro Formoso, lote 01, quadra 143, setor 11 | | | |
| Arquivo | Projeto Arquitetônico | | Responsável Técnico pelo Projeto Pacífico J. Vargas - arquiteto <small>CREA 57.302</small> |



Fachada Principal

esc: 1:50



Seção Transversal

esc: 1:50

| | | | |
|---|---|--|---|
|  | PREFEITURA MUNICIPAL DE CAÇAPAVA DO SUL Secretaria de Município da Coordenação e Planejamento | |  |
| | Junho/2009 | Cel. Zauri Tiarajú de Castro Prefeito | |
| POSTO DE SAÚDE PSF II | | | |
| Obra (s): Ampliação do Posto de Saúde da Vila Santa Rita - A=29,96m2 Avenida Barão do Cerro Formoso, lote 01, quadra 143, setor 11 | | | |
| Arquivo PSF II Santa Rita | Projeto Arquitetônico | | Responsável Técnico pelo Projeto Pacífico J. Vargas - arquiteto CREA 57.302 |