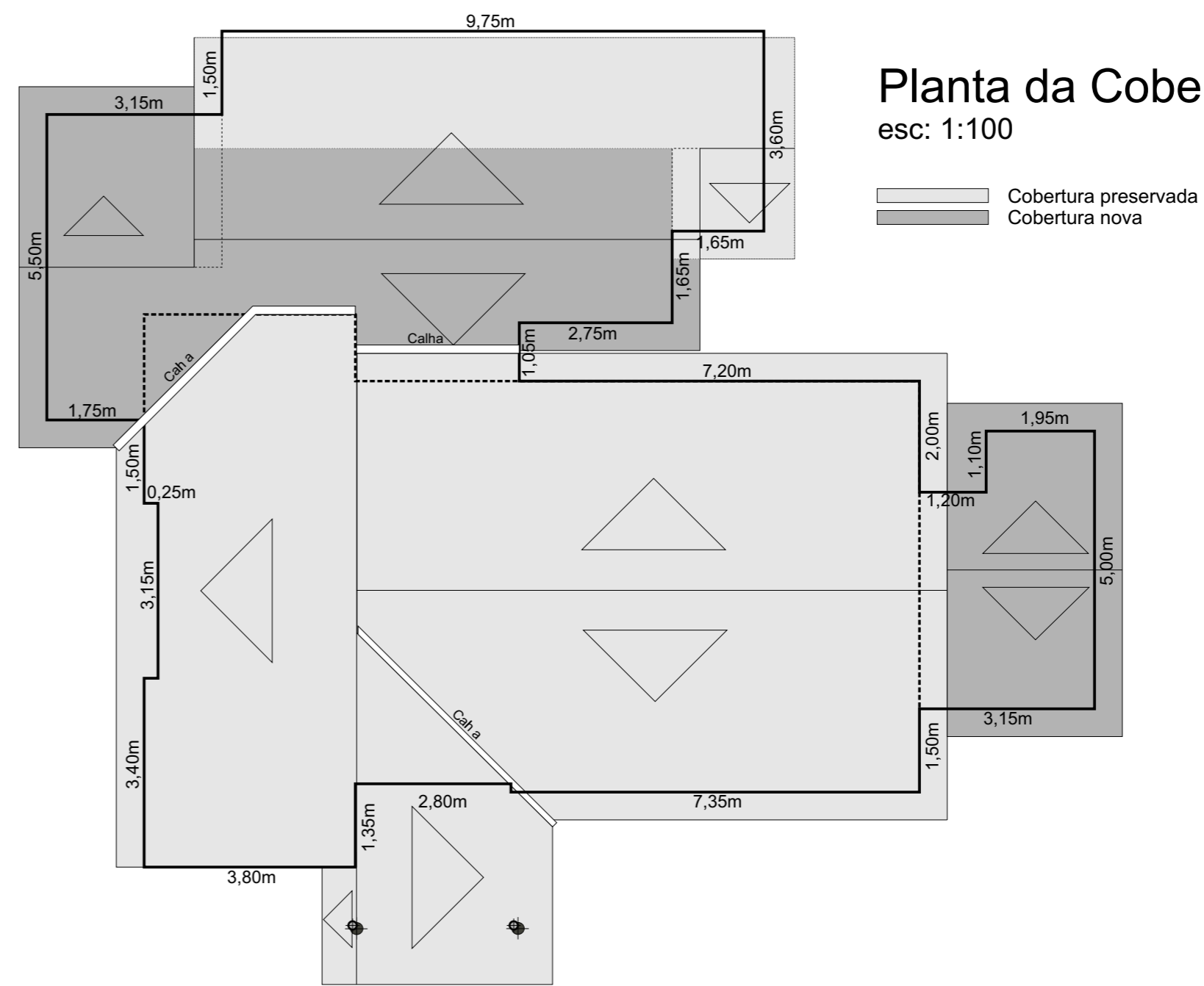
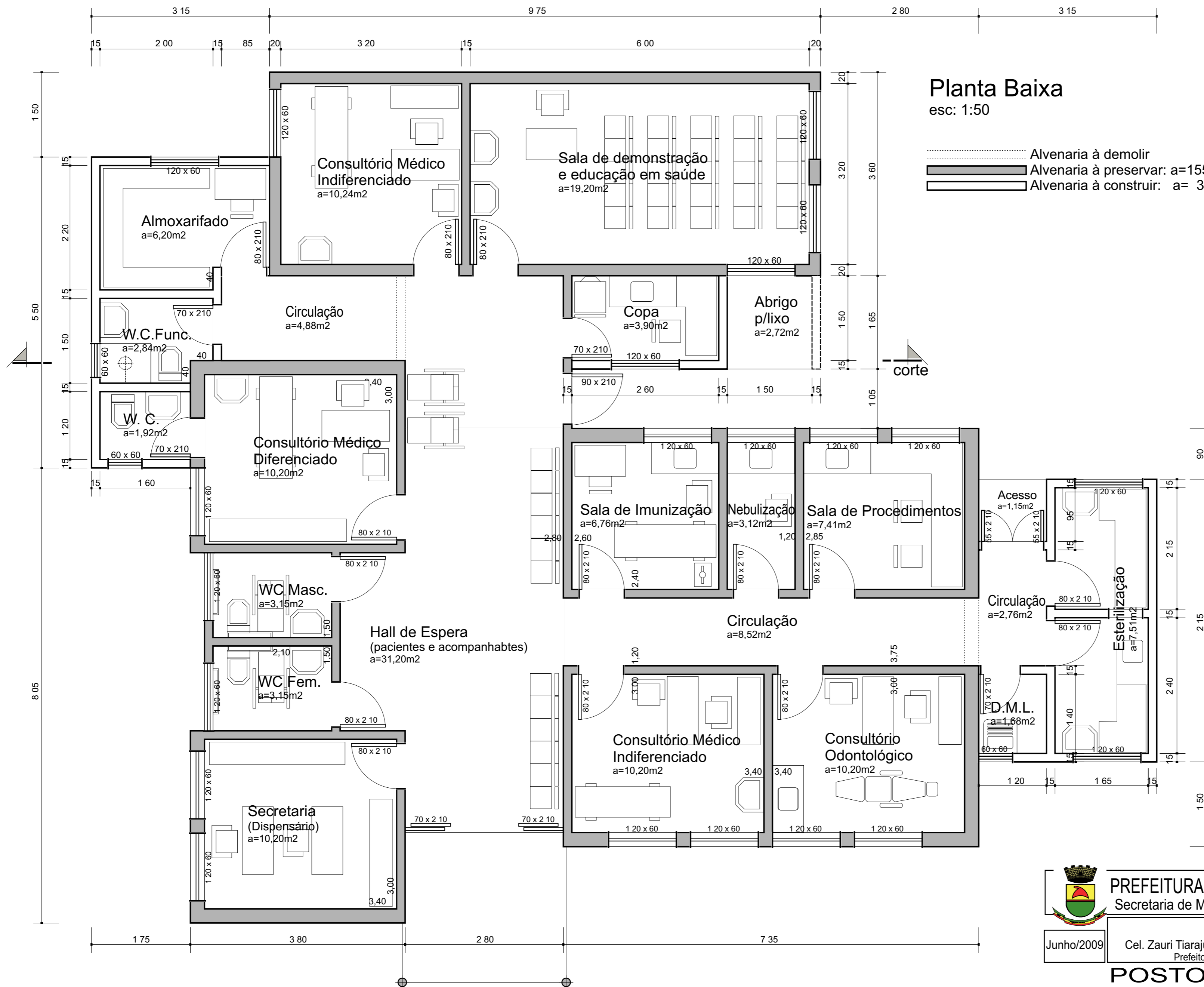


**Situação e Localização**  
esc: 1:500

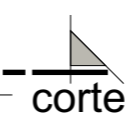


	<b>PREFEITURA MUNICIPAL DE CAÇAPAVA DO SUL</b> Secretaria de Município da Coordenação e Planejamento		
	Junho/2009	Cel. Zauri Tiarajú de Castro Prefeito	
<b>POSTO DE SAÚDE PSF I</b>			
Obra (s): Ampliação do Posto de Saúde do Bairro Promorar - A=37,01m <sup>2</sup> Rua Romana Cecchin, lote 02, quadra 407, setor 12			
Arquivo PSF I Promorar	<b>Projeto Arquitetônico</b>		Responsável Técnico pelo projeto Pacífico J. Vargas - arquiteto CREA 57.302

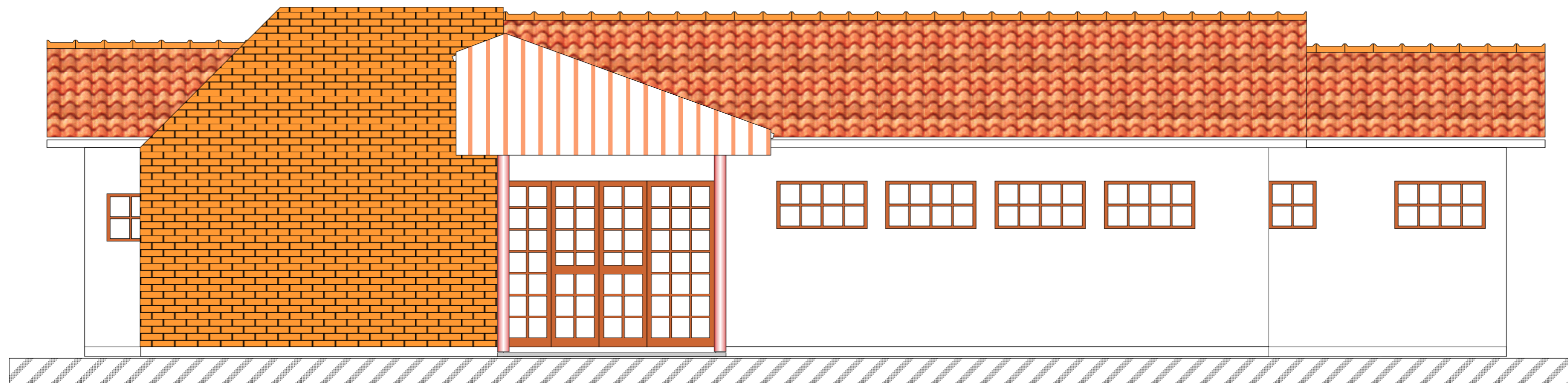


**Planta Baixa**  
esc: 1:50

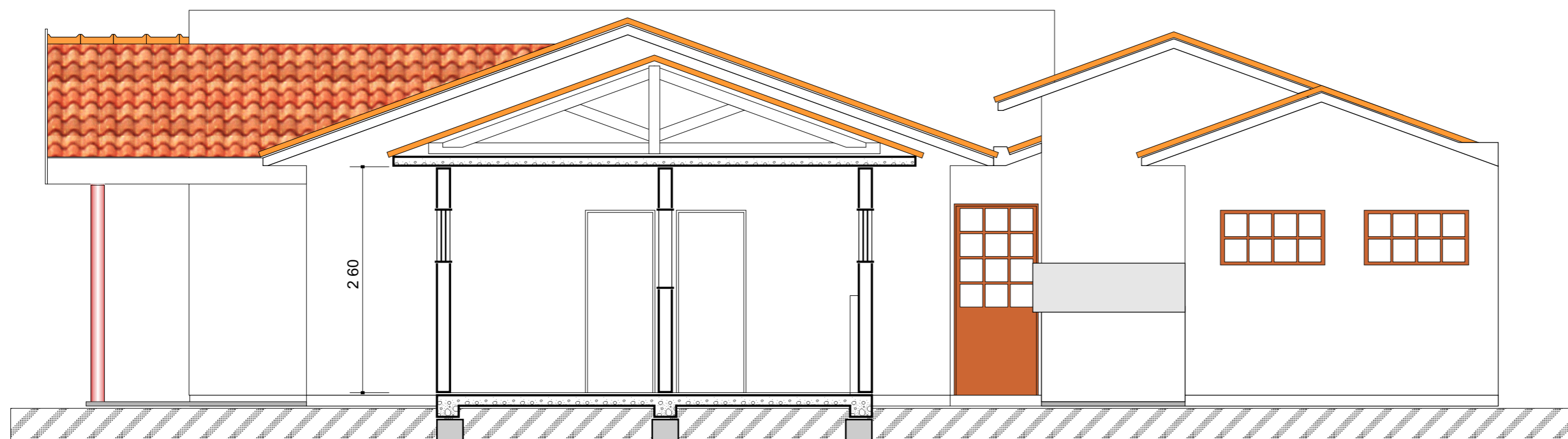
- Alvenaria à demolir
- ===== Alvenaria à preservar: a=155,60m<sup>2</sup>
- ==== Alvenaria à construir: a= 37,01m<sup>2</sup>



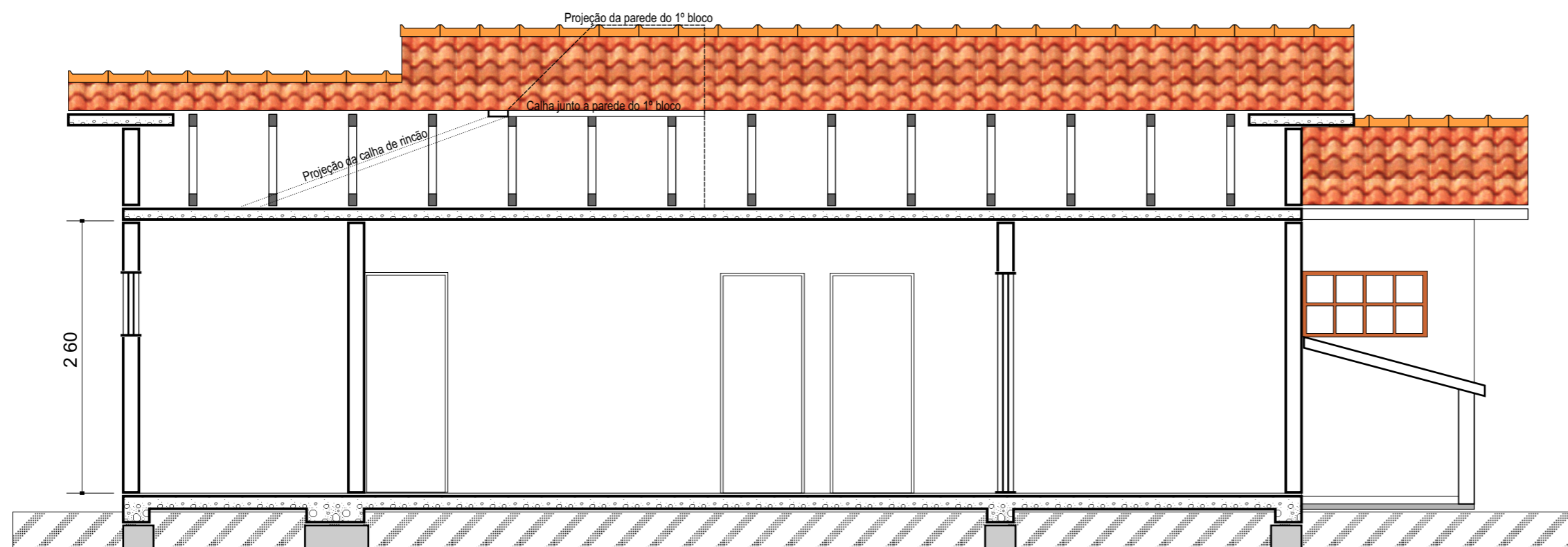
	<b>PREFEITURA MUNICIPAL DE CAÇAPAVA DO SUL</b> Secretaria de Município da Coordenação e Planejamento		
	Junho/2009	Cel. Zauri Tiarajú de Castro Prefeito	
<b>POSTO DE SAÚDE PSF I</b>			
Obra (s): Ampliação do Posto de Saúde do Bairro Promorar - A=37,01m <sup>2</sup> Rua Romana Cecchin, lote 02, quadra 407, setor 12			
Arquivo PSF I Promorar	<b>Projeto</b> <b>Arquitetônico</b>		Responsável Técnico pelo projeto Pacifico J. Vargas - arquiteto CREA 57.302



Fachada Principal  
esc: 1:50

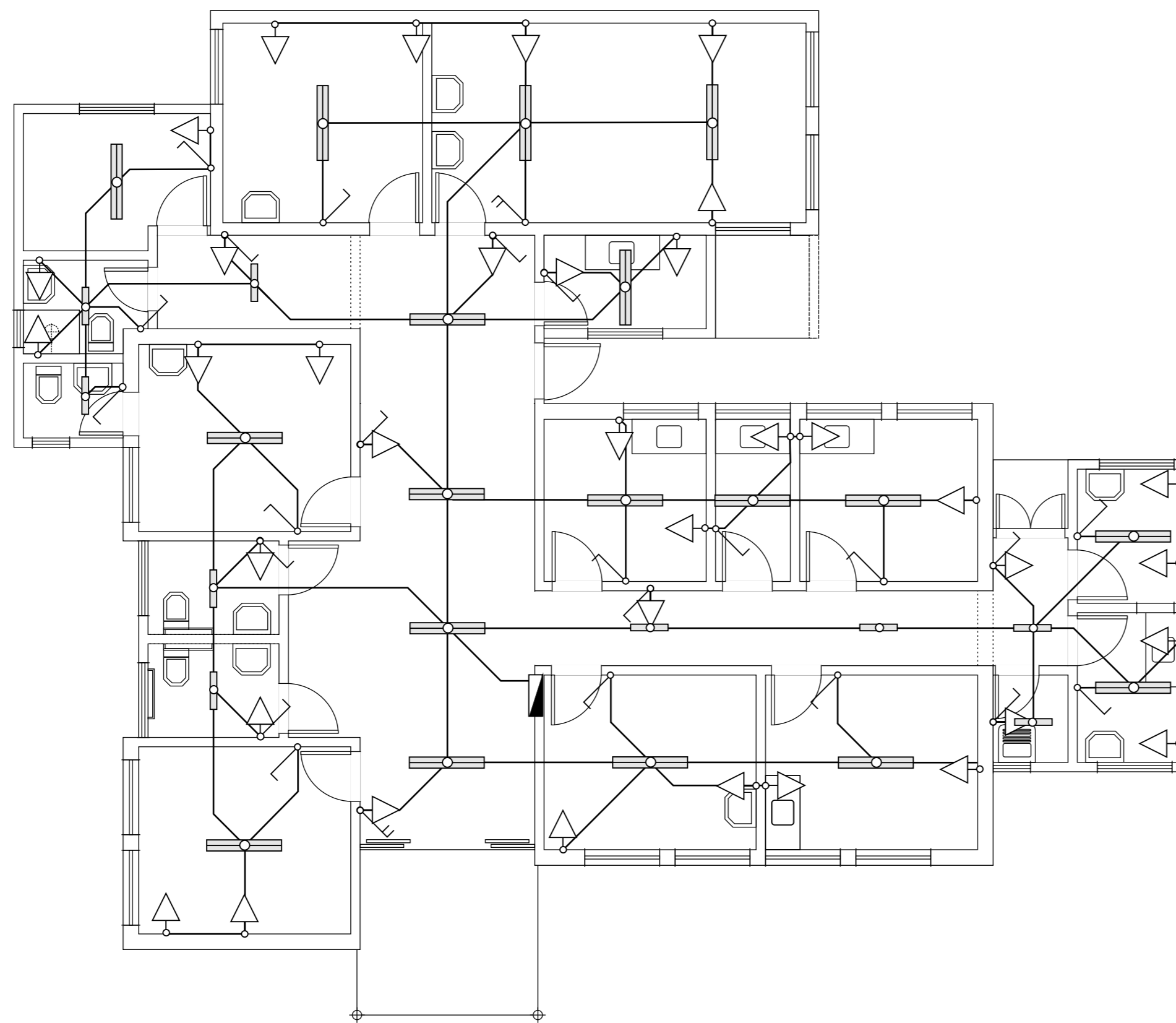


Corte 1  
esc: 1:50





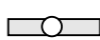
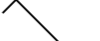
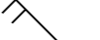
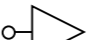
Corte 2  
esc: 1:50

 Junho/2009	<b>PREFEITURA MUNICIPAL DE CAÇAPAVA DO SUL</b> Secretaria de Município da Coordenação e Planejamento		 <b>3</b> SMCP
	Cel. Zauri Tiarajú de Castro Prefeito	Engº Civil Ari Moreira Secretário da Coordenação e Planejamento	
<b>POSTO DE SAÚDE PSF I</b>			
Obra (s): Ampliação do Posto de Saúde do Bairro Promorar - A=37,01m <sup>2</sup> Rua Romana Cecchin, lote 02, quadra 407, setor 12			
Arquivo PSF I Promorar	<b>Projeto</b> <b>Arquitetônico</b>		Responsável Técnico pelo projeto Pacífico J. Vargas - arquiteto CREA 57.302

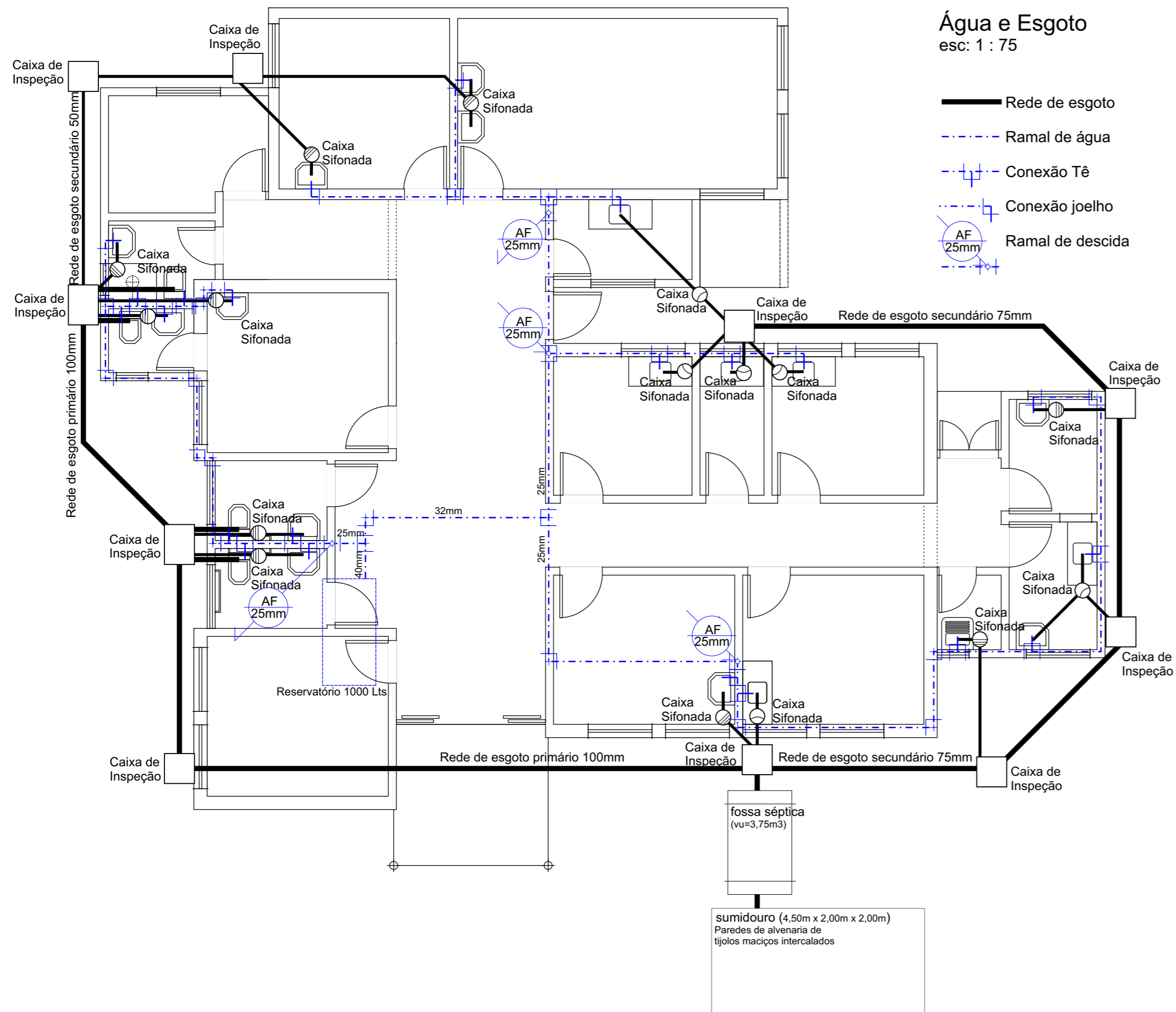


**Eletricidade**  
esc: 1 : 75

**Pontos de Eletricidade**

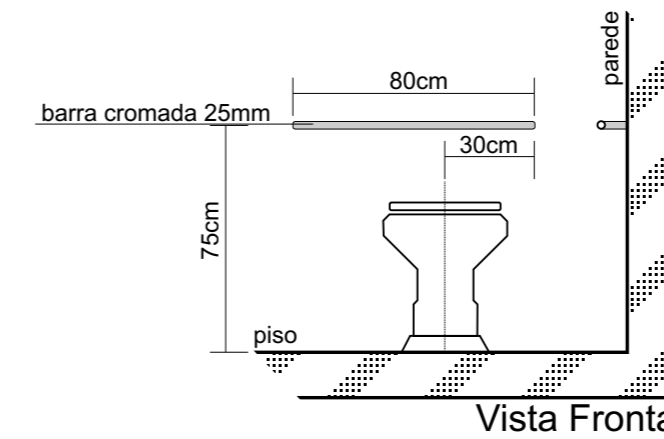
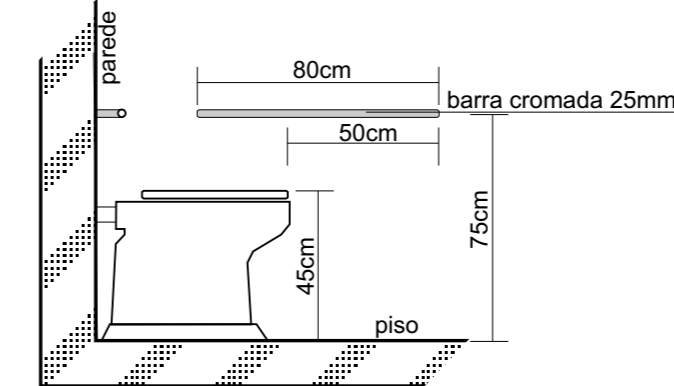
-  Centro de Distribuição
-  Ponto fluorescente 2x40w
-  Ponto fluorescente 1x20w
-  Ponto de Interruptor simples
-  Ponto de Interruptor duplo
-  Ponto de tomada

 Junho/2009	<b>PREFEITURA MUNICIPAL DE CAÇAPAVA DO SUL</b> Secretaria de Município da Coordenação e Planejamento		 <div style="font-size: 2em; font-weight: bold; border: 1px solid black; padding: 5px; width: 30px; margin: 0 auto;">4</div> <b>SMCP</b>
	Cel. Zauri Tiarajú de Castro Prefeito	Engº Civil Ari Moreira Secretário da Coordenação e Planejamento	
<b>POSTO DE SAÚDE PSF I</b>			
Obra (s): Ampliação do Posto de Saúde do Bairro Promorar - A=37,01m2 Rua Romana Cecchin, lote 02, quadra 407, setor 12			
Arquivo PSF I Promora	<b>Pontos de Eletricidade</b>		Responsável Técnico pelo projeto Pacífico J. Vargas - arquiteto CREA 57.302



### Detalhe Sanitário p/deficiente (barras cromadas)

esc: 1 : 25



	<b>PREFEITURA MUNICIPAL DE CAÇAPAVA DO SUL</b> Secretaria de Município da Coordenação e Planejamento		
	Junho/2009	Cel. Zauri Tiarajú de Castro Prefeito	
<b>POSTO DE SAÚDE PSF I</b>			
Obra (s): Ampliação do Posto de Saúde do Bairro Promorar - A=37,01m <sup>2</sup> Rua Romana Cecchin, lote 02, quadra 407, setor 12			
Arquivo PSF I Promorar	<b>Pontos de Hidrossanitário</b>		Responsável Técnico pelo projeto Pacífico J. Vargas - arquiteto CREA 57.302