








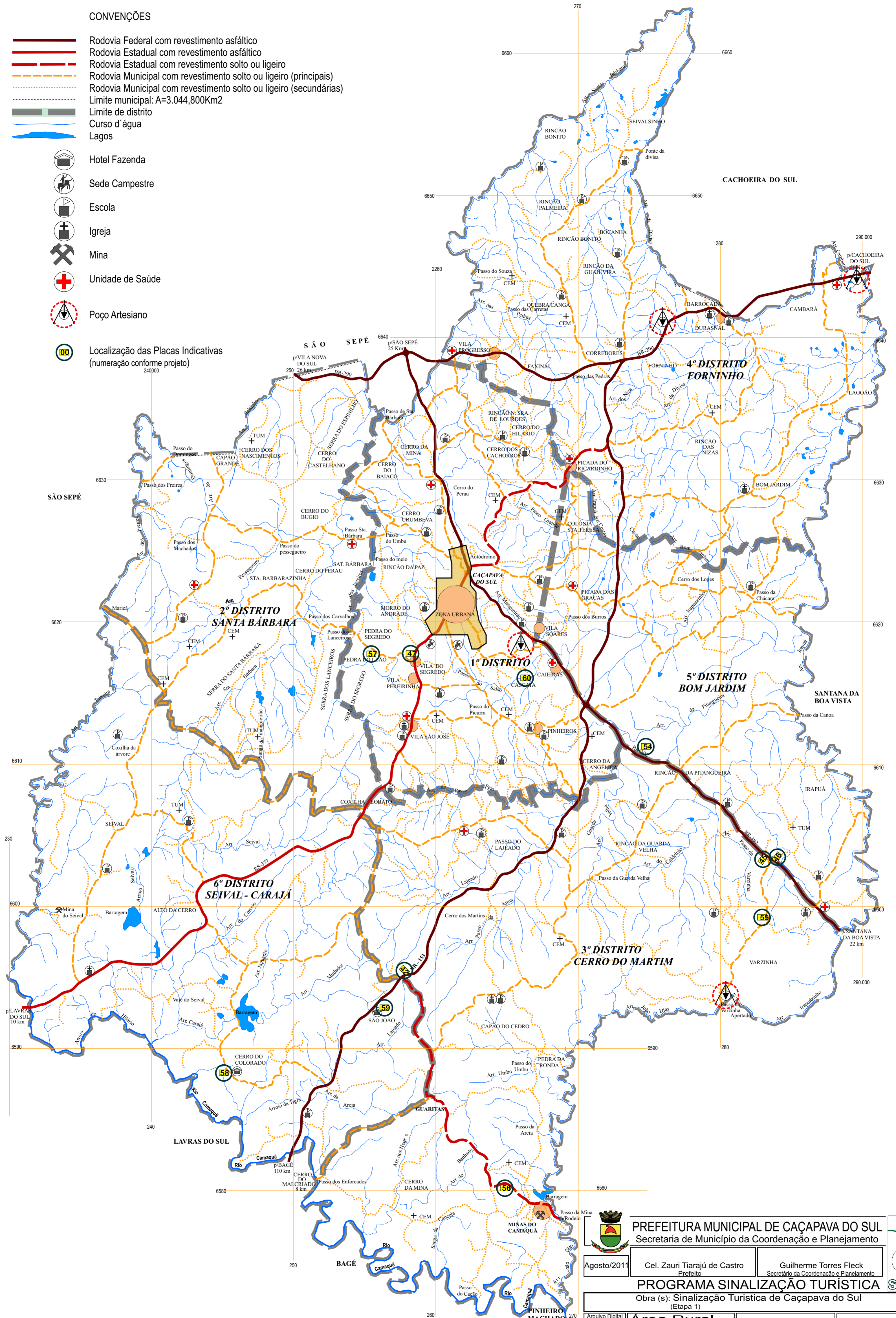


CONVENÇÕES

-  Rodovia Federal com revestimento asfáltico
-  Rodovia Estadual com revestimento asfáltico
-  Rodovia Estadual com revestimento solto ou ligeiro
-  Rodovia Municipal com revestimento solto ou ligeiro (principais)
-  Rodovia Municipal com revestimento solto ou ligeiro (secundárias)
-  Limite municipal: A=3.044,800Km2
-  Limite de distrito
-  Curso d' água
-  Lagos

-  Hotel Fazenda
-  Sede Campestre
-  Escola
-  Igreja
-  Mina
-  Unidade de Saúde
-  Poço Artesiano
-  Localização das Placas Indicativas (numeração conforme projeto)



 PREFEITURA MUNICIPAL DE CAÇAPAVA DO SUL Secretaria de Município da Coordenação e Planejamento	
	Agosto/2011
Cel. Zauri Tiarajú de Castro Prefeito	Guilherme Torres Fleck Secretário da Coordenação e Planejamento
PROGRAMA SINALIZAÇÃO TURÍSTICA Obra (s): Sinalização Turística de Caçapava do Sul (Etapa 1)	
Arquivo Digital Sinalização Interior	Área Rural Situação e Localização
Pacifico J. Vargas - arquiteto CREA 057.302	Álvaro N. Abib - arquiteto CREA 116.718